

จำนวนผู้ป่วยไข้เลือดออก จำแนกรายเดือน จังหวัดเชียงราย ปี 2565

นับถึง วันที่ 7 มีนาคม พ.ศ.2565

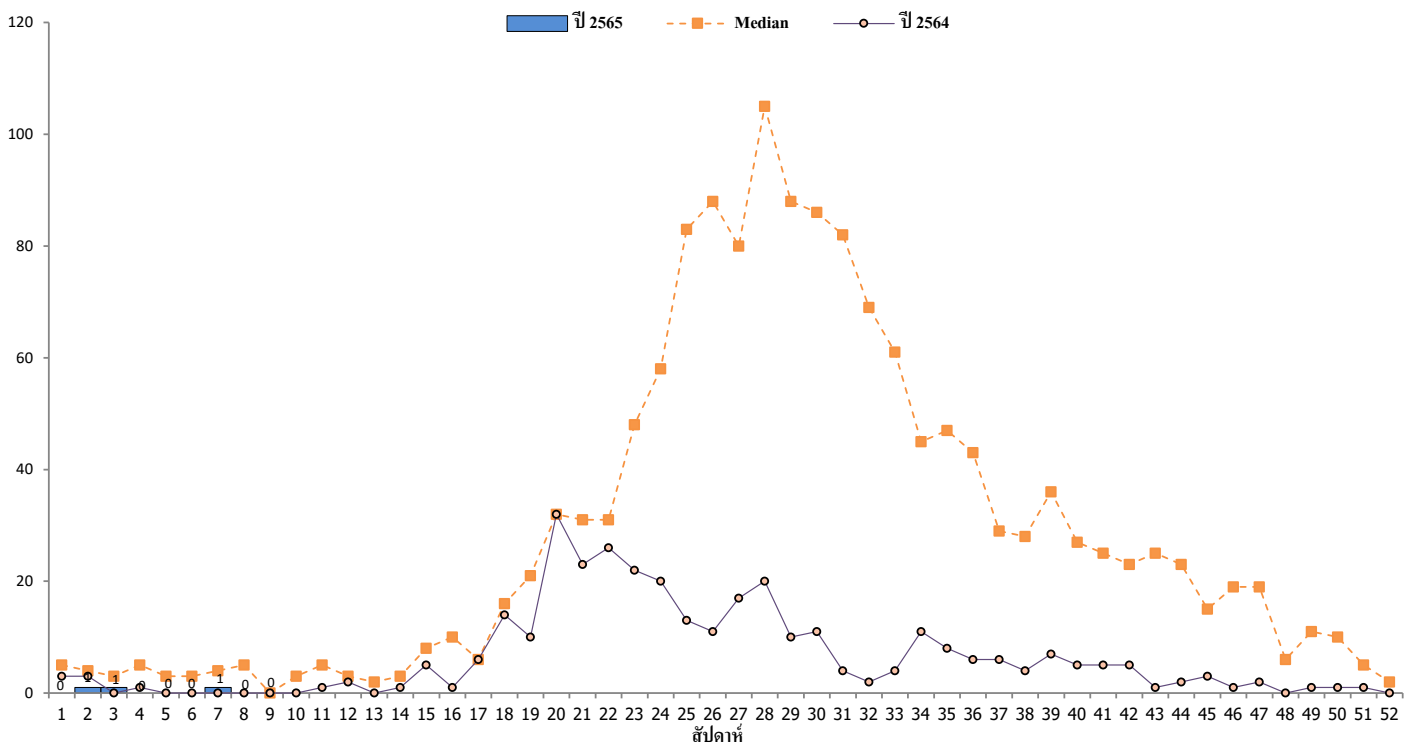
อำเภอ	ม.ค.		ก.พ.		มี.ค.		เม.ย.		พ.ค.		มิ.ย.		ก.ค.		ส.ค.		ก.ย.		ต.ค.		พ.ย.		ธ.ค.		รวม		อัตราป่วยต่อแสนปชก.		
	ป	ต	ป	ต	ป	ต	ป	ต	ป	ต	ป	ต	ป	ต	ป	ต	ป	ต	ป	ต	ป	ต	ป	ต	ป	ต			
เทิง	1	-	-	-	-	-																				1	0	1.19	
แม่สาย	1	-	-	-	-	-																					1	0	0.80
เมือง	-	-	1	-	-	-																					1	0	0.43
แม่สรวย	-	-	-	-	-	-																					0	0	0.00
เวียงชัย	-	-	-	-	-	-																					0	0	0.00
เชียงของ	-	-	-	-	-	-																					0	0	0.00
พาน	-	-	-	-	-	-																					0	0	0.00
ป่าแดด	-	-	-	-	-	-																					0	0	0.00
แม่จัน	-	-	-	-	-	-																					0	0	0.00
เชียงแสน	-	-	-	-	-	-																					0	0	0.00
เวียงป่าเป้า	-	-	-	-	-	-																					0	0	0.00
พญาเม็งราย	-	-	-	-	-	-																					0	0	0.00
เวียงแก่น	-	-	-	-	-	-																					0	0	0.00
ขุนตาล	-	-	-	-	-	-																					0	0	0.00
แม่ฟ้าหลวง	-	-	-	-	-	-																					0	0	0.00
แม่ลาว	-	-	-	-	-	-																					0	0	0.00
เวียงเชียงรุ้ง	-	-	-	-	-	-																					0	0	0.00
ดอยหลวง	-	-	-	-	-	-																					0	0	0.00
รวม	2	-	1	-	-	-																				3	-	0.27	
พม่า	-	-	-	-	-	-																					0	-	
ลาว	-	-	-	-	-	-																					0	-	
รวมต่างชาติ	-	-	-	-	-	-																				0	-		

ที่มา : 1. รง.506/507 ปี 2564 งานระบาดวิทยา สสจ.เชียงราย

2. นับตามวันเริ่มป่วย

จำนวนผู้ป่วยไข้เลือดออกจำแนกรายสัปดาห์ ปี 2565 เปรียบเทียบกับค่ามัธยฐานย้อนหลัง 5 ปี และปี 2564

จังหวัดเชียงราย



หมายเหตุ 1 สัปดาห์ที่ 9 (นับตั้งแต่วันที่ 27 กุมภาพันธ์ 2565 - วันเสาร์ที่ 5 มีนาคม 2565)

2 จำนวนผู้ป่วยปี 2565 น้อยกว่าค่ากลาง (median) 0.09 เท่า และน้อยกว่า ปี 2564 0.43 เท่า

จำนวนผู้ป่วยโรคไข้เลือดออก จำแนกตามพื้นที่ และสัปดาห์ พ.ศ.2565

จังหวัดเชียงราย ตั้งแต่ 1 มกราคม 2565 ถึง 7 มีนาคม 2565

อำเภอ	ตำบล	หมู่ที่	ชื่อหมู่บ้าน	WK2	WK3	WK7	รวม
				วันเริ่มป่วย			
				9/1/2022 - 15/1/2022	16/1/2022 - 22/1/2022	13/2/2022 - 19/2/2022	
เมือง	ดอยลาน	17	ดอยทอง			1	1
แม่สายรวม						1	1
เทิง	แม่ลอย	6	แม่ลอยไร่ใต้		1		1
แม่สายรวม					1		1
แม่สาย	บ้านด้าย	1	ด้าย	1			1
แม่สายรวม				1			1
รวม				1	1	1	3

พื้นที่เกิดโรค

	อำเภอ	ตำบล	หมู่บ้าน
จำนวน	3	3	3
ร้อยละ	16.67	2.42	0.17

หมายเหตุ : สัปดาห์ที่ 8-9 ไม่มีรายงานผู้ป่วย*

รายชื่อผู้ป่วยไข้เลือดออก จังหวัดเชียงราย ปี พ.ศ. 2565 (รายงาน E1 สัปดาห์ที่ 9/2565)

ลำดับ	รหัส	ชื่อ - สกุล	HN	เพศ	อายุ(ปี)	อายุ(ค.)	อาชีพ	บ้านเลขที่	หมู่ที่	ชื่อหมู่บ้าน	ตำบล	อำเภอ	สถานที่รักษา	วันเริ่มป่วย	วันพบผป.
1	DF	ผไทรัฐ เจริญสุข	630004182	ชาย	54	6	อื่นๆ	183	1	ด้าย	บ้านด้าย	แม่สาย	รพ.แม่จัน	12 ม.ค. 65	15 ม.ค. 65
2	DSS	ต้น ชื่นใจ	000055273	ชาย	73	0	ในปกครอง	33	6	แม่ลอยไร่ใต้	แม่ลอย	เทิง	รพ.ป่าแดด	20 ม.ค. 65	20 ม.ค. 65
3	DF	ปทุมภัทร หัตถกุล	64008520	ชาย	7	0	นักเรียน	68	17	ดอยทอง	ดอยลาน	เมือง	รพ.เกษมราษฎร์ศรีบุรินทร์	14 ก.พ. 65	14 ก.พ. 65