

จำนวนผู้ป่วยไข้เลือดออก จำแนกรายเดือน จังหวัดเชียงราย ปี 2566

นับถึง วันที่ 6 พฤษภาคม พ.ศ.2566

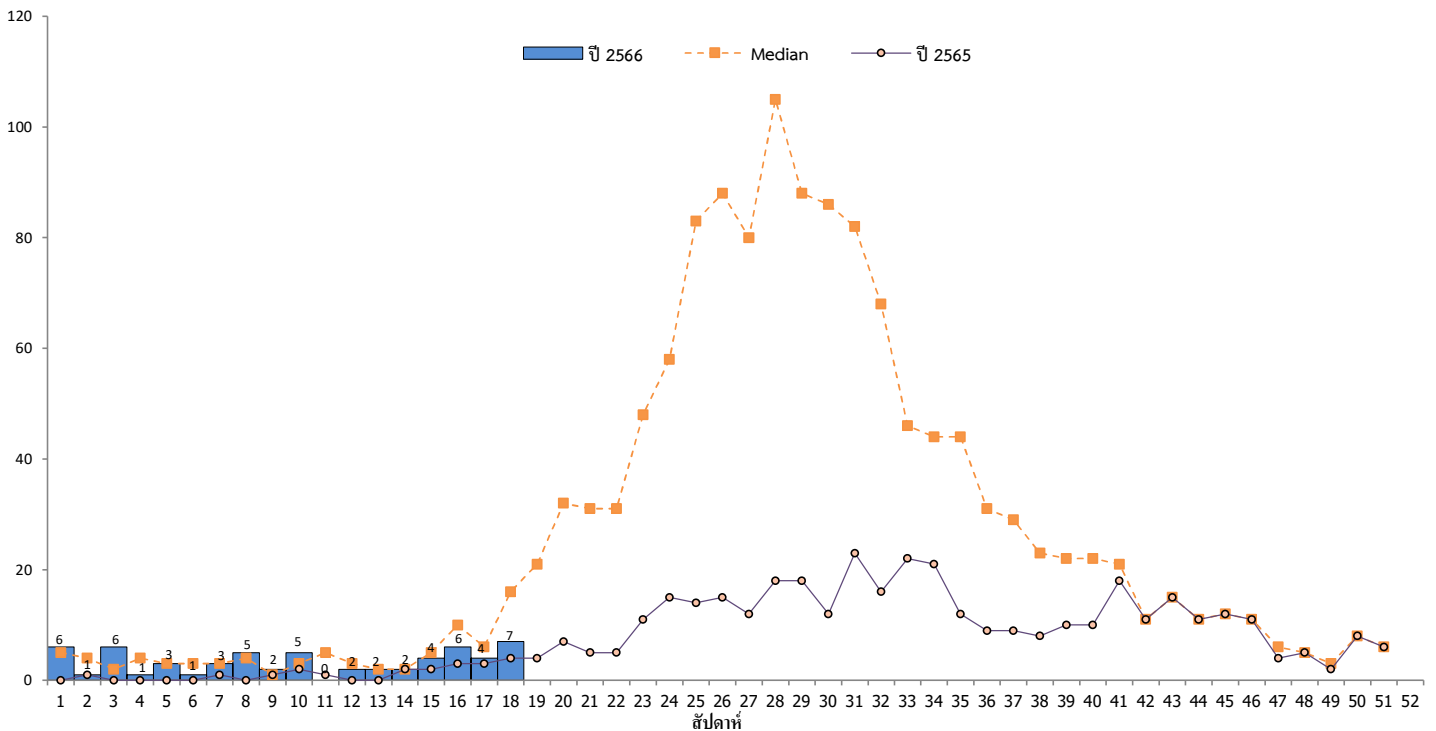
อำเภอ	ม.ค.		ก.พ.		มี.ค.		เม.ย.		พ.ค.		มิ.ย.		ก.ค.		ส.ค.		ก.ย.		ต.ค.		พ.ย.		ธ.ค.		รวม		อัตราป่วยต่อแสนปชก.		
	ป	ต	ป	ต	ป	ต	ป	ต	ป	ต	ป	ต	ป	ต	ป	ต	ป	ต	ป	ต	ป	ต	ป	ต	ป	ต			
เมืองเชียงราย	7	-	3	-	-	-	13	-	5	-																28	0	12.07	
แม่ลาว	1	-	1	-	-	-	-	-	-	-																	2	0	8.34
ป่าแดด	-	-	-	-	2	-	-	-	-	-																	2	0	8.03
เทิง	-	-	2	-	4	-	-	-	-	-																	6	0	7.17
ดอยหลวง	1	-	-	-	-	-	-	-	-	-																	1	0	5.20
แม่สรวย	2	-	1	-	-	-	1	-	-	-																	4	0	5.17
พาน	-	-	3	-	-	-	1	-	-	-																	4	0	4.67
เวียงป่าเป้า	2	-	-	-	-	-	1	-	-	-																	3	0	4.43
แม่สาย	-	-	1	-	2	-	2	-	-	-																	5	0	4.02
ขุนตาล	-	-	1	-	-	-	-	-	-	-																	1	0	3.37
แม่จัน	-	-	1	-	-	-	-	-	1	-																	2	0	2.17
เชียงแสน	1	-	-	-	-	-	-	-	-	-																	1	0	1.92
แม่ฟ้าหลวง	-	-	-	-	1	-	-	-	-	-																	1	0	0.67
เวียงเชียงรุ้ง	-	-	-	-	-	-	-	-	-	-																	0	0	0.00
เวียงชัย	-	-	-	-	-	-	-	-	-	-																	0	0	0.00
เชียงของ	-	-	-	-	-	-	-	-	-	-																	0	0	0.00
พญาเม็งราย	-	-	-	-	-	-	-	-	-	-																	0	0	0.00
เวียงแก่น	-	-	-	-	-	-	-	-	-	-																	0	0	0.00
รวม	14	-	13	-	9	-	18	-	6	-																60	0	4.85	
พม่า	-	-	-	-	1	-	6	-	2	-																	9	0	
ลาว	-	-	-	-	-	-	1	-	1	-																	2	0	
รวมต่างชาติ	-	-	-	-	1	-	7	-	3	-																11	0		

ที่มา : 1. รง.506/507 ปี 2566 งานระบาดวิทยา สสจ.เชียงราย

2. นับตามวันเริ่มป่วย

จำนวนผู้ป่วยไข้เลือดออกจำแนกรายสัปดาห์ ปี2566 เปรียบเทียบกับค่ามัธยฐานย้อนหลัง 5 ปี และปี2565

จังหวัดเชียงราย



หมายเหตุ

- 1 สัปดาห์ที่ 1 (นับตั้งแต่ วันอาทิตย์ที่ 30 เมษายน 2566 - วันเสาร์ที่ 6 พฤษภาคม 2566)
- 2 จำนวนผู้ป่วยปี 2566 น้อยค่ากลาง (median) 0.74 เท่า และมากกว่า ปี 2565 3 เท่า

พื้นที่เกิดโรค

	อำเภอ	ตำบล	หมู่บ้าน
จำนวน	13	33	53
ร้อยละ	72.22	26.61	2.92

