

จำนวนผู้ป่วยไข้เลือดออก จำแนกรายเดือน จังหวัดเชียงราย ปี 2564

นับถึง วันที่ 31 พฤษภาคม พ.ศ.2564

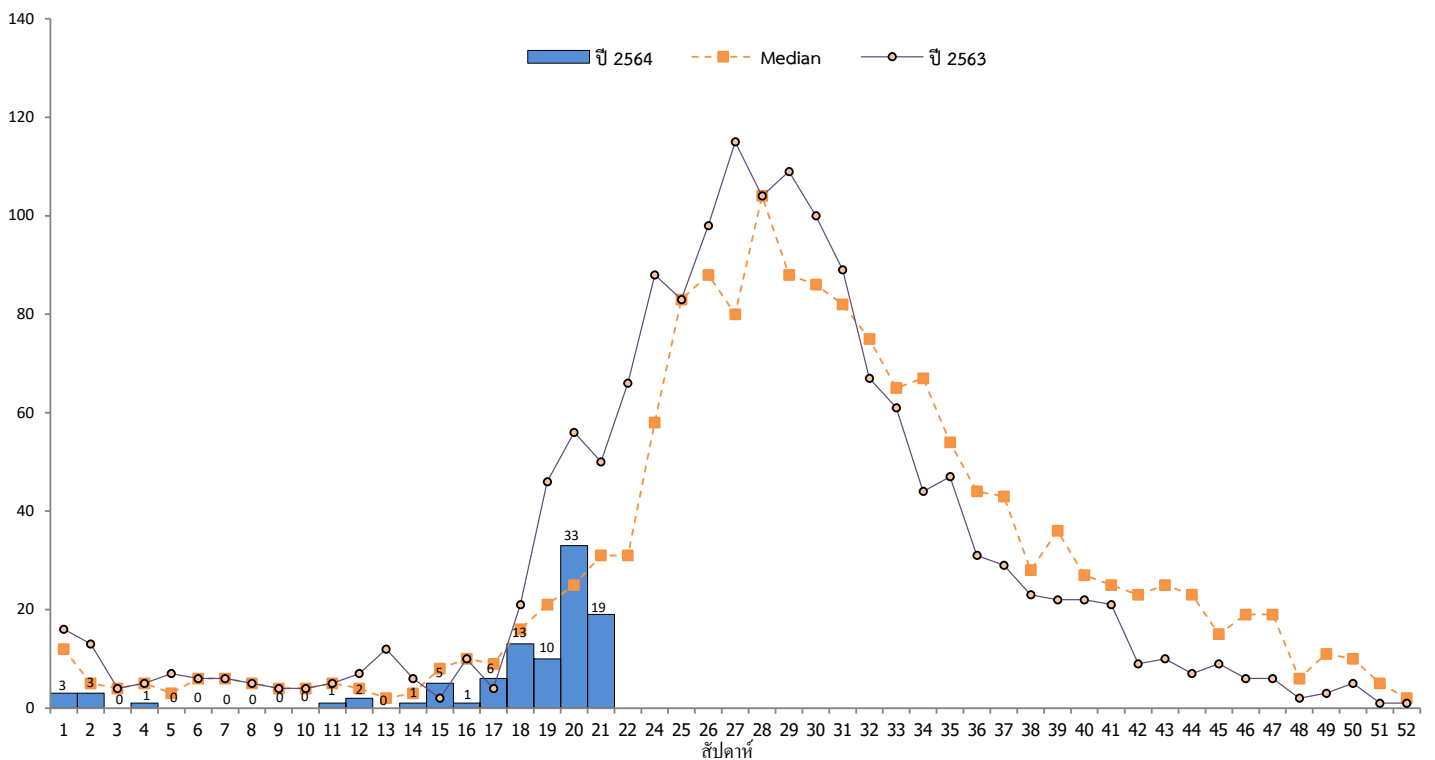
อำเภอ	ม.ค.		ก.พ.		มี.ค.		เม.ย.		พ.ค.		มิ.ย.		ก.ค.		ส.ค.		ก.ย.		ต.ค.		พ.ย.		ธ.ค.		รวม		อัตราป่วยต่อแสนปชก.		
	ป	ต	ป	ต	ป	ต	ป	ต	ป	ต	ป	ต	ป	ต	ป	ต	ป	ต	ป	ต	ป	ต	ป	ต	ป	ต			
เวียงชัย	-	-	-	-	-	-	10	-	30	-																40	0	113.24	
เทิง	-	-	-	-	-	-	2	-	36	-																	38	0	45.39
พญาเม็งราย	3	-	-	-	-	-	-	-	-	-																	3	0	9.72
เวียงเชียงรุ้ง	-	-	-	-	-	-	-	-	1	-																	1	0	5.17
แม่สรวย	1	-	-	-	1	-	-	-	1	-																	3	0	4.49
ขุนตาล	-	-	-	-	-	-	-	-	1	-																	1	0	3.37
แม่ฟ้าหลวง	-	-	-	-	-	-	-	-	2	-																	2	0	2.65
เชียงแสน	1	-	-	-	-	-	-	-	-	-																	1	0	2.57
แม่จัน	-	-	-	-	-	-	-	-	2	-																	2	0	1.90
เมือง	1	-	-	-	2	-	1	-	-	-																	4	0	1.72
แม่สาย	1	-	-	-	-	-	-	-	1	-																	2	0	1.61
พาน	-	-	-	-	-	-	-	-	1	-																	1	0	1.17
เชียงของ	-	-	-	-	-	-	-	-	-	-																	0	0	0.00
ป่าแดด	-	-	-	-	-	-	-	-	-	-																	0	0	0.00
เวียงป่าเป้า	-	-	-	-	-	-	-	-	-	-																	0	0	0.00
เวียงแก่น	-	-	-	-	-	-	-	-	-	-																	0	0	0.00
แม่ลาว	-	-	-	-	-	-	-	-	-	-																	0	0	0.00
ดอยหลวง	-	-	-	-	-	-	-	-	-	-																	0	0	0.00
รวม	7	-	-	-	3	-	13	-	75	-																98	-	8.72	
พม่า	-	-	-	-	-	-	-	-	-	-																	0	-	
ลาว	-	-	-	-	-	-	-	-	-	-																	0	-	
รวมต่างชาติ	-	-	-	-	-	-	-	-	-	-																0	-		

ที่มา : 1. รง.506/507 ปี 2564 งานระบาดวิทยา สสจ.เชียงราย

2. นับตามวันเริ่มป่วย

จำนวนผู้ป่วยไข้เลือดออกจำแนกรายสัปดาห์ ปี 2564 เปรียบเทียบกับค่ามัธยฐานย้อนหลัง 5 ปี และปี 2563

จังหวัดเชียงราย



หมายเหตุ 1 สัปดาห์ที่ 21 (นับตั้งแต่วันที่ 23 พฤษภาคม 2564 - วันเสาร์ที่ 29 พฤษภาคม 2564)

2 จำนวนผู้ป่วยปี 2564 น้อยกว่าค่ากลาง (median) 0.52 เท่า และน้อยกว่า ปี 2563 0.34 เท่า

จำนวนผู้ป่วยโรคไข้เลือดออก จำแนกตามพื้นที่ และสัปดาห์ พ.ศ.2564

จังหวัดเชียงราย ตั้งแต่ 1 มกราคม 2564 ถึง 31 พฤษภาคม 2564

				WK1	WK2	WK4	WK11	WK12	WK14	WK15	WK16	WK17	WK18	WK19	WK20	WK21	ผลรวมทั้งหมด	
วันเริ่มป่วย				3/1/2021 - 9/1/2021	10/1/2021 - 16/1/2021	24/1/2021 - 30/1/2021	14/3/2021 - 20/3/2021	21/3/2021 - 27/3/2021	4/4/2021 - 10/4/2021	11/4/2021 - 17/4/2021	18/4/2021 - 24/4/2021	25/4/2021 - 1/5/2021	2/5/2021 - 8/5/2021	9/5/2021 - 15/5/2021	16/5/2021 - 22/5/2021	23/5/2021 - 29/5/2021		
อำเภอ	ตำบล	หมู่ที่	ชื่อหมู่บ้าน															
เมือง	รอบเวียง	12	หนองบัว						1								1	
	นางแล	10	ป่าซางวิวัฒน์					1									1	
	บ้านดู่	9	ป่าแฝก				1										1	
	ป่าอ้อดอนชัย	9	หนองหม้อ	1													1	
เมือง ผลรวม				1			1	1	1								4	
เวียงชัย	ดอนศิลา	11	ใหม่มงคล												1		1	
	เมืองชุม	10	ดอนมูล												2		2	
	ผางาม	4	สันจันได													2		2
		8	หนองบัว										1	4	13	4		22
		9	ผางาม													1		1
		14	ป่าบางเหนือ							4	1	5				1	1	12
เวียงชัย ผลรวม									4	1	5	1	4	17	8		40	
เทิง	จิว	8	ห้วยคุ่มเหนือ												1		1	
		11	สักเหนือ												2		2	
		21	สักกลางพัฒนา											3	1	3	7	
	ศรีดอนชัย	6	ป่าดิงาม												1		1	
	ปล้อง	6	ดอนดินแดง							1		1	8	3	7	3		23
		8	ปล้องล้าน													1		1
		12	ทุ่งเจริญ										1			1		2
	หนองแรด	4	หนองแรดกลาง													1	1	
เทิง ผลรวม									1	1	9	6	13	8			38	
พาน	เจริญเมือง	20	ห้วยดอกออน									1					1	
พาน ผลรวม												1					1	
แม่จัน	ป่าดิง	19	สันติสุข									1		1			2	
แม่จัน ผลรวม												1		1			2	
เชียงแสน	แขว	10	สันทรายกองงาม		1												1	
เชียงแสน ผลรวม					1												1	
แม่สาย	แม่สาย	13	เหมืองแดงปิยะพร			1											1	
	เกาะช้าง	11	ป่าแดงหลวง										1				1	
แม่สาย ผลรวม						1						1					2	
พญาเม็งราย	แม่เปา	3	แม่เปา		1												1	
		12	แม่เปาเหนือ	1	1												2	
พญาเม็งราย ผลรวม				1	2												3	
ขุนตาล	ต้า	6	ต้าหลวง													1	1	
ขุนตาล ผลรวม																1	1	
แม่ฟ้าหลวง	แม่สลองใน	2	ห้วยผึ้ง												1		1	
		14	เลาลิว													1	1	
แม่ฟ้าหลวง ผลรวม															1	1	2	
เวียงเชียงรุ้ง	ดงมหัววัน	11	ใหม่ร่องหวาย												1		1	
เวียงเชียงรุ้ง ผลรวม															1		1	
แม่สรวย	ท่าก้อ	15	ดอยงาม													1	1	
	แม่สรวย	16	โป่งป่าแหม	1													1	
	วาวี	10	แสนเจริญ					1									1	
แม่สรวย ผลรวม				1				1								1	3	
ผลรวมทั้งหมด				3	3	1	1	2	1	5	1	6	13	10	33	19	98	

พื้นที่เกิดโรค

	อำเภอ	ตำบล	หมู่บ้าน
จำนวน	12	23	32
ร้อยละ	66.67	18.55	1.76