

จำนวนผู้ป่วยไข้เลือดออก จำแนกรายเดือน จังหวัดเชียงราย ปี 2564

นับถึง วันที่ 7 มิถุนายน พ.ศ.2564

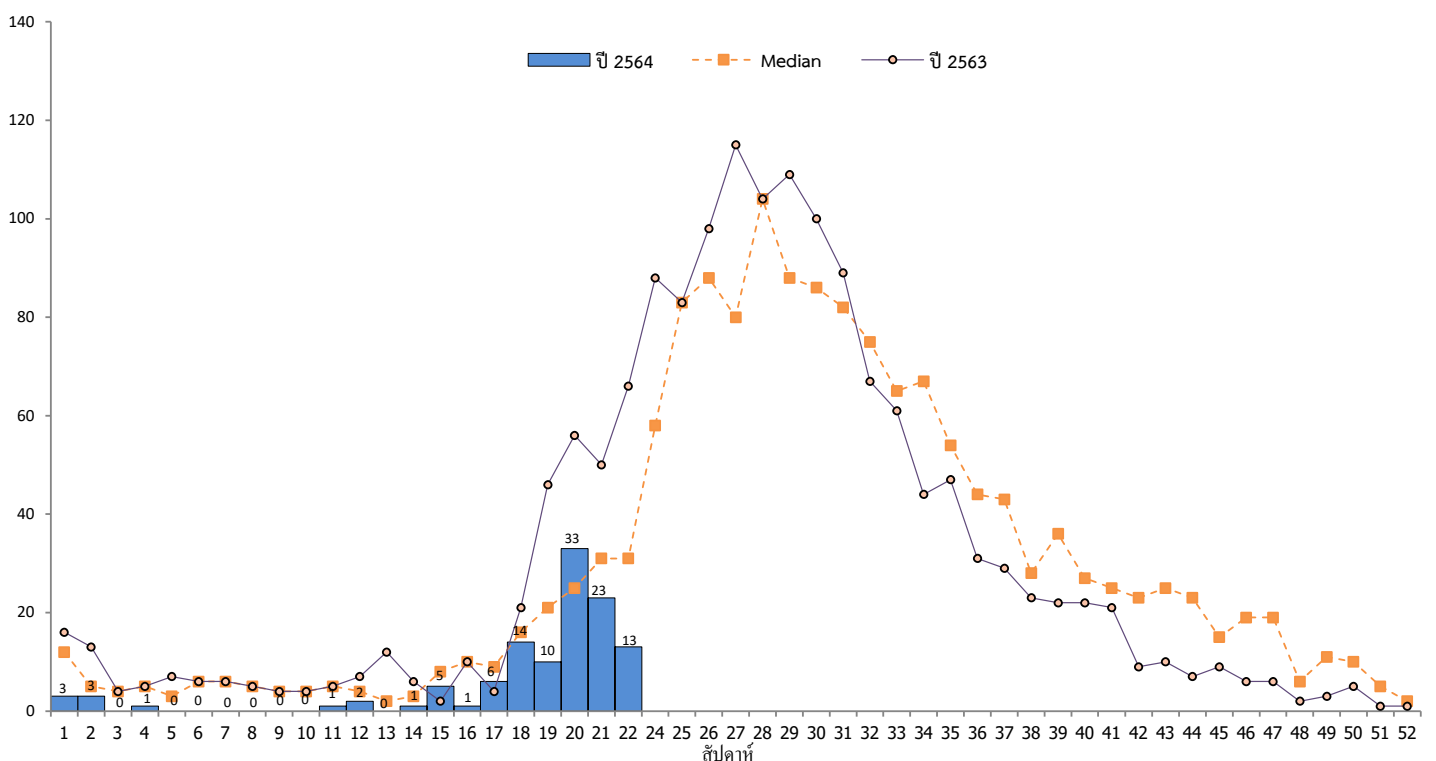
อำเภอ	ม.ค.		ก.พ.		มี.ค.		เม.ย.		พ.ค.		มิ.ย.		ก.ค.		ส.ค.		ก.ย.		ต.ค.		พ.ย.		ธ.ค.		รวม		อัตราป่วยต่อแสนปชก.		
	ป	ต	ป	ต	ป	ต	ป	ต	ป	ต	ป	ต	ป	ต	ป	ต	ป	ต	ป	ต	ป	ต	ป	ต	ป	ต			
เวียงชัย	-	-	-	-	-	-	10	-	35	-	4	-														49	0	138.72	
เทิง	-	-	-	-	-	-	2	-	36	-	-	-														38	0	45.39	
พญาเม็งราย	3	-	-	-	-	-	-	-	-	-	-	-														3	0	9.72	
แม่สรวย	1	-	-	-	1	-	-	-	2	-	2	-														6	0	8.98	
แม่ฟ้าหลวง	-	-	-	-	-	-	-	-	4	-	-	-														4	0	5.30	
เวียงเชียงรุ้ง	-	-	-	-	-	-	-	-	1	-	-	-														1	0	5.17	
พาน	-	-	-	-	-	-	-	-	2	-	1	-														3	0	3.50	
ขุนตาล	-	-	-	-	-	-	-	-	1	-	-	-														1	0	3.37	
เชียงแสน	1	-	-	-	-	-	-	-	-	-	-	-														1	0	2.57	
เวียงแก่น		-	-	-	-	-	-	-	-	-	1	-														1	0	2.54	
เมือง	1	-	-	-	2	-	1	-	1	-	-	-														5	0	2.15	
แม่จัน	-	-	-	-	-	-	-	-	2	-	-	-														2	0	1.90	
แม่สาย	1	-	-	-	-	-	-	-	1	-	-	-														2	0	1.61	
เชียงของ	-	-	-	-	-	-	-	-	-	-	-	-														0	0	0.00	
ป่าแดด	-	-	-	-	-	-	-	-	-	-	-	-														0	0	0.00	
เวียงป่าเป้า	-	-	-	-	-	-	-	-	-	-	-	-														0	0	0.00	
แม่ลาว	-	-	-	-	-	-	-	-	-	-	-	-														0	0	0.00	
ดอยหลวง	-	-	-	-	-	-	-	-	-	-	-	-														0	0	0.00	
รวม	7	-	-	-	3	-	13	-	85	-	8	-														116	-	10.32	
พม่า	-	-	-	-	-	-	-	-	-	-	-	-															0	-	
ลาว	-	-	-	-	-	-	-	-	-	-	-	-															0	-	
รวมต่างชาติ	-	-	-	-	-	-	-	-	-	-	-	-														0	-		

ที่มา : 1. รง.506/507 ปี 2564 งานระบาดวิทยา สสจ.เชียงราย

2. นับตามวันเริ่มป่วย

จำนวนผู้ป่วยไข้เลือดออกจำแนกรายสัปดาห์ ปี 2564 เปรียบเทียบกับค่ามัธยฐานย้อนหลัง 5 ปี และปี 2563

จังหวัดเชียงราย



หมายเหตุ 1 สัปดาห์ที่ 22 (นับตั้งแต่วันที่ 30 พฤษภาคม 2564 - วันเสาร์ที่ 5 มิถุนายน 2564)

2 จำนวนผู้ป่วยปี 2564 น้อยกว่าค่ากลาง (median) 0.53 เท่า และน้อยกว่า ปี 2563 0.33 เท่า

จำนวนผู้ป่วยโรคไข้เลือดออก จำแนกตามพื้นที่ และสัปดาห์ พ.ศ.2564

จังหวัดเชียงราย ตั้งแต่ 1 มกราคม 2564 ถึง 7 มิถุนายน 2564

				WK1	WK2	WK4	WK11	WK12	WK14	WK15	WK16	WK17	WK18	WK19	WK20	WK21	WK22		
				วันเริ่มป่วย															
อำเภอ	ตำบล	หมู่ที่	ชื่อหมู่บ้าน	3/1/2021 - 9/1/2021	10/1/2021 - 16/1/2021	24/1/2021 - 30/1/2021	14/3/2021 - 20/3/2021	21/3/2021 - 27/3/2021	4/4/2021 - 10/4/2021	11/4/2021 - 17/4/2021	18/4/2021 - 24/4/2021	25/4/2021 - 1/5/2021	2/5/2021 - 8/5/2021	9/5/2021 - 15/5/2021	16/5/2021 - 22/5/2021	23/5/2021 - 29/5/2021	30/5/2021 - 5/6/2021	ผลรวมทั้งหมด	
เมือง	รอบเวียง	12	หนองบัว						1									1	
		35	ริ้วเหล็กเหนือ														1	1	
	นางแล	10	ป่าช่างวิวัฒน์				1											1	
	บ้านดู่	9	ป่าแฝก				1											1	
	ป่าอ้อดอนชัย	9	หนองหม้อ	1														1	
เมือง ผลรวม				1			1	1	1								1	5	
เวียงชัย	ดอนศิลา	11	ใหม่มงคล												1			1	
	เมืองชุม	10	ดอนมูล												2		2	4	
	ผางาม	4	สันจ๋อนไถ่													2	1	3	
		8	หนองบัว										1	4	13	5	3	26	
	9	ผางาม														1	1	2	
14	ป่าบงเหนือ								4	1	5			1	1	1	13		
เวียงชัย ผลรวม									4	1	5	1	4	17	9	8	49		
เทิง	จิว	8	ห้วยตัมเหนือ												1			1	
		11	สักเหนือ												2			2	
		21	สักกลางพัฒนา												3	1	3	7	
	ศรีดอนชัย	6	ป่าดิงงาม												1				1
		ปล้อง	6	ดอนดินแดง						1		1	8	3	7	3			23
	8		ปล้องसान												1			1	
	12		ทุ่งเจริญ										1			1		2	
	หนองแรด	4	หนองแรดกลาง													1		1	
เทิง ผลรวม									1	1	9	6	13	8			38		
พาน	เจริญเมือง	20	ห้วยดอกกอน										2				1	3	
พาน ผลรวม													2				1	3	
แม่จัน	ป่าดิง	19	สันติสุข										1		1			2	
แม่จัน ผลรวม													1		1			2	
เชียงแสน	แขว	10	สันทรายกองงาม		1													1	
เชียงแสน ผลรวม					1													1	
แม่สาย	แม่สาย	13	เหมืองแดงปิยะพร			1												1	
	เกาะช้าง	11	ป่าแดงหลวง										1					1	
แม่สาย ผลรวม						1						1						2	
พญาเม็งราย	แม่เปา	3	แม่เปา		1													1	
		12	แม่เปาเหนือ	1	1													2	
พญาเม็งราย ผลรวม				1	2													3	
เวียงแก่น	ปอ	4	หนองเตา														1	1	
เวียงแก่น ผลรวม																	1	1	
ขุนตาล	ต้า	6	ต้าหลวง													1		1	
ขุนตาล ผลรวม																1		1	
แม่ฟ้าหลวง	แม่สลองใน	1	หินแตก													1		1	
		2	ห้วยผึ้ง												1			1	
		14	เลาลิว													1		1	
		23	สันมะเค็ด													1		1	
แม่ฟ้าหลวง ผลรวม														1	3		4		
เวียงเชียงรุ้ง	ดงมหาวัน	11	ใหม่ร่องหวาย											1				1	
เวียงเชียงรุ้ง ผลรวม														1				1	
แม่สรวย	ท่าก้อ	15	ดอยงาม													1	1	2	
		16	โป่งป่าแหม	1														1	
		6	พญาองค์ดี													1		1	
		10	แสนเจริญ					1										1	
19	จู้จี้															1	1		
แม่สรวย ผลรวม				1				1							2	2	6		
ผลรวมทั้งหมด				3	3	1	1	2	1	5	1	6	14	10	33	23	13	116	

พื้นที่เกิดโรค

	อำเภอ	ตำบล	หมู่บ้าน
จำนวน	13	25	38
ร้อยละ	72.22	20.16	2.09