

# จำนวนผู้ป่วยไข้เลือดออก จำแนกรายเดือน จังหวัดเชียงราย ปี 2564

นับถึง วันที่ 21 มิถุนายน พ.ศ.2564

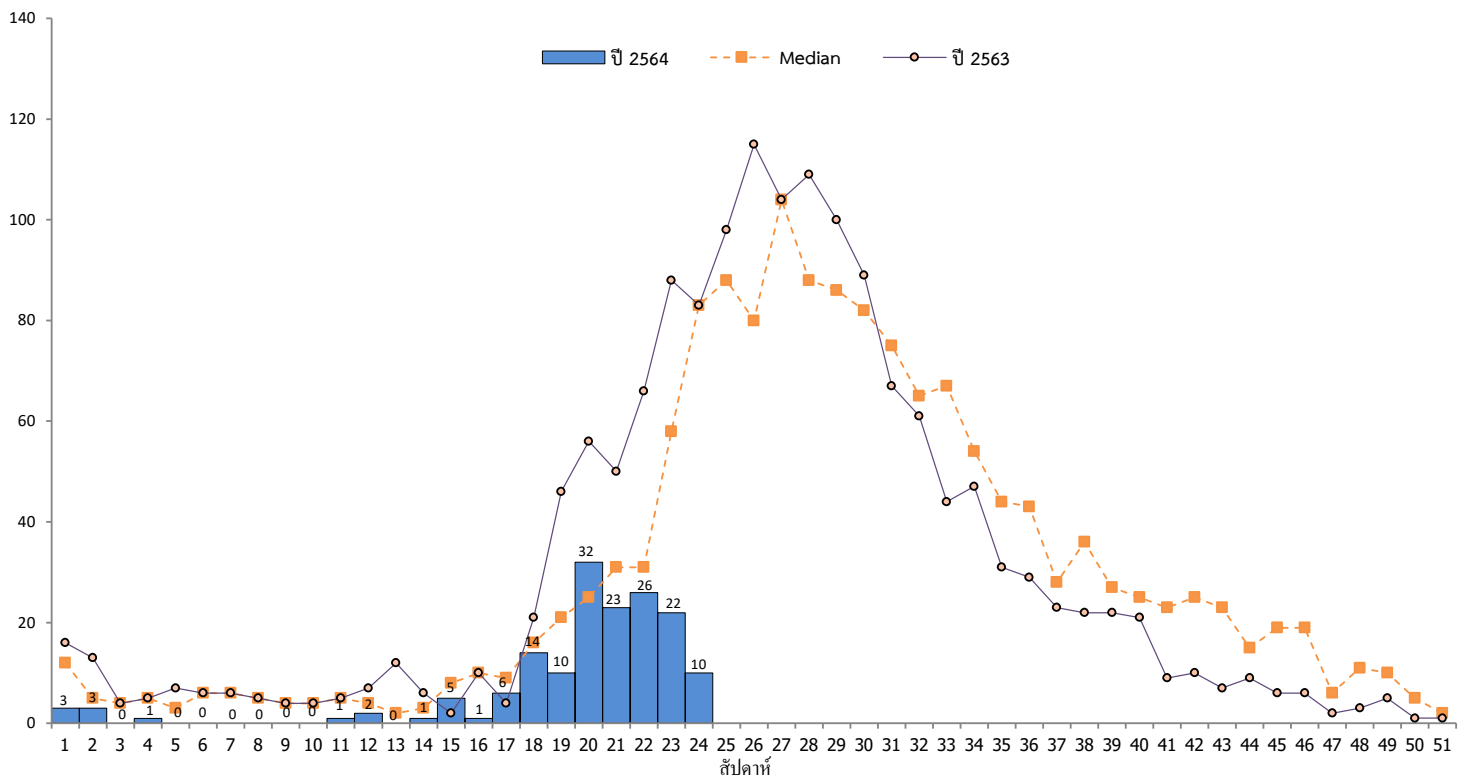
อำเภอ	ม.ค.		ก.พ.		มี.ค.		เม.ย.		พ.ค.		มิ.ย.		ก.ค.		ส.ค.		ก.ย.		ต.ค.		พ.ย.		ธ.ค.		รวม		อัตราป่วยต่อแสนปชก.	
	ป	ต	ป	ต	ป	ต	ป	ต	ป	ต	ป	ต	ป	ต	ป	ต	ป	ต	ป	ต	ป	ต	ป	ต	ป	ต		
เวียงชัย	-	-	-	-	-	-	10	-	35	-	11	-														56	0	158.54
เทิง	-	-	-	-	-	-	2	-	35	-	9	-														46	0	54.95
แม่ฟ้าหลวง	-	-	-	-	-	-	-	-	6	-	6	-														12	0	15.90
แม่สรวย	1	-	-	-	1	-	-	-	2	-	6	-														10	0	14.96
พญาเม็งราย	3	-	-	-	-	-	-	-	-	-	-	-														3	0	9.72
พาน	-	-	-	-	-	-	-	-	2	-	5	-														7	0	8.17
เวียงแก่น											3															3	0	7.61
เมือง	1	-	-	-	2	-	1	-	2	-	9	-														15	0	6.46
เวียงเชียงรุ้ง	-	-	-	-	-	-	-	-	1	-	-	-														1	0	5.17
แม่สาย	1	-	-	-	-	-	-	-	1	-	2	-														4	0	3.22
เชียงแสน	1	-	-	-	-	-	-	-	-	-	-	-														1	0	2.57
แม่จัน	-	-	-	-	-	-	-	-	2	-	-	-														2	0	1.90
เชียงของ	-	-	-	-	-	-	-	-	-	-	-	-														0	0	0.00
ป่าแดด	-	-	-	-	-	-	-	-	-	-	-	-														0	0	0.00
เวียงป่าเป้า	-	-	-	-	-	-	-	-	-	-	-	-														0	0	0.00
ขุนตาล	-	-	-	-	-	-	-	-	-	-	-	-														0	0	0.00
แม่ลาว	-	-	-	-	-	-	-	-	-	-	-	-														0	0	0.00
ดอยหลวง	-	-	-	-	-	-	-	-	-	-	-	-														0	0	0.00
<b>รวม</b>	<b>7</b>	<b>-</b>	<b>-</b>	<b>-</b>	<b>3</b>	<b>-</b>	<b>13</b>	<b>-</b>	<b>86</b>	<b>-</b>	<b>51</b>	<b>-</b>													<b>160</b>	<b>-</b>	<b>14.24</b>	
พม่า	-	-	-	-	-	-	-	-	-	-	-	-														0	-	
ลาว	-	-	-	-	-	-	-	-	-	-	-	-														0	-	
รวมต่างชาติ	-	-	-	-	-	-	-	-	-	-	-	-														0	-	

ที่มา : 1. รง.506/507 ปี 2564 งานระบาดวิทยา สสจ.เชียงราย

2. นับตามวันเริ่มป่วย

## จำนวนผู้ป่วยไข้เลือดออกจำแนกรายสัปดาห์ ปี 2564 เปรียบเทียบกับค่ามัธยฐานย้อนหลัง 5 ปี และปี 2563

จังหวัดเชียงราย



หมายเหตุ 1 สัปดาห์ที่ 24 (นับตั้งแต่วันที่ 13 มิถุนายน 2564 - วันเสาร์ที่ 19 มิถุนายน 2564)

2 จำนวนผู้ป่วยสะสม ปี 2564 น้อยกว่าค่ากลาง (median) 0.5 เท่า และน้อยกว่า ปี 2563 0.3 เท่า

จำนวนผู้ป่วยโรคไข้เลือดออก จำแนกตามพื้นที่ และสัปดาห์ พ.ศ.2564

จังหวัดเชียงราย ตั้งแต่ 1 มกราคม 2564 ถึง 21 มิถุนายน 2564

อำเภอ	ตำบล	หมู่ที่	ชื่อหมู่บ้าน	WK1	WK2	WK4	WK11	WK12	WK14	WK15	WK16	WK17	WK18	WK19	WK20	WK21	WK22	WK23	WK24	ผลรวมทั้งหมด	
				วันเริ่มป่วย																	
				3/1/2021 - 9/1/2021	10/1/2021 - 16/1/2021	24/1/2021 - 30/1/2021	14/3/2021 - 20/3/2021	21/3/2021 - 27/3/2021	4/4/2021 - 10/4/2021	11/4/2021 - 17/4/2021	18/4/2021 - 24/4/2021	25/4/2021 - 1/5/2021	2/5/2021 - 8/5/2021	9/5/2021 - 15/5/2021	16/5/2021 - 22/5/2021	23/5/2021 - 29/5/2021	30/5/2021 - 5/6/2021	6/6/2021 - 12/6/2021	13/6/2021 - 19/6/2021		
เมือง	แม่ยาว	1	ห้วยขมิ้น														1	1		2	
		ริมกก	6	ฟาร์มสัมพันธกิจ															1		1
	17		ห้วยปลากั้ง																	1	1
	รอบเวียง	12	หนองบัว						1												1
		28	ป่าขาม															1			1
		34	สันกลาง														1				1
	35	ไร่เหล็กเหนือ														1				1	
	ห้วยสัก	29	ร่องเปือ																1	1	
	นางแล	10	ป่าช่างวิวัฒน์					1												1	
	ห้วยชมพู	7	ปางขอน																1		1
		9	แม่สลัก														1				1
	บ้านดู่	9	ป่าแฝก			1															1
ป่าอ้อดอนชัย	9	หนองหม้อ	1																	1	
แม่ข้าวต้ม	5	หนองบัวแดง																	1	1	
<b>เมือง ผลรวม</b>				1		1	1	1									4	4	3	15	
เวียงชัย	ดอนศิลา	11	ใหม่มงคล												1					1	
		เมืองชุม	10	ดอนมูล											2	2				4	
	เวียงเหนือ	11	พนาสัย																1	1	
	ผางาม	4	สันจ๋อนไถ													2	1	1			4
		8	หนองบัว										1	4	13	5	4	2	1		30
		9	ผางาม													1	1	1			3
14	ป่าบงเหนือ					4	1	5						1	1	1			13		
<b>เวียงชัย ผลรวม</b>								4	1	5	1	4	17	9	9	4	2		56		
เทิง	จิว	6	ป่าไผ่																1	1	
		11	สักเหนือ												2			1		3	
		15	สักสันติราษฎร์																1		1
		21	สักกลางพัฒนา												3	2	3			1	9
	ปล้อง	6	ดอนดินแดง						1		1	8	3	7	3	1	3				27
		8	ปล้องसान													1					1
		12	ทุ่งเจริญ										1			1	1				3
หนองแรด	4	หนองแรดกลาง													1				1		
<b>เทิง ผลรวม</b>								1	1	9	6	12	8	2	6	1			46		
พาน	แม่อ้อ	13	สันป่าเม้า																1	1	
		7	ใหม่ท่าเรือ																1	1	
	เจริญเมือง	1	สันทราย																1	1	
		20	ห้วยดอกกอน										2				2				4
<b>พาน ผลรวม</b>											2				2	1	2		7		
แม่จัน	ป่าตึง	19	สันติสุข									1		1						2	
<b>แม่จัน ผลรวม</b>												1		1						2	
เชียงแสน	แซว	10	สันทรายกองงาม		1															1	
<b>เชียงแสน ผลรวม</b>					1															1	
แม่สาย	แม่สาย	6	ป่าขาม															1		1	
		13	เหมืองแดงปิยะพร			1															1
	เกาะช้าง	11	ป่าแดงหลวง										1								1
		บ้านด้าย	1	ด้าย																1	1
<b>แม่สาย ผลรวม</b>					1						1					1	1		4		
พญาเม็งราย	แม่เปา	3	แม่เปา		1															1	
		12	แม่เปาเหนือ	1	1																2
<b>พญาเม็งราย ผลรวม</b>				1	2															3	
เวียงแก่น	ปอ	4	หนองเตา													1				1	
		8	ห้วยคุ													1				1	
	ท่าข้าม	2	ห้วยแล้ง															1		1	
<b>เวียงแก่น ผลรวม</b>																2	1			3	

				WK1	WK2	WK4	WK11	WK12	WK14	WK15	WK16	WK17	WK18	WK19	WK20	WK21	WK22	WK23	WK24			
วันเริ่มป่วย																						
อำเภอ	ตำบล	หมู่ที่	ชื่อหมู่บ้าน	3/1/2021 - 9/1/2021	10/1/2021 - 16/1/2021	24/1/2021 - 30/1/2021	14/3/2021 - 20/3/2021	21/3/2021 - 27/3/2021	4/4/2021 - 10/4/2021	11/4/2021 - 17/4/2021	18/4/2021 - 24/4/2021	25/4/2021 - 1/5/2021	2/5/2021 - 8/5/2021	9/5/2021 - 15/5/2021	16/5/2021 - 22/5/2021	23/5/2021 - 29/5/2021	30/5/2021 - 5/6/2021	6/6/2021 - 12/6/2021	13/6/2021 - 19/6/2021	ผลรวมทั้งหมด		
แม่ฟ้าหลวง	แม่สลองโน	1	หินแตก																		1	
		2	ห้วยผึ้ง													1	1					2
		14	เลาลี														1					1
		21	โป่งไฮ															1	1			2
		23	สันมะเค็ด														1	1				2
	เทอดไทย	1	เทอดไทย														1	1				2
		8	ปางมะหัน															1				1
		10	ห้วยอื้น																1			1
	แม่ฟ้าหลวง ผลรวม														1	4	4	3				12
	เวียงเชียงรุ้ง	ดงมหาวัน	11	ใหม่ร่องหวาย											1							1
เวียงเชียงรุ้ง ผลรวม														1							1	
แม่สรวย	ท่าก้อ	15	ดอยงาม												1	1					2	
		16	โป่งป่าแหม	1																		1
	แม่พริก	1	แม่พริก																1			1
		6	พญาทองดี													1						1
	วาวิ	9	อายโ้เกะ																1			1
		5	ห้วยมะซาง																	1		1
		10	แสนเจริญ					1														1
		19	จู้จี้															1				1
		20	เลาลี													1					1	
แม่สรวย ผลรวม				1				1							2	3	2	1			10	
ผลรวมทั้งหมด				3	3	1	1	2	1	5	1	6	14	10	32	23	26	22	10		160	

พื้นที่เกิดโรค

	อำเภอ	ตำบล	หมู่บ้าน
จำนวน	12	35	62
ร้อยละ	66.67	28.23	3.41