

จำนวนผู้ป่วยไข้เลือดออก จำแนกรายเดือน จังหวัดเชียงราย ปี 2563

นับถึง วันที่ 22 มิถุนายน พ.ศ.2563

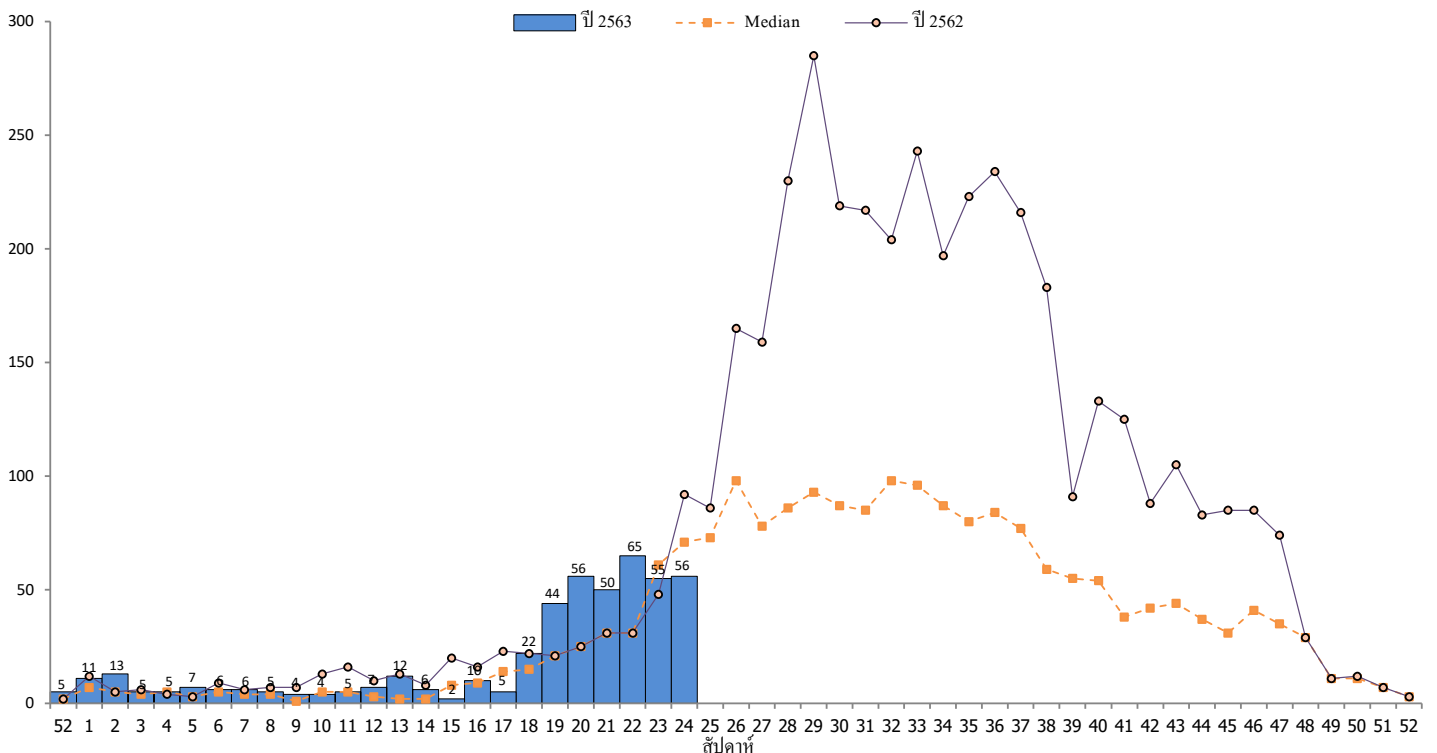
อำเภอ	ม.ค.		ก.พ.		มี.ค.		เม.ย.		พ.ค.		มิ.ย.		ก.ค.		ส.ค.		ก.ย.		ต.ค.		พ.ย.		ธ.ค.		รวม		อัตราป่วยต่อแสนปชก.	
	ป	ต	ป	ต	ป	ต	ป	ต	ป	ต	ป	ต	ป	ต	ป	ต	ป	ต	ป	ต	ป	ต	ป	ต	ป	ต		
แม่จัน	3	-	2	-	-	-	3	-	71	-	84	-														163	0	154.90
แม่ฟ้าหลวง	3	-	-	-	2	-	12	-	65	-	26	-														108	0	143.08
ดอยหลวง	-	-	-	-	6	-	5	-	7	-	1	-														19	0	98.89
พญาเม็งราย	3	-	-	-	-	-	-	-	6	-	11	-														20	0	64.80
แม่ลาว	5	-	-	-	1	-	-	-	2	-	1	-														9	0	37.51
แม่สรวย	4	-	7	-	4	-	2	-	1	-	6	-														24	0	35.91
เมือง	12	-	11	-	8	-	4	-	22	-	21	-														78	0	33.62
เชียงแสน	1	-	2	-	2	-	-	-	1	-	2	-														8	0	20.56
แม่สาย	3	-	1	-	-	-	2	-	5	-	10	-														21	0	16.90
ป่าแดด	-	-	-	-	-	-	-	-	-	-	2	-														2	0	11.68
เวียงชัย	2	-	-	-	1	-	-	-	-	-	1	-														4	0	11.32
เวียงเชียงรุ้ง	-	-	-	-	-	-	1	-	-	-	1	-														2	0	10.35
เวียงแก่น	3	-	-	-	-	-	-	-	-	-	-	-														3	0	7.61
เวียงป่าเป้า	-	-	1	-	-	-	-	-	-	-	1	-														2	0	3.51
ขุนตาล	-	-	-	-	-	-	-	-	1	-	-	-														1	0	3.37
เชียงของ	-	-	-	-	-	-	-	-	-	-	1	-														1	0	2.51
เทิง	-	-	-	-	-	-	-	-	1	-	-	-														1	0	1.19
พาน	-	-	-	-	-	-	-	-	-	-	-	-														0	0	0.00
รวม	39	-	24	-	24	-	29	-	182	-	168	-														466	-	41.46
พม่า	8	-	1	-	-	-	-	-	-	-	-	-														9	-	
ลาว	2	-	-	-	-	-	-	-	-	-	-	-														2	-	
รวมต่างชาติ	10	-	1	-	-	-	-	-	-	-	-	-														11	-	

ที่มา : 1. รง.506/507 ปี 2563 งานระบาดวิทยา สสจ.เชียงราย

2. นับตามวันเริ่มป่วย

จำนวนผู้ป่วยไข้เลือดออกจำแนกรายสัปดาห์ ปี2563 เปรียบเทียบกับค่ามัธยฐานย้อนหลัง 5ปี และปี2562

จังหวัดเชียงราย



หมายเหตุ 1 สัปดาห์ที่ 24 (นับตั้งแต่วันที่ 14 มิถุนายน 2563 - วันเสาร์ที่ 20 มิถุนายน 2563)

2 จำนวนผู้ป่วยสะสมปี 2563 สูงกว่าค่ากลาง(median) 1.36 เท่า และมากกว่า ปี 2562 1.04 เท่า

