

จำนวนผู้ป่วยใช้เลือดออก จำแนกรายเดือน จังหวัดเชียงราย ปี 2565

นับถึง วันที่ 27 มิถุนายน พ.ศ.2565

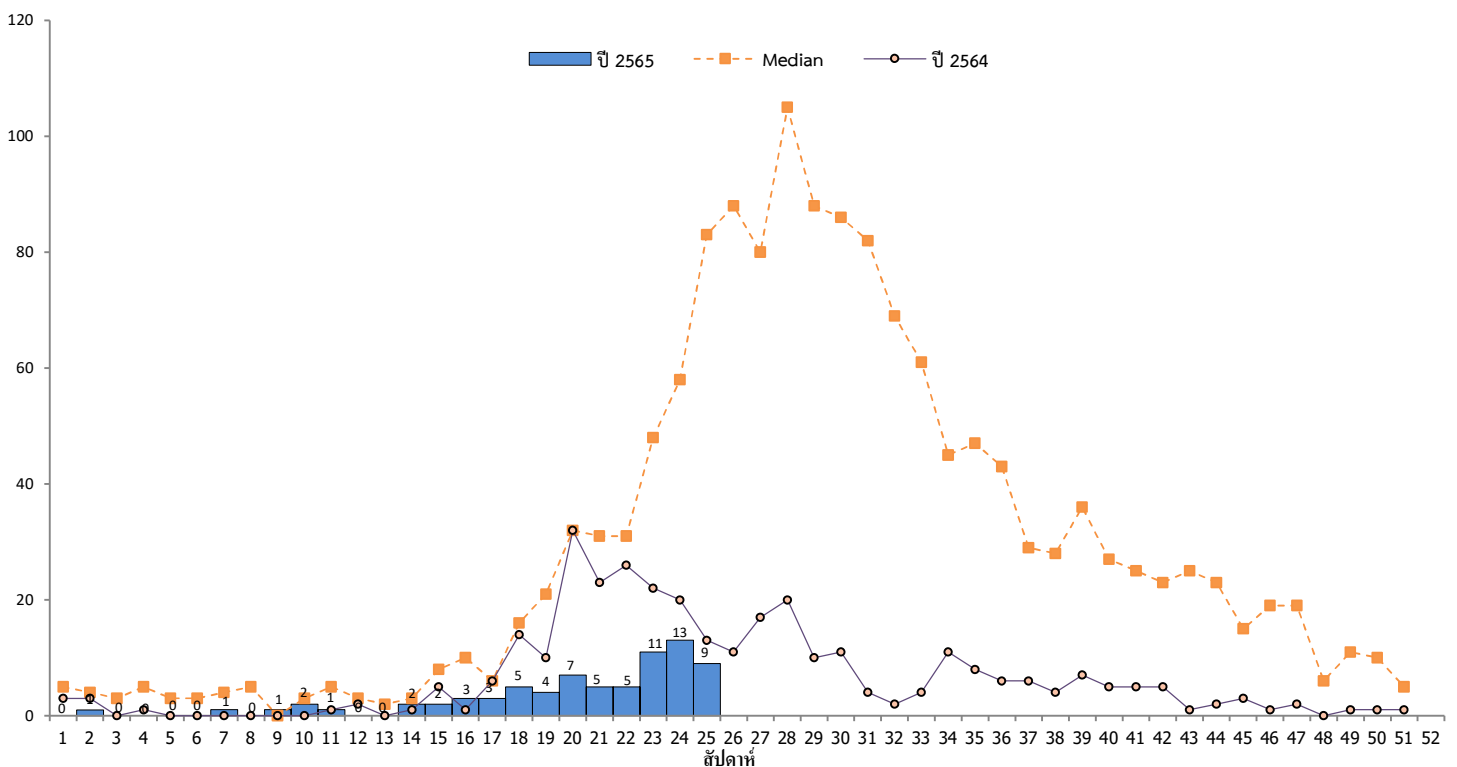
อำเภอ	ม.ค.		ก.พ.		มี.ค.		เม.ย.		พ.ค.		มิ.ย.		ก.ค.		ส.ค.		ก.ย.		ต.ค.		พ.ย.		ธ.ค.		รวม		อัตราป่วยต่อแสนปชก.	
	ป	ต	ป	ต	ป	ต	ป	ต	ป	ต	ป	ต	ป	ต	ป	ต	ป	ต	ป	ต	ป	ต	ป	ต	ป	ต		
แม่ฟ้าหลวง	-	-	-	-	-	-	2	-	6	-	16	-	-	-	-	-	-	-	-	-	-	-	-	-	-	24	0	31.80
เวียงแก่น	-	-	-	-	-	-	4	-	6	-	1	-	-	-	-	-	-	-	-	-	-	-	-	-	-	11	0	27.90
เวียงป่าเป้า	-	-	-	-	-	-	-	-	-	-	7	-	-	-	-	-	-	-	-	-	-	-	-	-	-	7	0	12.28
ขุนตาล	-	-	-	-	-	-	-	-	-	-	3	-	-	-	-	-	-	-	-	-	-	-	-	-	-	3	0	10.11
เมือง	-	-	1	-	3	-	4	-	5	-	4	-	-	-	-	-	-	-	-	-	-	-	-	-	-	17	0	7.33
ป่าแดด	-	-	-	-	-	-	-	-	-	-	1	-	-	-	-	-	-	-	-	-	-	-	-	-	-	1	0	5.84
เวียงชัย	-	-	-	-	-	-	-	-	1	-	1	-	-	-	-	-	-	-	-	-	-	-	-	-	-	2	0	5.66
เวียงเชียงรุ้ง	-	-	-	-	-	-	-	-	1	-	-	-	-	-	-	-	-	-	-	-	-	-	-	-	-	1	0	5.17
เชียงแสน	-	-	-	-	1	-	-	-	-	-	1	-	-	-	-	-	-	-	-	-	-	-	-	-	-	2	0	5.14
พญาเม็งราย	-	-	-	-	-	-	-	-	1	-	-	-	-	-	-	-	-	-	-	-	-	-	-	-	-	1	0	3.24
แม่สรวย	-	-	-	-	-	-	-	-	2	-	-	-	-	-	-	-	-	-	-	-	-	-	-	-	-	2	0	2.99
พาน	-	-	-	-	-	-	-	-	-	-	2	-	-	-	-	-	-	-	-	-	-	-	-	-	-	2	0	2.33
แม่สาย	1	-	-	-	-	-	-	-	1	-	-	-	-	-	-	-	-	-	-	-	-	-	-	-	-	2	0	1.61
เชียงของ	-	-	-	-	-	-	-	-	-	-	-	-	-	-	-	-	-	-	-	-	-	-	-	-	-	0	0	0.00
เทิง	-	-	-	-	-	-	-	-	-	-	-	-	-	-	-	-	-	-	-	-	-	-	-	-	-	0	0	0.00
แม่จัน	-	-	-	-	-	-	-	-	-	-	-	-	-	-	-	-	-	-	-	-	-	-	-	-	-	0	0	0.00
แม่ลาว	-	-	-	-	-	-	-	-	-	-	-	-	-	-	-	-	-	-	-	-	-	-	-	-	-	0	0	0.00
ดอยหลวง	-	-	-	-	-	-	-	-	-	-	-	-	-	-	-	-	-	-	-	-	-	-	-	-	-	0	0	0.00
รวม	1	-	1	-	4	-	10	-	23	-	36	-	-	-	-	-	-	-	-	-	-	-	-	-	75	0	6.67	
พม่า	-	-	-	-	-	-	-	-	-	-	2	-	-	-	-	-	-	-	-	-	-	-	-	-	-	2	0	
ลาว	-	-	-	-	-	-	-	-	1	-	-	-	-	-	-	-	-	-	-	-	-	-	-	-	-	1	0	
รวมต่างชาติ	-	-	-	-	-	-	-	-	1	-	2	-	-	-	-	-	-	-	-	-	-	-	-	-	3	0		

ที่มา : 1. รง.506/507 ปี 2565 งานระบาดวิทยา สสจ.เชียงราย

2. นับตามวันเริ่มป่วย

จำนวนผู้ป่วยใช้เลือดออกจำแนกรายสัปดาห์ ปี 2565 เปรียบเทียบกับค่ามัธยฐานย้อนหลัง 5 ปี และปี 2564

จังหวัดเชียงราย



หมายเหตุ 1 สัปดาห์ที่ 25 (นับตั้งแต่วันที่ 19 มิถุนายน 2565 - วันเสาร์ที่ 25 มิถุนายน 2565)

2 จำนวนผู้ป่วยปี 2565 น้อยกว่าค่ากลาง (median) 0.2 เท่า และน้อยกว่า ปี 2564 0.4 เท่า

จำนวนผู้ป่วยโรคไข้เลือดออก จำแนกตามพื้นที่ และสัปดาห์ พ.ศ.2565

จังหวัดเชียงราย ตั้งแต่ 1 มกราคม 2565 ถึง 27 มิถุนายน 2565

				WK2	WK7	WK9	WK10	WK11	WK14	WK15	WK16	WK17	WK18	WK19	WK20	WK21	WK22	WK23	WK24	WK25	รวม		
วันเริ่มป่วย				9/1/2022 - 15/1/2022	13/2/2022 - 19/2/2022	27/2/2022 - 5/3/2022	6/3/2022 - 12/3/2022	13/3/2022 - 19/3/2022	3/4/2022 - 9/4/2022	10/4/2022 - 16/4/2022	17/4/2022 - 23/4/2022	24/4/2022 - 30/4/2022	1/5/2022 - 7/5/2022	8/5/2022 - 14/5/2022	15/5/2022 - 21/5/2022	22/5/2022 - 28/5/2022	29/5/2022 - 4/6/2022	5/6/2022 - 11/6/2022	12/6/2022 - 18/6/2022	19/6/2022 - 25/6/2022			
เมือง	ดอยลาน	17	ดอยทอง		1																1		
	ท่าสุด	1	ห้วยพลู															1			1		
	ริมกก	18	ดอย																1		1		
	เวียง	4	ประตูเชียงใหม่สามัคคี												1	1					2		
	รอบเวียง	3	สันหนอง														1	1			2		
	ดอยฮาง	3	ดอยฮางนอก									1										1	
	ห้วยสัก	6	ป่าแห้ง															1				1	
		9	ร่องบัวโน						1													1	
		27	ห้วยสักใหม่						1													1	
	ห้วยชมพู	7	ปางขอน												1							1	
	ป่าอ้อดอนชัย	3	ริมลาว								1											1	
10		ป่าตึง			1	2															3		
12		สันทรายยาว														1					1		
เมือง Total				1	1	2		2		1	1			2	2	2	2	1		17			
เวียงชัย	เวียงชัย	5	ไชยเจริญ																1		1		
	16	หนองหลวง													1						1		
เวียงชัย Total														1				1			2		
พาน	ทรายขาว	10	สันตันม่วง																		1	1	
	ดอยงาม	4	สันหนองควาย													1						1	
พาน Total															1						2		
ป่าแดด	ป่าแยะ	13	จำจวน																1		1		
ป่าแดด Total																				1	1		
เชียงแสน	เวียง	5	สบคำ					1													1		
	9	ป่าสักทางเวียง																	1		1		
เชียงแสน Total							1											1			2		
แม่สาย	เกาะช้าง	5	ป่าแดง										1								1		
	1	บ้านด้าย																			1		
แม่สาย Total				1									1								2		
เวียงป่าเป้า	เวียง	3	โป่งหนอง																		2	2	
	9	แม่ปุนล่าง																	1		1		
	4	โล๊ะ																	3	1	4		
เวียงป่าเป้า Total																		4	3		7		
พญาเม็งราย	แม่เปา	6	สันติคีรี									1									1		
พญาเม็งราย Total												1									1		
เวียงแก่น	ปอ	3	ดอน												1						1		
		7	ทรายทอง											1							1		
		8	ห้วยคุด						1		1	2						1				5	
		9	ห้วยห่าน						1													1	
		13	ฟ้าไทยงาม											1								1	
	หลายงาว	2	ทุ่งคำ											1								1	
5		แจ่มป่อง										1									1		
เวียงแก่น Total								2		2	3	2	1				1				11		
ขุนตาล	ต้า	13	ต้าหลวงใหม่																2	1	3		
ขุนตาล Total																			2	1	3		
แม่ฟ้าหลวง	แม่สลองใน	1	หินแตก																1	1	2		
		2	ห้วยผึ้ง												1							1	
		20	นาโต																1			1	
		21	โป่งไฮ											1								1	
		27	หินคำ																1	1		2	
	แม่ฟ้าหลวง	18	ห้วยน้ำซุ่น																		1	1	
		แม่สลองนอก	1	สันติคีรี																		1	1
			4	ธาตุน																		1	1
5	ป่าคาสใจ																	1			1		
10	แม่จันหลวง																		1	1			
13	ตงจาใส															1					1		

				WK2	WK7	WK9	WK10	WK11	WK14	WK15	WK16	WK17	WK18	WK19	WK20	WK21	WK22	WK23	WK24	WK25	รวม		
				วันเริ่มป่วย																			
อำเภอ	ตำบล	หมู่ที่	ชื่อหมู่บ้าน	9/1/2022 - 15/1/2022	13/2/2022 - 19/2/2022	27/2/2022 - 5/3/2022	6/3/2022 - 12/3/2022	13/3/2022 - 19/3/2022	3/4/2022 - 9/4/2022	10/4/2022 - 16/4/2022	17/4/2022 - 23/4/2022	24/4/2022 - 30/4/2022	1/5/2022 - 7/5/2022	8/5/2022 - 14/5/2022	15/5/2022 - 21/5/2022	22/5/2022 - 28/5/2022	29/5/2022 - 4/6/2022	5/6/2022 - 11/6/2022	12/6/2022 - 18/6/2022	19/6/2022 - 25/6/2022			
แม่ฟ้าหลวง	เทอดไทย	1	เทอดไทย												1							1	
		5	พญาไพรเล่ามา															1	1				2
		6	พญาไพรเล่าจ้อ																			1	1
		8	ปางมะหิน														1						1
		9	ม้งเก่าหลัง																		1		1
		10	ห้วยอื่น																		1		1
		13	เทอดไทย9								1								1				2
		17	ทหมออาเน									1											1
		19	จะป่า															1					1
แม่ฟ้าหลวง Total										2			1	2	2	2	6	5	4		24		
เวียงเชียงรุ้ง	ทุ่งก่อ	7	น้ำตกพัฒนา												1							1	
เวียงเชียงรุ้ง Total															1							1	
แม่สรวย	ท่าก้อ	17	ห้วยขมภู												1							1	
	วาวี	19	ลูจี้										1									1	
แม่สรวย Total													1		1							2	
รวม				1	1	1	2	1	2	2	3	3	5	4	7	5	5	11	13	9	75		

พื้นที่เกิดโรค

	อำเภอ	ตำบล	หมู่บ้าน
จำนวน	13	29	57
ร้อยละ	72.22	23.39	3.14