

จำนวนผู้ป่วยไข้เลือดออก จำแนกรายเดือน จังหวัดเชียงราย ปี 2565

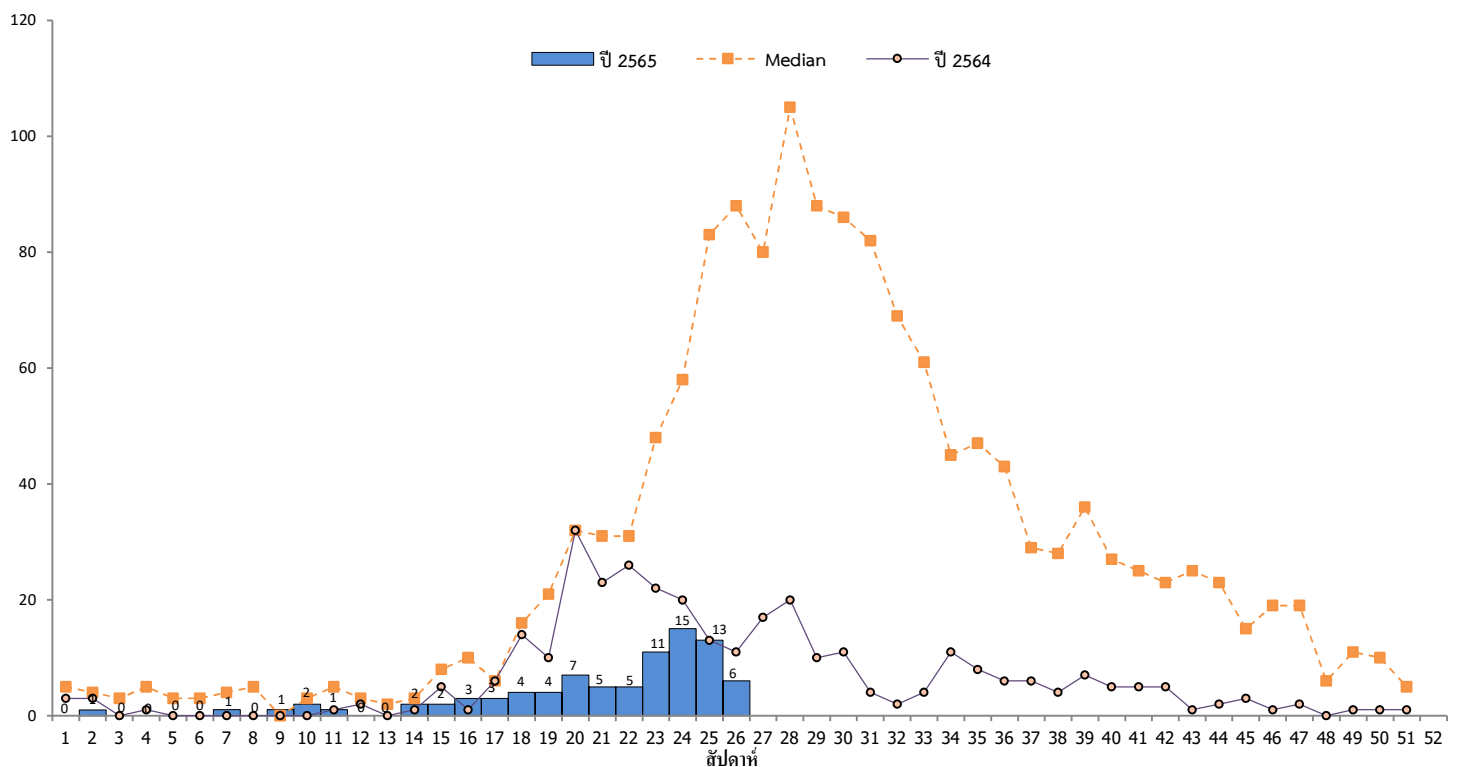
นับถึง วันที่ 4 กรกฎาคม พ.ศ.2565

อำเภอ	ม.ค.		ก.พ.		มี.ค.		เม.ย.		พ.ค.		มิ.ย.		ก.ค.		ส.ค.		ก.ย.		ต.ค.		พ.ย.		ธ.ค.		รวม		อัตราป่วยต่อแสนปชก.				
	ป	ต	ป	ต	ป	ต	ป	ต	ป	ต	ป	ต	ป	ต	ป	ต	ป	ต	ป	ต	ป	ต	ป	ต	ป	ต					
แม่ฟ้าหลวง	-	-	-	-	-	-	2	-	6	-	21	-	-	-													29	0	38.42		
เวียงแก่น							4	-	6	-	1	-	-	-														11	0	27.90	
เวียงป่าเป้า	-	-	-	-	-	-	-	-	-	-	10	-	-	-														10	0	17.54	
ขุนตาล	-	-	-	-	-	-	-	-	-	-	3	-	-	-														3	0	10.11	
เมือง	-	-	1	-	3	-	4	-	5	-	6	-	-	-														19	0	8.19	
ป่าแดด	-	-	-	-	-	-	-	-	-	-	1	-	-	-														1	0	5.84	
เวียงชัย	-	-	-	-	-	-	-	-	1	-	1	-	-	-														2	0	5.66	
เวียงเชียงรุ้ง	-	-	-	-	-	-	-	-	1	-	-	-	-	-														1	0	5.17	
เชียงแสน	-	-	-	-	1	-	-	-	-	-	1	-	-	-														2	0	5.14	
พญาเม็งราย	-	-	-	-	-	-	-	-	1	-	-	-	-	-														1	0	3.24	
แม่สาย	1	-	-	-	-	-	-	-	1	-	2	-	-	-														4	0	3.22	
พาน	-	-	-	-	-	-	-	-	-	-	2	-	-	-														2	0	2.33	
แม่สรวย	-	-	-	-	-	-	-	-	1	-	-	-	-	-														1	0	1.50	
เชียงของ	-	-	-	-	-	-	-	-	-	-	-	-	-	-														0	0	0.00	
เทิง	-	-	-	-	-	-	-	-	-	-	-	-	-	-														0	0	0.00	
แม่จัน	-	-	-	-	-	-	-	-	-	-	-	-	-	-														0	0	0.00	
แม่ลาว	-	-	-	-	-	-	-	-	-	-	-	-	-	-														0	0	0.00	
ดอยหลวง	-	-	-	-	-	-	-	-	-	-	-	-	-	-														0	0	0.00	
รวม	1	-	1	-	4	-	10	-	22	-	48	-	-	-													86	0	7.65		
พม่า	-	-	-	-	-	-	-	-	-	-	2	-	1	-															3	0	
ลาว	-	-	-	-	-	-	-	-	1	-	-	-	-	-															1	0	
รวมต่างชาติ	-	-	-	-	-	-	-	-	1	-	2	-	1	-													4	0			

ที่มา : 1. รง.506/507 ปี 2565 งานระบาดวิทยา สสจ.เชียงราย

2. นับตามวันเริ่มป่วย

จำนวนผู้ป่วยไข้เลือดออกจำแนกรายสัปดาห์ ปี 2565 เปรียบเทียบกับค่ามัธยฐานย้อนหลัง 5 ปี และปี 2564 จังหวัดเชียงราย



หมายเหตุ 1 สัปดาห์ที่ 26 (นับตั้งแต่วันที่ 26 มิถุนายน 2565 - วันเสาร์ที่ 2 กรกฎาคม 2565)

2 จำนวนผู้ป่วยปี 2565 น้อยกว่าค่ากลาง (median) 0.18 เท่า และน้อยกว่า ปี 2564 0.45 เท่า

จำนวนผู้ป่วยโรคไข้เลือดออก จำแนกตามพื้นที่ และสัปดาห์ พ.ศ.2565

จังหวัดเชียงราย ตั้งแต่ 1 มกราคม 2565 ถึง 4 กรกฎาคม 2565

อำเภอ	ตำบล	หมู่ที่	ชื่อหมู่บ้าน	WK2	WK7	WK9	WK10	WK11	WK14	WK15	WK16	WK17	WK18	WK19	WK20	WK21	WK22	WK23	WK24	WK25	WK26	รวม	
				วันเริ่มป่วย																			
				9/1/2022 - 15/1/2022	13/2/2022 - 19/2/2022	27/2/2022 - 5/3/2022	6/3/2022 - 12/3/2022	13/3/2022 - 19/3/2022	3/4/2022 - 9/4/2022	10/4/2022 - 16/4/2022	17/4/2022 - 23/4/2022	24/4/2022 - 30/4/2022	1/5/2022 - 7/5/2022	8/5/2022 - 14/5/2022	15/5/2022 - 21/5/2022	22/5/2022 - 28/5/2022	29/5/2022 - 4/6/2022	5/6/2022 - 11/6/2022	12/6/2022 - 18/6/2022	19/6/2022 - 25/6/2022	26/6/2022 - 2/7/2022		
เมือง	ดอยลาน	17	ดอยทอง		1																	1	
	ท่าสุด	1	ห้วยพลู															1				1	
	ริมกก	18	ดอย																1			1	
	เวียง	4	ประตู่เชียงใหม่สามัคคี												1	1						2	
	รอบเวียง	3	สันหนอง															1	1				2
		14	สันโค้งหลวง																			1	1
	ดอยฮาง	3	ดอยฮางนอก								1											1	
	ห้วยสัก	6	ป่าแห้ง															1					1
		9	ร่องเบือโน						1														1
		27	ห้วยสักใหม่						1														1
	ห้วยชมพู	7	ปางขอน												1							1	
	ป่าอ้อดอนชัย	3	ริมลาว									1											1
		10	ป่าตึง			1	2																3
		12	สันทรายยาว														1						1
แม่ข้าวต้ม	10	ปางลาว																		1	1		
เมือง Total					1	1	2		2	1	1			2	2	2	2	1		2	19		
เวียงชัย	เวียงชัย	5	ไชยเจริญ																1			1	
	16	หนองหลวง													1							1	
เวียงชัย Total														1				1			2		
พาน	ทรายขาว	10	สันตันม่วง																		1	1	
	ดอยงาม	4	สันหนองควาย														1					1	
พาน Total																1				1	2		
ป่าแดด	ป่าแยะ	13	ไร่จวน																1			1	
ป่าแดด Total																			1			1	
เชียงแสน	เวียง	5	สบคำ					1														1	
	9	ป่าสักหางเวียง																	1			1	
เชียงแสน Total							1											1			2		
แม่สาย	เวียงพางคำ	5	ป่าเหมือดรุ่งเจริญ																		1	1	
	เกาะช้าง	5	ป่าแดง									1										1	
	โป่งผา	1	จ้อง																		1	1	
	บ้านด้าย	1	ด้าย		1																	1	
แม่สาย Total				1								1								1	1	4	
เวียงป่าเป้า	เวียง	3	โป่งหนอง																		2	2	
	9	แม่ปูนล่าง																	1			1	
	สันสลี	4	โล๊ะ																3	1	3	7	
เวียงป่าเป้า Total																		4	3	3	10		
พญาเม็งราย	แม่เปา	6	สันติคีรี										1									1	
พญาเม็งราย Total													1									1	
เวียงแก่น	ปอ	3	ดอน												1							1	
		7	ทรายทอง																				1
		8	ห้วยคุ							1	1	2							1				5
		9	ห้วยห่าน							1													1
		13	ฟ้าไทยงาม												1								1
	หล่ายงาว	2	ห้วยคำ											1									1
5		แจ่มป่อง									1											1	
เวียงแก่น Total									2	2	3	2	1				1				11		
ขุนตาล	ต้า	13	ต้าหลวงใหม่																2		1	3	
ขุนตาล Total																			2		1	3	
แม่ฟ้าหลวง	แม่สลองโน	1	หินแตก																1		1	2	
		2	ห้วยผึ้ง												1							1	
		20	นาไต่																	1			1

อำเภอ	ตำบล	หมู่ที่	ชื่อหมู่บ้าน	WK2	WK7	WK9	WK10	WK11	WK14	WK15	WK16	WK17	WK18	WK19	WK20	WK21	WK22	WK23	WK24	WK25	WK26	รวม			
				วันเริ่มป่วย	9/1/2022 - 15/1/2022	13/2/2022 - 19/2/2022	27/2/2022 - 5/3/2022	6/3/2022 - 12/3/2022	13/3/2022 - 19/3/2022	3/4/2022 - 9/4/2022	10/4/2022 - 16/4/2022	17/4/2022 - 23/4/2022	24/4/2022 - 30/4/2022	1/5/2022 - 7/5/2022	8/5/2022 - 14/5/2022	15/5/2022 - 21/5/2022	22/5/2022 - 28/5/2022	29/5/2022 - 4/6/2022	5/6/2022 - 11/6/2022	12/6/2022 - 18/6/2022	19/6/2022 - 25/6/2022		26/6/2022 - 2/7/2022		
แม่ฟ้าหลวง	แม่สลองใน	21	โป่งไฮ											1							1	2			
		26	ห้วยกระ																			1	1		
		27	หินคำ																1			1	2		
	แม่สลองนอก	แม่ฟ้าหลวง	18	ห้วยน้ำขุ่น																	1		1		
			1	สันติคีรี																			1	1	
			4	ธาตุ																			1	1	
			5	ป่าคาสุขใจ																			1	1	
			10	แม่จันทรวง																			1	1	
			12	ใหม่สันติ																			1	1	
			13	ตงจาไฮ															1					1	1
			เทอดไทย	แม่ฟ้าหลวง	1	เทอดไทย												1						1	2
	5	พญาไพรเล่ามา																1	1					2	
	6	พญาไพรเล่าจ้อ																					1	1	
	8	ปางมะหัน																1						1	1
	9	ม้งเก้าหลัง																					2		2
	10	ห้วยอ้น																					1		1
	13	เทอดไทย๑											1										1		2
	17	ทุหม่ออาเน											1												1
	19	จะป่า																					1		
แม่ฟ้าหลวง Total										2				1	2	2	2	6	7	7		29			
เวียงเชียงรุ้ง	ทุ่งก่อ	7	น้ำตกพัฒนา												1							1			
เวียงเชียงรุ้ง Total															1							1			
แม่สรวย	ท่าก้อ	17	ห้วยขมภู												1							1			
แม่สรวย Total															1							1			
รวม				1	1	1	2	1	2	2	3	3	4	4	7	5	5	11	15	13	6	86			

พื้นที่เกิดโรค			
	อำเภอ	ตำบล	หมู่บ้าน
จำนวน	13	31	62
ร้อยละ	72.22	25.00	3.41