

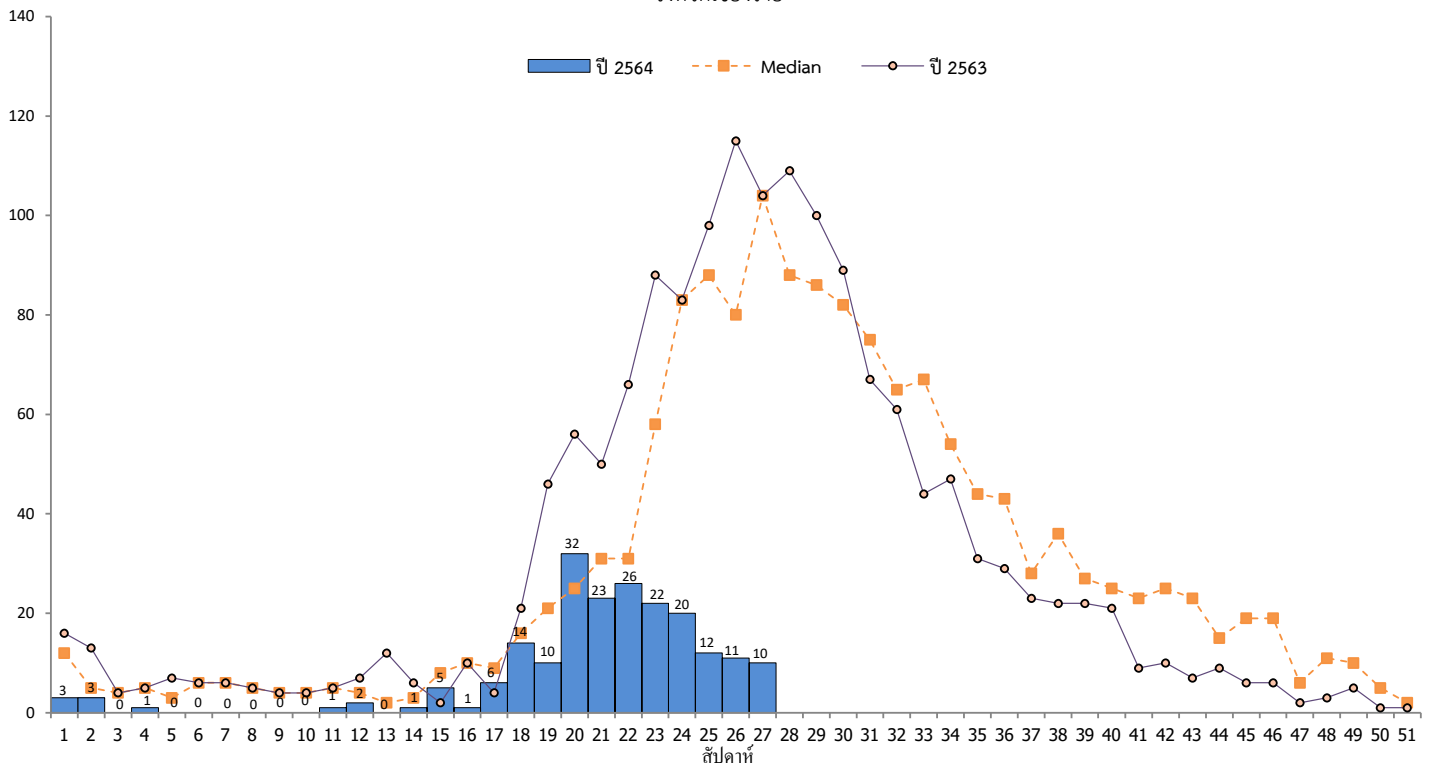
จำนวนผู้ป่วยไข้เลือดออก จำแนกรายเดือน จังหวัดเชียงราย ปี 2564

นับถึง วันที่ 12 กรกฎาคม พ.ศ.2564

อำเภอ	ม.ค.		ก.พ.		มี.ค.		เม.ย.		พ.ค.		มิ.ย.		ก.ค.		ส.ค.		ก.ย.		ต.ค.		พ.ย.		ธ.ค.		รวม		อัตราป่วยต่อแสนปชก.		
	ป	ต	ป	ต	ป	ต	ป	ต	ป	ต	ป	ต	ป	ต	ป	ต	ป	ต	ป	ต	ป	ต	ป	ต	ป	ต			
เวียงชัย	-	-	-	-	-	-	10	-	35	-	15	-	3	-												63	0	178.35	
เทิง	-	-	-	-	-	-	2	-	35	-	17	-	1	-												55	0	65.70	
พญาเม็งราย	3	-	-	-	-	-	-	-	-	-	2	-	2	-												7	0	22.68	
แม่สรวย	1	-	-	-	1	-	-	-	2	-	7	-	2	-												13	0	19.45	
เชียงของ	-	-	-	-	-	-	-	-	-	-	3	-	4	-												7	0	17.60	
แม่ฟ้าหลวง	-	-	-	-	-	-	-	-	6	-	7	-	-	-												13	0	17.22	
พาน	-	-	-	-	-	-	-	-	2	-	6	-	1	-												9	0	10.50	
เมือง	1	-	-	-	2	-	1	-	2	-	14	-	2	-												22	0	9.48	
เวียงแก่น											3	-	-	-												3	0	7.61	
เวียงเชียงรุ้ง	-	-	-	-	-	-	-	-	1	-	-	-	-	-												1	0	5.17	
แม่สาย	1	-	-	-	-	-	-	-	1	-	3	-	-	-												5	0	4.02	
แม่จัน	-	-	-	-	-	-	-	-	2	-	1	-	-	-												3	0	2.85	
เชียงแสน	1	-	-	-	-	-	-	-	-	-	-	-	-	-												1	0	2.57	
เวียงป่าเป้า	-	-	-	-	-	-	-	-	-	-	1	-	-	-												1	0	1.75	
ป่าแดด	-	-	-	-	-	-	-	-	-	-	-	-	-	-												0	0	0.00	
ขุนตาล	-	-	-	-	-	-	-	-	-	-	-	-	-	-												0	0	0.00	
แม่ลาว	-	-	-	-	-	-	-	-	-	-	-	-	-	-												0	0	0.00	
ดอยหลวง	-	-	-	-	-	-	-	-	-	-	-	-	-	-												0	0	0.00	
รวม	7	-	-	-	3	-	13	-	86	-	79	-	15	-											203	-	18.06		
พม่า	-	-	-	-	-	-	-	-	-	-	-	-	-	-													0	-	
ลาว	-	-	-	-	-	-	-	-	-	-	-	-	-	-													0	-	
รวมต่างชาติ	-	-	-	-	-	-	-	-	-	-	-	-	-	-												0	-		

- ที่มา : 1. รง.506/507 ปี 2564 งานระบาดวิทยา สสจ.เชียงราย
2. นับตามวันเริ่มป่วย

จำนวนผู้ป่วยไข้เลือดออกจำแนกรายสัปดาห์ ปี 2564 เปรียบเทียบกับค่ามัธยฐานย้อนหลัง 5 ปี และปี 2563 จังหวัดเชียงราย



- หมายเหตุ 1 สัปดาห์ที่ 27 (นับตั้งแต่ วันอาทิตย์ที่ 27 มิถุนายน 2564 - วันเสาร์ที่ 12 กรกฎาคม 2564)
2 จำนวนผู้ป่วยสะสม ปี 2564 น้อยกว่าค่ากลาง (median) 0.3 เท่า และน้อยกว่า ปี 2563 0.2 เท่า

				WK1	WK2	WK4	WK11	WK12	WK14	WK15	WK16	WK17	WK18	WK19	WK20	WK21	WK22	WK23	WK24	WK25	WK26	WK27	ผลรวมทั้งหมด		
วันเริ่มป่วย				3/1/2021 - 9/1/2021	10/1/2021 - 16/1/2021	24/1/2021 - 30/1/2021	14/3/2021 - 20/3/2021	21/3/2021 - 27/3/2021	4/4/2021 - 10/4/2021	11/4/2021 - 17/4/2021	18/4/2021 - 24/4/2021	25/4/2021 - 1/5/2021	2/5/2021 - 8/5/2021	9/5/2021 - 15/5/2021	16/5/2021 - 22/5/2021	23/5/2021 - 29/5/2021	30/5/2021 - 5/6/2021	6/6/2021 - 12/6/2021	13/6/2021 - 19/6/2021	20/6/2021 - 26/6/2021	27/6/2021 - 3/7/2021	4/7/2021 - 10/7/2021			
อำเภอ	ตำบล	หมู่ที่	ชื่อหมู่บ้าน																						
แม่สาย	แม่สาย	6	ป่ายางชุม																					1	
		13	เหมืองแดงปิยะพร			1																			1
	เกาะช้าง บ้านด้าย	11	ป่าแดงหลวง										1												1
		1	ด้าย																		1				1
		6	ป่าบางงาม																		1				1
แม่สาย ผลรวม						1						1						1	2					5	
เวียงป่าเป้า	เวียง	1	หัวเวียง																			1		1	
เวียงป่าเป้า ผลรวม																						1		1	
พญาเม็งราย	เม็งราย แม่เปา	10	เม็งราย																1					1	
		3	แม่เปา			1																		1	
		7	กระแล																		1		2	3	
		12	แม่เปาเหนือ	1	1																			2	
พญาเม็งราย ผลรวม				1	2														1	1		2	7		
เวียงแก่น	ปอ	4	หนองเตา														1							1	
		8	ห้วยค															1						1	
		2	ห้วยแล้ง																1					1	
เวียงแก่น ผลรวม																2	1						3		
แม่ฟ้าหลวง	แม่สลองโน	1	หินแตก																1					1	
		2	ห้วยผิง												1	1								2	
		14	เลาลิว													1								1	
		21	โป่งไฮ														1	1						2	
		23	สันมะเค็ด														1	1						2	
	เทอดไทย	1	เทอดไทย														1	1						2	
		8	ปางมะหัน															1						1	
		10	ห้วยอื่น																1	1				2	
แม่ฟ้าหลวง ผลรวม														1	4	4	3	1					13		
เวียงเชียงรุ้ง	ดงมหาวัน	11	ใหม่ร่องหวาย												1								1		
เวียงเชียงรุ้ง ผลรวม															1									1	
แม่สรวย	ป่าแดด	9	ห้วยหญ้าไซ																		1			1	
		ท่าก้อ	15	ดอยงาม													1	1						2	
			21	ชัยมงคล																			1	1	
	แม่สรวย	16	โป่งป่าแหม	1																			1		
	แม่พริก	1	แม่พริก																1				1		
	ศรีถ้อย	6	พญาทองดี														1							1	
		9	อายุโก๊ะ																1					1	
	วาปี	5	ห้วยมะฆาง																		1			1	
		10	แสนเจริญ					1																1	
		19	จู้จี้															1						1	
	เจดีย์หลวง		20	เลาลี														1						1	
12			ใหม่ร่องบง																			1		1	
แม่สรวย ผลรวม				1			1								2	3	2	1	1	1	1	1	13		
ผลรวมทั้งหมด				3	3	1	1	2	1	5	1	6	14	10	32	23	26	22	20	12	11	10	203		

พื้นที่เกิดโรค			
	อำเภอ	ตำบล	หมู่บ้าน
จำนวน	14	43	84
ร้อยละ	77.78	34.68	4.62