

# จำนวนผู้ป่วยไข้เลือดออก จำแนกรายเดือน จังหวัดเชียงราย ปี 2565

นับถึง วันที่ 1 สิงหาคม พ.ศ.2565

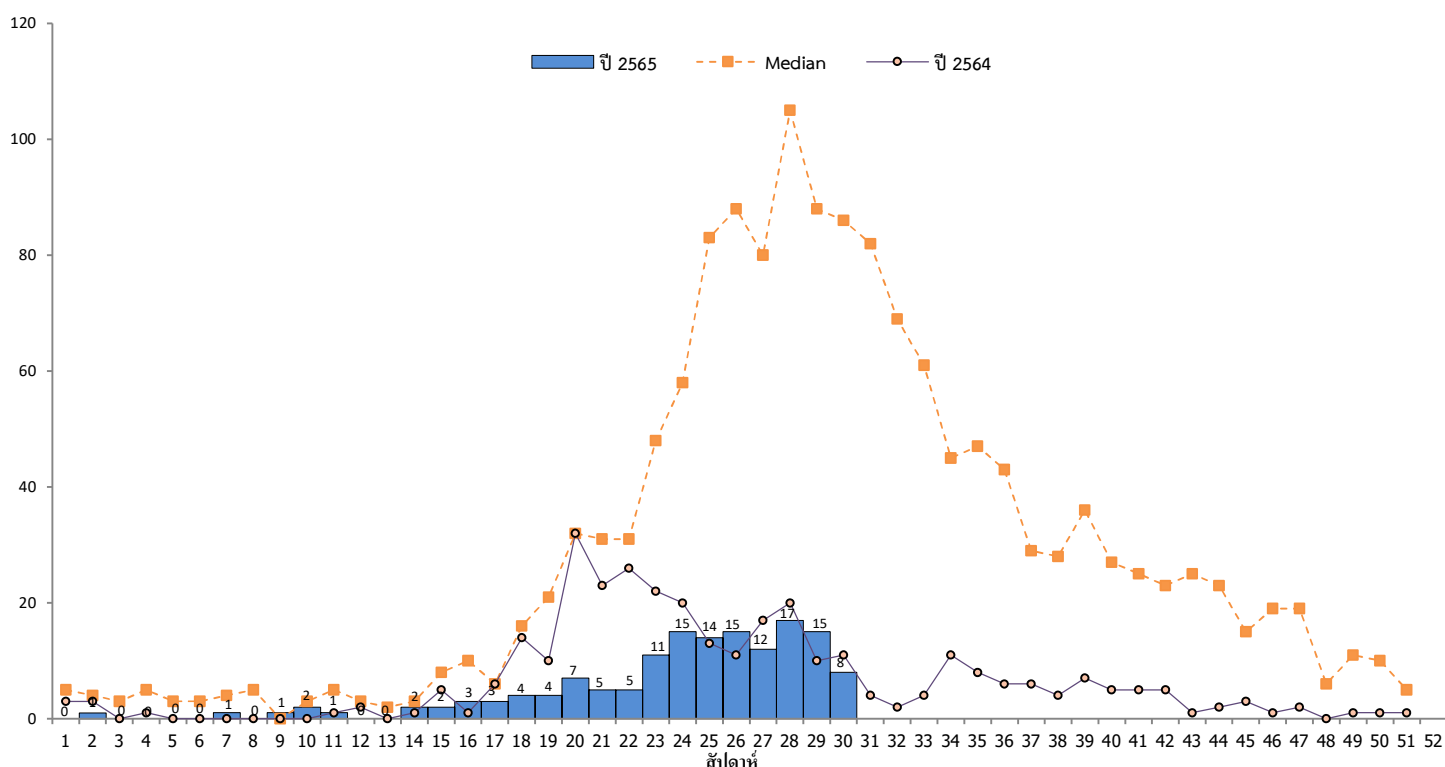
อำเภอ	ม.ค.		ก.พ.		มี.ค.		เม.ย.		พ.ค.		มิ.ย.		ก.ค.		ส.ค.		ก.ย.		ต.ค.		พ.ย.		ธ.ค.		รวม		อัตราป่วยต่อแสนปชก.	
	ป	ต	ป	ต	ป	ต	ป	ต	ป	ต	ป	ต	ป	ต	ป	ต	ป	ต	ป	ต	ป	ต	ป	ต	ป	ต		
เวียงป่าเป้า	-	-	-	-	-	-	-	-	-	-	12	-	15	-	-	-	-	-	-	-	-	-	-	-	-	27	0	47.35
แม่ฟ้าหลวง	-	-	-	-	-	-	2	-	6	-	21	-	4	-	-	-	-	-	-	-	-	-	-	-	-	33	0	43.72
เวียงแก่น	-	-	-	-	-	-	4	-	6	-	1	-	2	-	-	-	-	-	-	-	-	-	-	-	-	13	0	32.98
เมือง	-	-	1	-	3	-	4	-	5	-	7	-	14	-	-	-	-	-	-	-	-	-	-	-	-	34	0	14.65
เวียงชัย	-	-	-	-	-	-	-	-	1	-	1	-	3	-	-	-	-	-	-	-	-	-	-	-	-	5	0	14.16
พาน	-	-	-	-	-	-	-	-	-	-	2	-	8	-	-	-	-	-	-	-	-	-	-	-	-	10	0	11.67
ดอยหลวง	-	-	-	-	-	-	-	-	-	-	-	-	2	-	-	-	-	-	-	-	-	-	-	-	-	2	0	10.41
เวียงเชียงรุ้ง	-	-	-	-	-	-	-	-	1	-	-	-	1	-	-	-	-	-	-	-	-	-	-	-	-	2	0	10.35
ขุนตาล	-	-	-	-	-	-	-	-	-	-	3	-	-	-	-	-	-	-	-	-	-	-	-	-	-	3	0	10.11
แม่สาย	1	-	-	-	-	-	-	-	1	-	2	-	5	-	-	-	-	-	-	-	-	-	-	-	-	9	0	7.24
พญาเม็งราย	-	-	-	-	-	-	-	-	1	-	-	-	1	-	-	-	-	-	-	-	-	-	-	-	-	2	0	6.48
ป่าแดด	-	-	-	-	-	-	-	-	-	-	1	-	-	-	-	-	-	-	-	-	-	-	-	-	-	1	0	5.84
เชียงแสน	-	-	-	-	1	-	-	-	-	-	1	-	-	-	-	-	-	-	-	-	-	-	-	-	-	2	0	5.14
แม่สรวย	-	-	-	-	-	-	-	-	1	-	-	-	2	-	-	-	-	-	-	-	-	-	-	-	-	3	0	4.49
แม่จัน	-	-	-	-	-	-	-	-	-	-	-	-	2	-	-	-	-	-	-	-	-	-	-	-	-	2	0	1.90
เชียงของ	-	-	-	-	-	-	-	-	-	-	-	-	-	-	-	-	-	-	-	-	-	-	-	-	-	0	0	0.00
เทิง	-	-	-	-	-	-	-	-	-	-	-	-	-	-	-	-	-	-	-	-	-	-	-	-	-	0	0	0.00
แม่ลาว	-	-	-	-	-	-	-	-	-	-	-	-	-	-	-	-	-	-	-	-	-	-	-	-	-	0	0	0.00
<b>รวม</b>	<b>1</b>	<b>-</b>	<b>1</b>	<b>-</b>	<b>4</b>	<b>-</b>	<b>10</b>	<b>-</b>	<b>22</b>	<b>-</b>	<b>51</b>	<b>-</b>	<b>59</b>	<b>-</b>	<b>-</b>	<b>-</b>	<b>-</b>	<b>-</b>	<b>-</b>	<b>-</b>	<b>-</b>	<b>-</b>	<b>-</b>	<b>-</b>	<b>148</b>	<b>0</b>	<b>13.17</b>	
พม่า	-	-	-	-	-	-	-	-	-	-	2	-	2	-	-	-	-	-	-	-	-	-	-	-	-	4	0	
ลาว	-	-	-	-	-	-	-	-	1	-	-	-	-	-	-	-	-	-	-	-	-	-	-	-	-	1	0	
<b>รวมต่างชาติ</b>	<b>-</b>	<b>-</b>	<b>-</b>	<b>-</b>	<b>-</b>	<b>-</b>	<b>-</b>	<b>-</b>	<b>1</b>	<b>-</b>	<b>2</b>	<b>-</b>	<b>2</b>	<b>-</b>	<b>-</b>	<b>-</b>	<b>-</b>	<b>-</b>	<b>-</b>	<b>-</b>	<b>-</b>	<b>-</b>	<b>-</b>	<b>-</b>	<b>5</b>	<b>0</b>		

ที่มา : 1. รง.506/507 ปี 2565 งานระบาดวิทยา สสจ.เชียงราย

2. นับตามวันเริ่มป่วย

## จำนวนผู้ป่วยไข้เลือดออกจำแนกรายสัปดาห์ ปี 2565 เปรียบเทียบกับค่ามัธยฐานย้อนหลัง 5 ปี และปี 2564

จังหวัดเชียงราย



หมายเหตุ 1 สัปดาห์ที่ 30 (นับตั้งแต่วันที่ 24 กรกฎาคม 2565 - วันเสาร์ที่ 30 กรกฎาคม 2565)

2 จำนวนผู้ป่วยปี 2565 น้อยกว่าค่ากลาง (median) 0.2 เท่า และน้อยกว่า ปี 2564 0.6 เท่า



				WK2	WK7	WK9	WK10	WK11	WK14	WK15	WK16	WK17	WK18	WK19	WK20	WK21	WK22	WK23	WK24	WK25	WK26	WK27	WK28	WK29	WK30		
				วันเริ่มป่วย																					รวม		
อำเภอ	ตำบล	หมู่ที่	ชื่อหมู่บ้าน	9/1/2022 - 15/1/2022	13/2/2022 - 19/2/2022	27/2/2022 - 5/3/2022	6/3/2022 - 12/3/2022	13/3/2022 - 19/3/2022	3/4/2022 - 9/4/2022	10/4/2022 - 16/4/2022	17/4/2022 - 23/4/2022	24/4/2022 - 30/4/2022	1/5/2022 - 7/5/2022	8/5/2022 - 14/5/2022	15/5/2022 - 21/5/2022	22/5/2022 - 28/5/2022	29/5/2022 - 4/6/2022	5/6/2022 - 11/6/2022	12/6/2022 - 18/6/2022	19/6/2022 - 25/6/2022	26/6/2022 - 2/7/2022	3/7/2022 - 9/7/2022	10/7/2022 - 16/7/2022	17/7/2022 - 23/7/2022		24/7/2022 - 30/7/2022	
พญาเม็งราย	เม็งราย	3	สันป่าสัก																						1	1	
	แม่เปา	6	สันติคีรี									1														1	1
พญาเม็งราย Total												1													1	2	
เวียงแก่น	ปอ	3	ดอน												1											1	
		7	ทรายทอง												1											1	
		8	ห้วยคุด					1		1	2								1								5
		9	ห้วยห่าน						1																		1
		13	ฟ้าไทยงาม												1												1
	หลายางาว	2	ทุ่งคำ											1													1
		5	แจ่มป่อง										1												1		2
		2	ห้วยแล้ง																						1		1
เวียงแก่น Total										2		2	3	2	1				1					2		13	
ขุนตาล	ต้า	13	ต้าหลวงใหม่																2		1					3	
ขุนตาล Total																				2		1				3	
แม่ฟ้าหลวง	แม่สลองใน	1	หินแตก																1		1					2	
		2	ห้วยผึ้ง													1							1			2	
		20	นาโต																	1							1
		21	โป่งไฮ													1						1					2
		26	ห้วยกระ																			1					1
		27	หินคำ																	1		1					2
		18	ห้วยน้ำขุ่น																		1						1
	แม่สลองนอก	1	สันติคีรี																			1					1
		4	ธาตุ																		1				1	1	3
		5	ป่าคาสุขใจ																	1							1
		10	แม่จันทหลวง																		1						1
		12	ใหม่สันติ																		1				1		2
		13	ตงจาไส															1									1
	เทอดไทย	1	เทอดไทย													1						1					2
		5	พญาไพรเล่ามา															1	1								2
		6	พญาไพรเล่าจ้อ																			1					1
		8	ปางมะหัน													1											1
		9	มิ่งแก้วหลัง																				2				2
		10	ห้วยอื้น																			1					1
		13	เทอดไทย9									1									1						2
17		ทุหม้ออาเน									1																1
19		จะป่า															1										1
แม่ฟ้าหลวง Total										2			1	2	2	2	6	7	7	1			1	1	1	33	
เวียงเชียงรุ้ง	ทุ่งก่อ	6	เหล่า																					1		1	
		7	น้ำตกพัฒนา													1										1	
เวียงเชียงรุ้ง Total															1									1		2	
ดอยหลวง	ปงน้อย	8	ซ้อ																					1		1	
		10	ปงน้อยใต้																						1		1
ดอยหลวง Total																								1	1	2	
แม่สรวย	ท่าก้อ	17	ห้วยขมภู												1											1	
	แม่สรวย	8	ตีนดอย																						1	1	
	วาวี	12	โป่งกลางน้ำ																					1		1	
แม่สรวย Total															1									1	1	3	
รวม				1	1	1	2	1	2	2	3	3	4	4	7	5	5	11	15	14	15	12	17	15	8	148	

พื้นที่เกิดโรค			
	อำเภอ	ตำบล	หมู่บ้าน
จำนวน	15	45	88
ร้อยละ	83.33	36.29	4.84

