

จำนวนผู้ป่วยไข้เลือดออก จำแนกรายเดือน จังหวัดเชียงราย ปี 2561

นับถึง วันที่ 14 สิงหาคม พ.ศ.2561

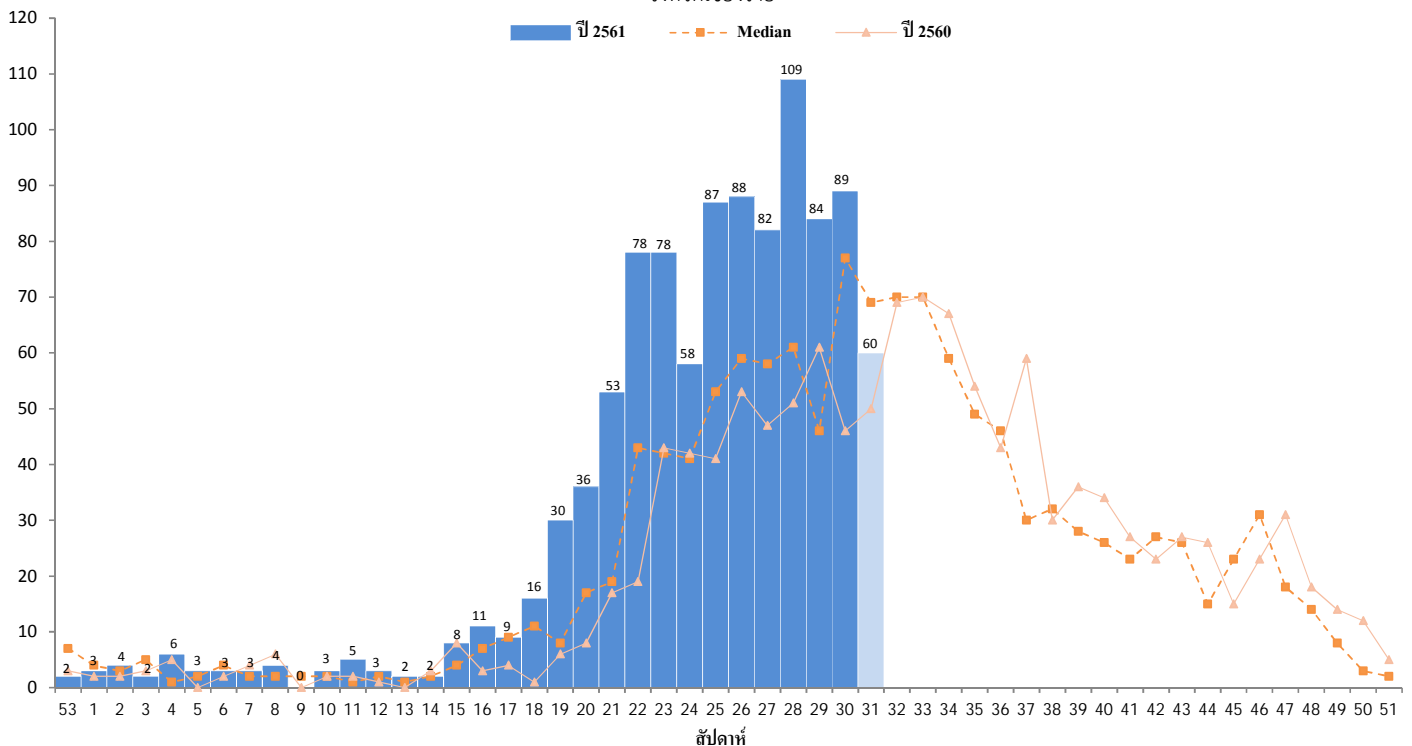
อำเภอ	ม.ค.		ก.พ.		มี.ค.		เม.ย.		พ.ค.		มิ.ย.		ก.ค.		ส.ค.		ก.ย.		ต.ค.		พ.ย.		ธ.ค.		รวม		อัตราป่วยต่อแสนปชก.	
	ป	ต	ป	ต	ป	ต	ป	ต	ป	ต	ป	ต	ป	ต	ป	ต	ป	ต	ป	ต	ป	ต	ป	ต	ป	ต		ป
แม่สรวย	-	-	-	-	-	-	8	-	29	-	69	-	84	-	28	-									218	0	259.42	
แม่สาย	6	-	2	-	5	-	-	-	22	-	57	-	61	-	11	-									164	0	140.74	
เวียงแก่น	-	-	-	-	-	-	-	-	-	-	1	-	29	-	18	-									48	0	138.13	
แม่ฟ้าหลวง	-	-	1	-	1	-	2	-	13	-	43	-	28	-	4	-									92	0	120.56	
เมือง	4	-	4	-	1	-	3	-	29	-	83	-	111	-	13	-									248	0	103.55	
แม่จัน	1	-	-	-	2	-	-	-	8	-	36	-	47	-	11	-									105	0	97.05	
ป่าแดด	1	-	-	-	-	-	-	-	1	-	11	-	5	-	3	-									21	0	79.69	
เวียงป่าเป้า	1	-	2	-	1	-	10	-	8	-	4	-	14	-	2	-									42	0	61.13	
เชียงของ	-	-	1	-	1	-	-	-	2	-	3	-	7	-	14	-									28	0	43.61	
ดอยหลวง	-	-	-	-	-	-	-	-	1	-	1	-	2	-	2	-									6	0	31.25	
เชียงแสน	1	-	1	-	-	-	-	-	1	-	8	-	2	-	1	-									14	0	26.17	
เวียงชัย	-	-	1	-	-	-	-	-	3	-	2	-	1	-	1	-									8	0	17.82	
พญาเม็งราย	-	-	-	-	-	-	-	-	-	-	4	-	1	-	1	-									6	0	14.15	
แม่ลาว	1	-	-	-	-	-	-	-	-	-	-	-	2	-	1	-									4	0	12.89	
พาน	-	-	-	-	2	-	1	-	1	-	2	-	6	-	-	-									12	0	9.71	
ขุนตาล	-	-	-	-	1	-	1	-	-	-	-	-	1	-	-	-									3	0	9.41	
เวียงเชียงรุ้ง	-	-	-	-	-	-	-	-	1	-	-	-	-	-	-	-									1	0	3.61	
เทิง	-	-	-	-	-	-	-	-	-	-	-	-	1	-	-	-									1	0	1.17	
รวม	15	-	12	-	14	-	25	-	119	-	324	-	402	-	110	-									1,021	-	79.88	
พม่า	16	-	3	-	4	-	4	-	36	-	137	-	276	-	117	-										593	-	
ลาว	-	-	-	-	-	-	-	-	2	-	8	-	10	-	1	-										21	-	
รวมต่างชาติ	16	-	3	-	4	-	4	-	38	-	145	-	286	-	118	-									614	-		

ที่มา : 1. รง.506/507 ปี 2561 งานระบาดวิทยา สสจ.เชียงราย

2. นับตามวันเริ่มป่วย

จำนวนผู้ป่วยไข้เลือดออกจำแนกรายสัปดาห์ ปี2561 เปรียบเทียบกับค่ามัธยฐานย้อนหลัง 5ปี และปี2560

จังหวัดเชียงราย



หมายเหตุ สัปดาห์ที่ 31 (นับตั้งแต่วันที่ 5 สิงหาคม 2561 - วันเสาร์ที่ 11 สิงหาคม 2561)

