

จำนวนผู้ป่วยไข้เลือดออก จำแนกรายเดือน จังหวัดเชียงราย ปี 2561

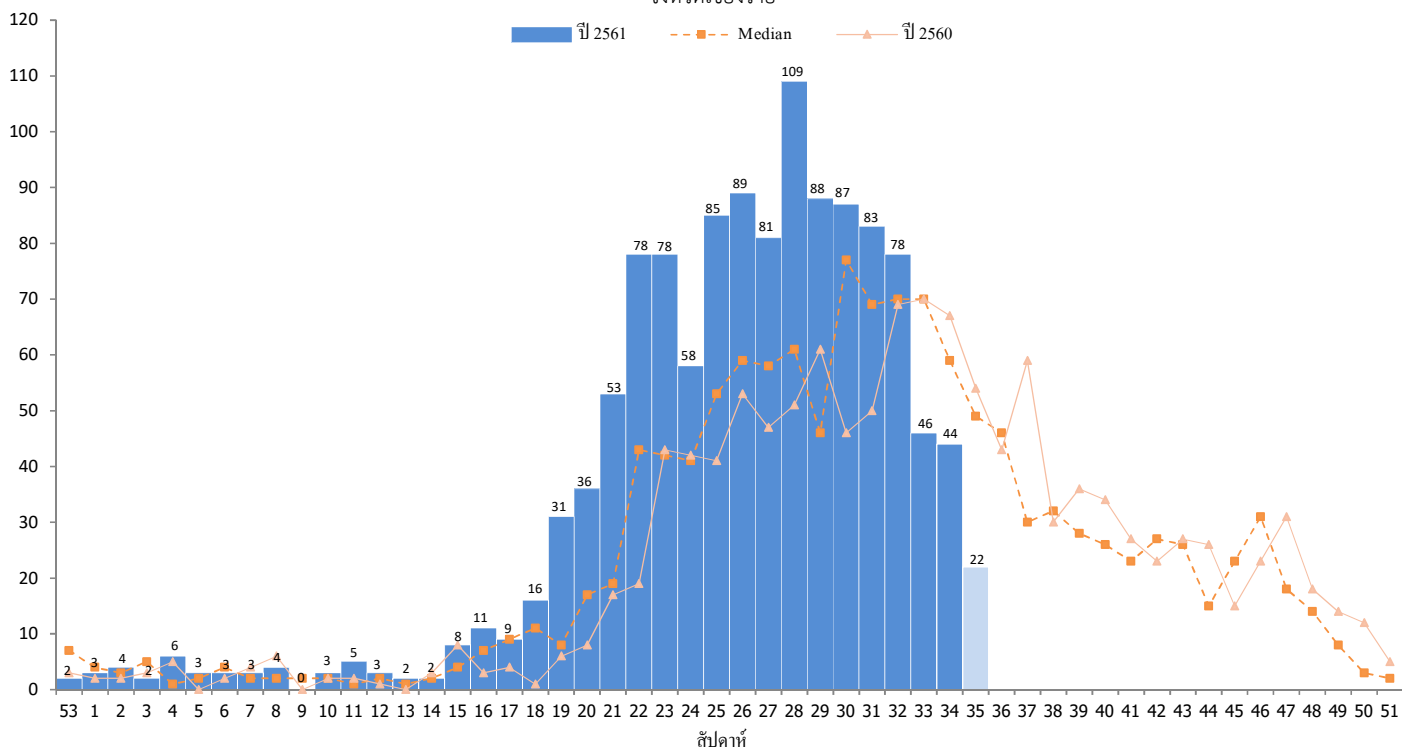
นับถึง วันที่ 10 กันยายน พ.ศ.2561

อำเภอ	ม.ค.		ก.พ.		มี.ค.		เม.ย.		พ.ค.		มิ.ย.		ก.ค.		ส.ค.		ก.ย.		ต.ค.		พ.ย.		ธ.ค.		รวม		อัตราป่วยต่อแสนปชก.
	ป	ต	ป	ต	ป	ต	ป	ต	ป	ต	ป	ต	ป	ต	ป	ต	ป	ต	ป	ต	ป	ต	ป	ต	ป	ต	
แม่สรวย	-	-	-	-	-	-	8	-	29	-	67	-	87	-	70	-	6	-							267	0	317.73
เวียงแก่น	-	-	-	-	-	-	-	-	-	-	1	-	29	-	31	-	7	-							68	0	195.69
แม่สาย	6	-	2	-	5	-	-	-	23	-	57	-	60	-	30	-	2	-							185	0	158.76
แม่ฟ้าหลวง	-	-	1	-	1	-	2	-	13	-	43	-	28	-	20	-	1	-							109	0	142.83
เมือง	4	-	4	-	1	-	3	-	29	-	83	-	111	-	66	-	6	-							307	0	128.19
แม่จัน	1	-	-	-	2	-	-	-	8	-	36	-	46	-	26	-	-	-							119	0	109.99
ป่าแดด	1	-	-	-	-	-	-	-	1	-	11	-	5	-	5	-	1	-							24	0	91.08
เวียงป่าเป้า	1	-	2	-	1	-	10	-	8	-	4	-	14	-	7	-	-	-							47	0	68.40
เชียงของ	-	-	1	-	1	-	-	-	2	-	3	-	7	-	25	-	3	-							42	0	65.41
เชียงแสน	1	-	1	-	-	-	-	-	1	-	8	-	3	-	4	-	-	-							18	0	33.65
ดอยหลวง	-	-	-	-	-	-	-	-	1	-	1	-	2	-	2	-	-	-							6	0	31.25
พญาเม็งราย	-	-	-	-	-	-	-	-	-	-	4	-	1	-	3	-	-	-							8	0	18.86
เวียงชัย	-	-	1	-	-	-	-	-	3	-	2	-	1	-	1	-	-	-							8	0	17.82
แม่ลาว	1	-	-	-	-	-	-	-	-	-	-	-	2	-	2	-	-	-							5	0	16.12
ขุนตาล	-	-	-	-	1	-	1	-	-	-	-	-	1	-	-	-	1	-							4	0	12.55
พาน	-	-	-	-	2	-	1	-	1	-	2	-	6	-	2	-	-	-							14	0	11.32
เวียงเชียงรุ้ง	-	-	-	-	-	-	-	-	1	-	-	-	-	-	2	-	-	-							3	0	10.83
เทิง	-	-	-	-	-	-	-	-	-	-	-	-	-	-	-	-	1	-							1	0	1.17
รวม	15	-	12	-	14	-	25	-	120	-	322	-	403	-	296	-	28	-							1,235	-	96.62
พม่า	16	-	3	-	4	-	5	-	36	-	135	-	277	-	318	-	26	-							820	-	
ลาว	-	-	-	-	-	-	-	-	3	-	8	-	10	-	10	-	1	-							32	-	
รวมต่างชาติ	16	-	3	-	4	-	5	-	39	-	143	-	287	-	328	-	27	-							852	-	

- ที่มา : 1. รง.506/507 ปี 2561 งานระบาดวิทยา สสจ.เชียงราย
 2. นับตามวันเริ่มป่วย และเรียงลำดับตามอัตราป่วยต่อประชากรแสนคน

จำนวนผู้ป่วยไข้เลือดออกจำแนกรายสัปดาห์ ปี2561 เปรียบเทียบกับค่ามัธยฐานย้อนหลัง 5ปี และปี2560

จังหวัดเชียงราย



หมายเหตุ สัปดาห์ที่ 35 (นับตั้งแต่วันที่ 2 กันยายน 2561 - วันเสาร์ที่ 8 กันยายน 2561)

ตำบลที่พบผู้ป่วยโรคไข้เลือดออก เกินค่ามัธยฐาน 5 ปี(2556-2560) และ มีการระบาดต่อเนื่องเกิน 28 วัน

ลำดับ	อำเภอ	ตำบล	จำนวนผู้ป่วยสัปดาห์ที่ 32-35	ค่ามัธยฐาน 5 ปี	อัตราป่วย/แสนประชากร
1	เชียงของ	เวียง	11	1	78.41
2	แม่สาย	เวียงพางคำ	8	2	63.94
3	แม่สรวย	วาวี	7	2	19.93
4	แม่สรวย	ป่าแดด	18	2	138.04
1 5	เวียงแก่น	ท่าข้าม	6	0	109.11

ที่มา : รายงาน 506/507 งานระบาดวิทยา สสจ.เชียงราย