

จำนวนผู้ป่วยไข้เลือดออก จำแนกรายเดือน จังหวัดเชียงราย ปี 2565

นับถึง วันที่ 12 กันยายน พ.ศ.2565

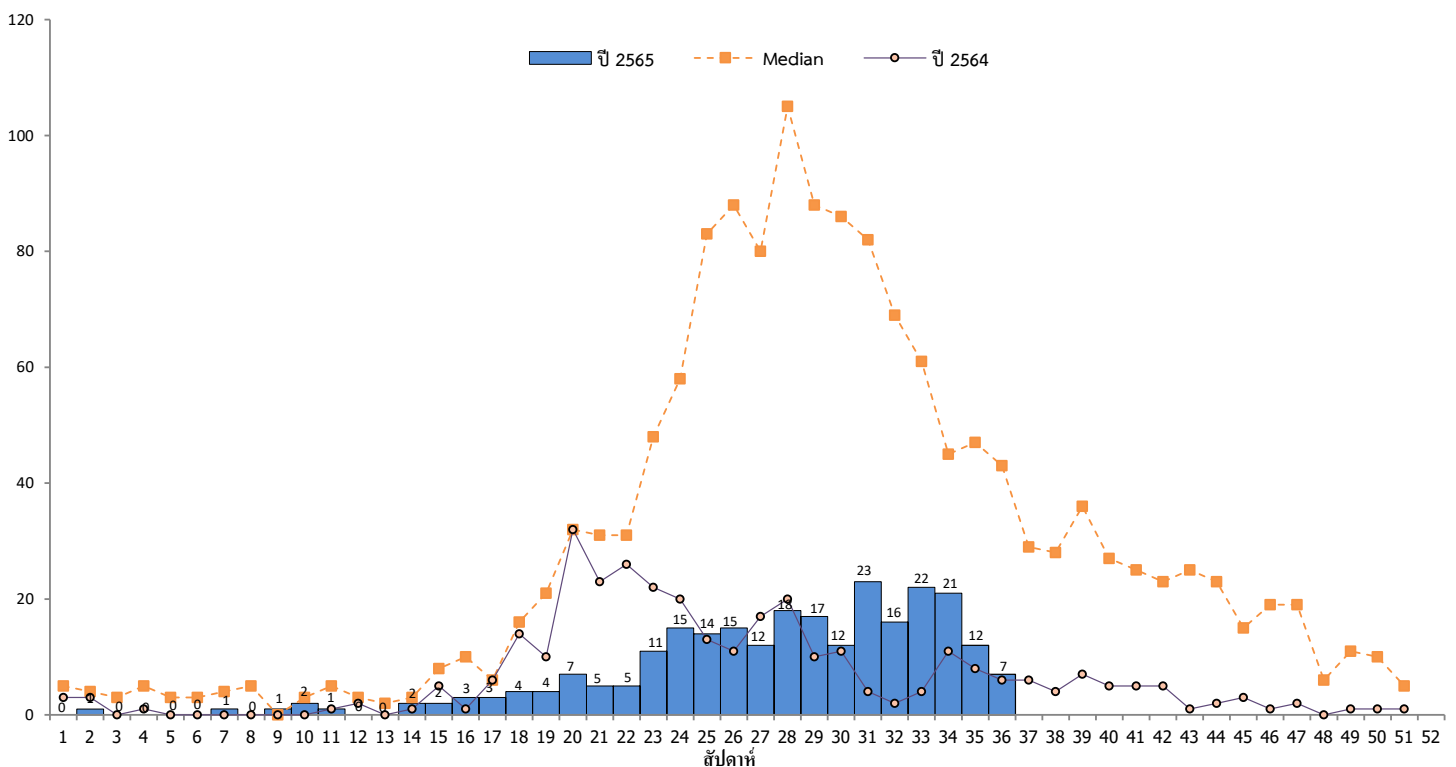
อำเภอ	ม.ค.		ก.พ.		มี.ค.		เม.ย.		พ.ค.		มิ.ย.		ก.ค.		ส.ค.		ก.ย.		ต.ค.		พ.ย.		ธ.ค.		รวม		อัตราป่วยต่อแสนปชก.		
	ป	ต	ป	ต	ป	ต	ป	ต	ป	ต	ป	ต	ป	ต	ป	ต	ป	ต	ป	ต	ป	ต	ป	ต	ป	ต			
เวียงป่าเป้า	-	-	-	-	-	-	-	-	-	-	12	-	15	-	6	-	2	-								35	0	61.38	
แม่ฟ้าหลวง	-	-	-	-	-	-	2	-	6	-	21	-	5	-	5	-	-	-								39	0	51.67	
เวียงแก่น							4	-	6	-	1	-	3	-	2	-	-	-								16	0	40.59	
พาน	-	-	-	-	-	-	-	-	-	-	2	-	9	-	14	-	1	-								26	0	30.33	
เมือง	-	-	1	-	3	-	4	-	5	-	7	-	15	-	31	-	1	-								67	0	28.88	
แม่สาย	1	-	-	-	-	-	-	-	1	-	2	-	7	-	14	-	5	-								30	0	24.14	
เวียงชัย	-	-	-	-	-	-	-	-	1	-	1	-	5	-	-	-	-	-								7	0	19.82	
พญาเม็งราย	-	-	-	-	-	-	-	-	1	-	-	-	1	-	2	-	1	-								5	0	16.20	
เชียงของ	-	-	-	-	-	-	-	-	-	-	-	-	-	-	5	-	-	-								5	0	12.57	
ดอยหลวง	-	-	-	-	-	-	-	-	-	-	-	-	2	-	-	-	-	-								2	0	10.41	
เวียงเชียงรุ้ง	-	-	-	-	-	-	-	-	1	-	-	-	1	-	-	-	-	-								2	0	10.35	
ขุนตาล	-	-	-	-	-	-	-	-	-	-	3	-	-	-	-	-	-	-								3	0	10.11	
แม่ลาว	-	-	-	-	-	-	-	-	-	-	-	-	-	-	-	-	2	-								2	0	8.34	
เชียงแสน	-	-	-	-	1	-	-	-	-	-	1	-	-	-	1	-	-	-								3	0	7.71	
แม่จัน	-	-	-	-	-	-	-	-	-	-	-	-	1	-	6	-	-	-								7	0	6.65	
แม่สรวย	-	-	-	-	-	-	-	-	1	-	-	-	3	-	-	-	-	-								4	0	5.99	
ป่าแดด	-	-	-	-	-	-	-	-	-	-	1	-	-	-	-	-	-	-								1	0	5.84	
เทิง	-	-	-	-	-	-	-	-	-	-	-	-	-	-	2	-	-	-								2	0	2.39	
รวม	1	-	1	-	4	-	10	-	22	-	51	-	67	-	88	-	12	-								256	0	22.78	
พม่า	-	-	-	-	-	-	-	-	-	-	2	-	3	-	-	-	1	-									6	0	
ลาว	-	-	-	-	-	-	-	-	1	-	-	-	-	-	1	-	1	-									3	0	
รวมต่างชาติ	-	-	-	-	-	-	-	-	1	-	2	-	3	-	1	-	2	-								9	0		

ที่มา : 1. รง.506/507 ปี 2565 งานระบาดวิทยา สสจ.เชียงราย

2. นับตามวันเริ่มป่วย

จำนวนผู้ป่วยไข้เลือดออกจำแนกรายสัปดาห์ ปี2565 เปรียบเทียบกับค่ามัธยฐานย้อนหลัง 5 ปี และปี2564

จังหวัดเชียงราย



หมายเหตุ 1 สัปดาห์ที่ 36 (นับตั้งแต่วันที่ 4 กันยายน 2565 - วันเสาร์ที่ 10 กันยายน 2565)

2 จำนวนผู้ป่วยปี 2565 น้อยกว่าค่ากลาง (median) 0.2 เท่า และน้อยกว่า ปี 2564 0.9 เท่า

				WK2	WK7	WK9	WK10	WK11	WK14	WK15	WK16	WK17	WK18	WK19	WK20	WK21	WK22	WK23	WK24	WK25	WK26	WK27	WK28	WK29	WK30	WK31	WK32	WK33	WK34	WK35	WK36	รวม		
วันเริ่มป่วย				9/1/2022 - 15/1/2022	13/2/2022 - 19/2/2022	27/2/2022 - 5/3/2022	6/3/2022 - 12/3/2022	13/3/2022 - 19/3/2022	3/4/2022 - 9/4/2022	10/4/2022 - 16/4/2022	17/4/2022 - 23/4/2022	24/4/2022 - 30/4/2022	1/5/2022 - 7/5/2022	8/5/2022 - 14/5/2022	15/5/2022 - 21/5/2022	22/5/2022 - 28/5/2022	29/5/2022 - 4/6/2022	5/6/2022 - 11/6/2022	12/6/2022 - 18/6/2022	19/6/2022 - 25/6/2022	26/6/2022 - 2/7/2022	3/7/2022 - 9/7/2022	10/7/2022 - 16/7/2022	17/7/2022 - 23/7/2022	24/7/2022 - 30/7/2022	31/7/2022 - 6/8/2022	7/8/2022 - 13/8/2022	14/8/2022 - 20/8/2022	21/8/2022 - 27/8/2022	28/8/2022 - 3/9/2022	4/9/2022 - 10/9/2022			
เวียงแก่น	หลายงาว	2	ทุ่งคำ										1																				1	
		5	แจ่มป่อง									1												1							1		3	
		6	ไทยสามัคคี																							1								1
		2	ห้วยแล้ง																					1										1
		4	ขวากใต้																										1					1
เวียงแก่น ผลรวม									2	2	3	2	1			1						2		1		1			1		1	16		
ขุนตาล	ต้า	13	ต้าหลวงใหม่														2		1														3	
ขุนตาล ผลรวม																		2	1														3	
แม่ฟ้าหลวง	แม่สลองใน	1	หินแตก															2		1												3		
		2	ห้วยผึ้ง												1													1					2	
		20	นาไต่																1														1	
		21	โป่งไฮ											1																			2	
		23	สันมะเค็ด																								1						1	
		24	สามแยก																											1			1	
		26	ห้วยกระ																			1											1	
		27	หินคำ																				1		1								2	
	แม่ฟ้าหลวง	8	มูเซอลาบา																										1				1	
		18	ห้วยน้ำขุน																			1											1	
	แม่สลองนอก	1	สันติคีรี																								1						2	
		4	ธาต																							1	1						3	
		5	ป่าคาสุขใจ																														1	
		10	แม่จันทหลวง																	1													1	
		12	ใหม่สันติ																		1												2	
		13	ตงจาโล														1																1	
		17	ท่อมอาน																														1	
	เทอดไทย	1	เทอดไทย													1																	2	
		5	พญาไพรเล่ามา														1	1															2	
		6	พญาไพรเล่าจ้อ																			1											1	
8		ปางมะหัน													1																	1		
9		มิ่งแก้วหลัง																														3		
10		ห้วยอิน																														1		
13		เทอดไทย9									1									1												2		
17		ท่อมอาน									1																						1	
19		จะป่า																1															1	
แม่ฟ้าหลวง ผลรวม									2			1	2	2	2	6	7	7	1			1	1	2	1	2	1	1			39			
แม่ลาว	โป่งแพร์	5	ห้วยล้านพลับพลา																												1	1		
	จอมหมอกแก้ว	4	สันกันแฉ้ว																												1	1		
แม่ลาว ผลรวม																															2	2		
เวียงเชียงรุ้ง	ทุ่งก่อ	6	เหล่า																				1									1		
		7	น้ำตกพัฒนา																														1	
เวียงเชียงรุ้ง ผลรวม																							1									2		
ดอยหลวง	ปงน้อย	8	ซ้อ																				1									1		
		10	ปงน้อยใต้																						1								1	
ดอยหลวง ผลรวม																							1	1								2		
แม่สรวย	ท่าก้อ	17	ห้วยชมภู																													1		
	แม่สรวย	8	ตีนดอย																								1		1			2		
	วาวิ	12	โป่งกลางน้ำ																					1								1		
แม่สรวย ผลรวม																							1	1			1					4		
รวม				1	1	1	2	1	2	2	3	3	4	4	7	5	5	11	15	14	15	12	18	17	12	23	16	22	21	12	7	256		

พื้นที่เกิดโรค			
	อำเภอ	ตำบล	หมู่บ้าน
จำนวน	18	61	149
ร้อยละ	100.00	49.19	8.20