

จำนวนผู้ป่วยใช้เลือดออก จำแนกรายเดือน จังหวัดเชียงราย ปี 2563

นับถึง วันที่ 29 กันยายน พ.ศ.2563

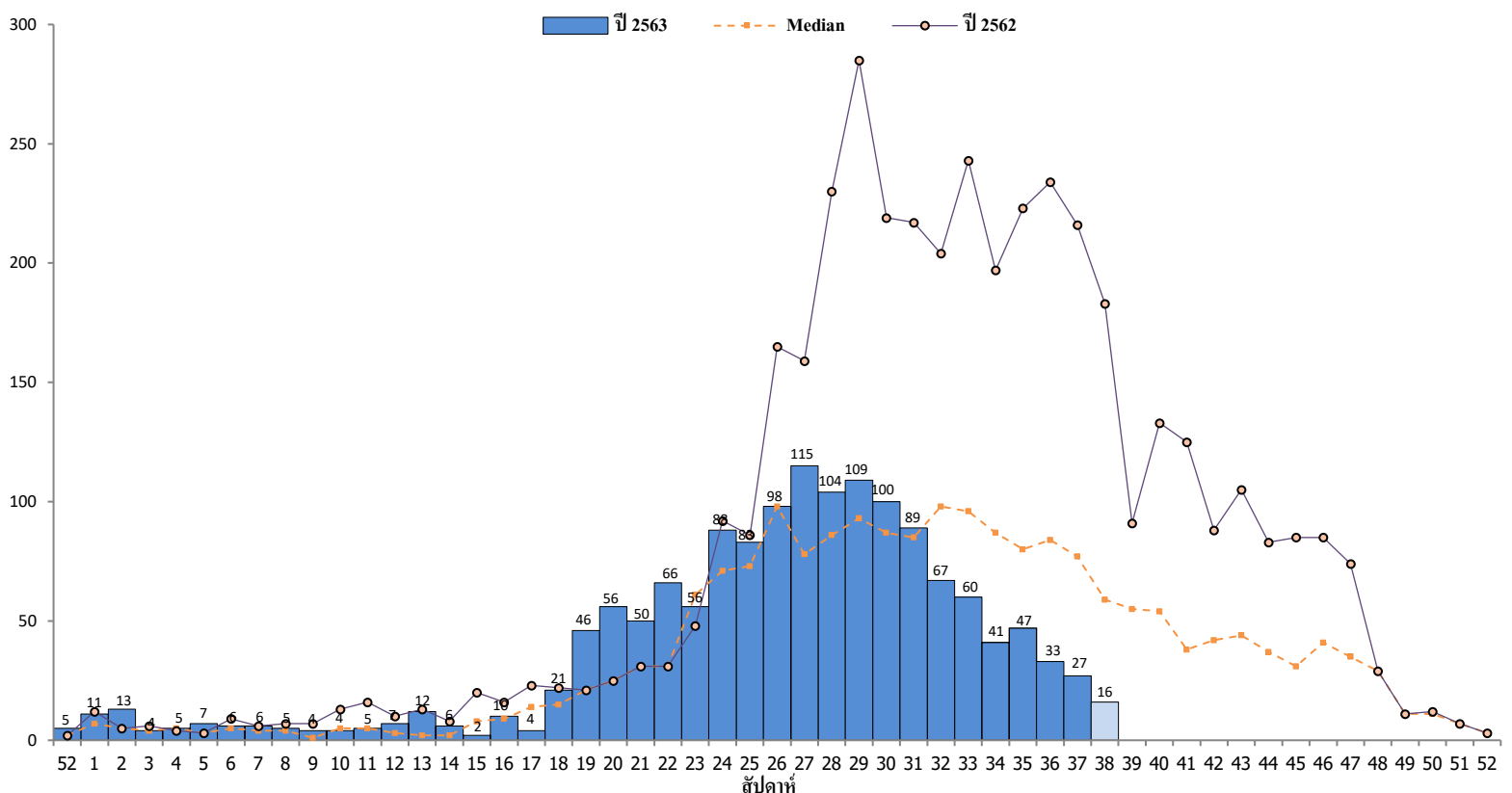
อำเภอ	ม.ค.		ก.พ.		มี.ค.		เม.ย.		พ.ค.		มิ.ย.		ก.ค.		ส.ค.		ก.ย.		ต.ค.		พ.ย.		ธ.ค.		รวม		อัตราป่วยต่อแสนปชก.		
	ป	ต	ป	ต	ป	ต	ป	ต	ป	ต	ป	ต	ป	ต	ป	ต	ป	ต	ป	ต	ป	ต	ป	ต	ป	ต			
แม่จัน	3	-	2	-	-	-	2	-	71	-	138	-	133	-	32	-	5	-									386	0	366.83
แม่ลาว	5	-	-	-	1	-	-	-	2	-	5	-	47	-	15	-	3	-									78	0	325.12
เวียงแก่น	3	-	-	-	-	-	-	-	-	-	-	-	5	-	57	-	32	-									97	0	246.06
แม่ฟ้าหลวง	3	-	-	-	2	-	12	-	65	-	43	-	28	-	18	-	13	-									184	0	243.77
เมือง	11	-	11	-	8	-	4	-	22	-	68	-	167	1	101	-	29	-									421	1	181.45
พญาเม็งราย	3	-	-	-	-	-	-	-	8	-	16	-	10	-	3	-	2	-									42	0	136.07
ดอยหลวง	-	-	-	-	6	-	5	-	7	-	4	-	3	-	-	-	1	-									26	0	135.33
แม่สรวย	4	-	7	-	4	-	2	-	1	-	12	-	19	-	13	-	6	-									68	0	101.75
เวียงชัย	2	-	-	-	1	-	-	-	-	-	2	-	15	-	11	-	1	-									32	0	90.59
เชียงแสน	1	-	2	-	2	-	-	-	1	-	2	-	9	-	8	-	2	-									27	0	69.41
ป่าแดด	-	-	-	-	-	-	-	-	-	-	2	-	1	-	8	-	-	-									11	0	64.26
แม่สาย	3	-	1	-	-	-	2	-	5	-	15	-	17	-	4	-	-	-									47	0	37.82
เวียงเชียงรุ้ง	-	-	-	-	-	-	1	-	-	-	2	-	3	-	-	-	-	-									6	0	31.04
เชียงของ	-	-	-	-	-	-	-	-	-	-	4	-	7	-	-	-	-	-									11	0	27.66
เทิง	-	-	-	-	-	-	-	-	1	-	3	-	3	-	2	-	13	-									22	0	26.28
เวียงป่าเป้า	-	-	1	-	-	-	-	-	-	-	2	-	3	-	4	-	2	-									12	0	21.04
ขุนตาล	-	-	-	-	-	-	-	-	1	-	-	-	1	-	1	-	2	-									5	0	16.85
พาน	-	-	-	-	-	-	-	-	-	-	1	-	6	-	4	-	2	-									13	0	15.16
รวม	38	-	24	-	24	-	28	-	184	-	319	-	477	1	281	-	113	-									1,488	1	132.40
พม่า	8	-	1	-	-	-	1	-	-	-	-	-	3	-	-	-	-	-									13	-	
ลาว	2	-	-	-	-	-	-	-	-	-	-	-	-	-	1	-	-	-									3	-	
รวมต่างชาติ	10	-	1	-	-	-	1	-	-	-	-	-	3	-	1	-	-	-									16	-	

ที่มา : 1. รง.506/507 ปี 2563 งานระบาดวิทยา สสจ.เชียงราย

2. นับตามวันเริ่มป่วย

จำนวนผู้ป่วยใช้เลือดออกจำแนกรายสัปดาห์ ปี2563 เปรียบเทียบกับค่ามัธยฐานย้อนหลัง 5ปี และปี2562

จังหวัดเชียงราย



หมายเหตุ 1 สัปดาห์ที่ 38 (นับตั้งแต่วันที่ 20 กันยายน 2563 - วันเสาร์ที่ 26 กันยายน 2563)

2 จำนวนผู้ป่วยสะสมปี 2563 น้อยกว่าค่ากลาง(median) 0.98 เท่า และน้อยกว่า ปี 2562 0.45 เท่า

