

จำนวนผู้ป่วยไข้เลือดออก จำแนกรายเดือน จังหวัดเชียงราย ปี 2561

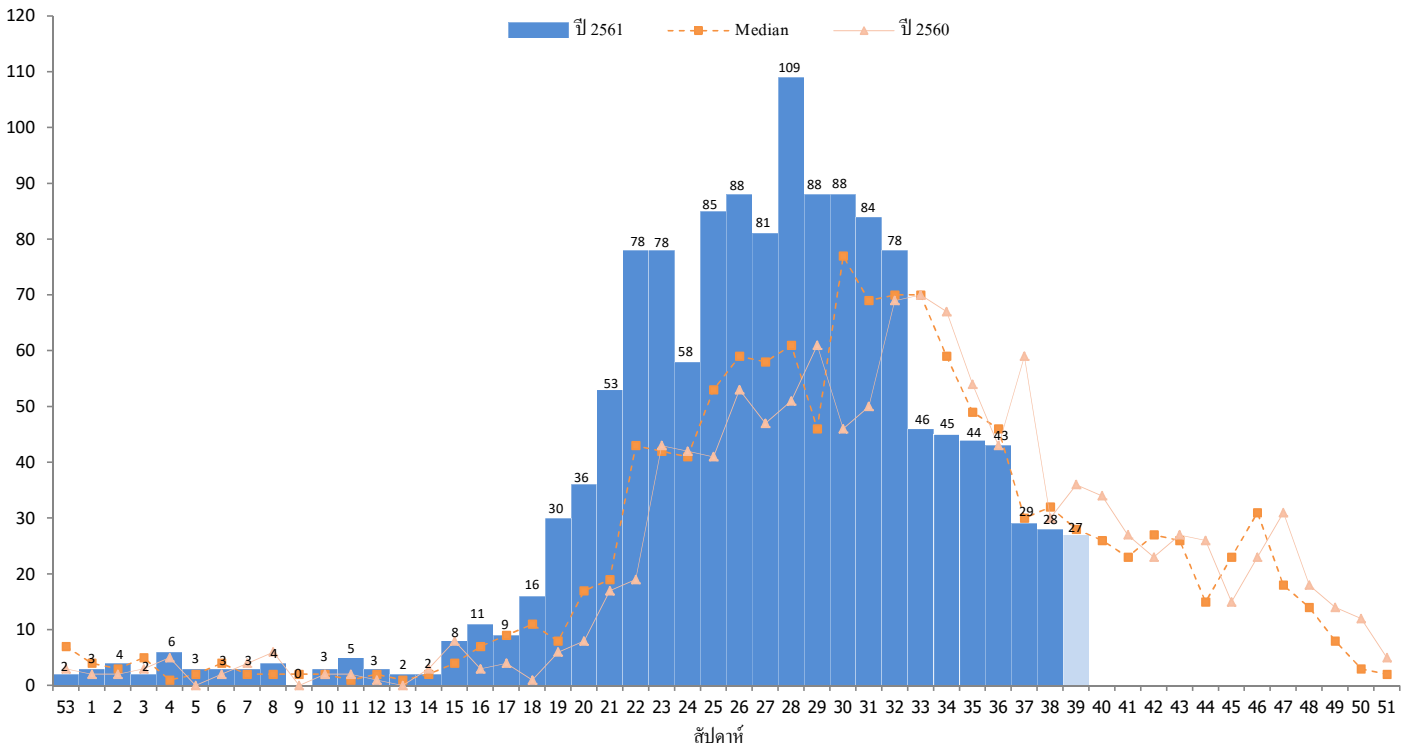
นับถึง วันที่ 9 ตุลาคม พ.ศ.2561

อำเภอ	ม.ค.		ก.พ.		มี.ค.		เม.ย.		พ.ค.		มิ.ย.		ก.ค.		ส.ค.		ก.ย.		ต.ค.		พ.ย.		ธ.ค.		รวม		อัตราป่วยต่อแสนปชก.
	ป	ต	ป	ต	ป	ต	ป	ต	ป	ต	ป	ต	ป	ต	ป	ต	ป	ต	ป	ต	ป	ต	ป	ต	ป	ต	
แม่สรวย	-	-	-	-	-	-	8	-	29	-	67	-	87	-	70	-	42	-	5	-	-	-	-	-	308	0	366.52
เวียงแก่น	-	-	-	-	-	-	-	-	-	-	1	-	29	-	31	-	26	-	1	-	-	-	-	-	88	0	253.24
แม่สาย	6	-	2	-	5	-	-	-	22	-	57	-	60	-	30	-	13	-	3	-	-	-	-	-	198	0	169.92
แม่ฟ้าหลวง	-	-	1	-	1	-	2	-	13	-	43	-	28	-	20	-	9	-	3	-	-	-	-	-	120	0	157.25
เมือง	4	-	4	-	1	-	3	-	29	-	83	-	110	-	67	-	26	-	4	-	-	-	-	-	331	0	138.21
แม่จัน	1	-	-	-	2	-	-	-	8	-	36	-	46	-	26	-	9	-	-	-	-	-	-	-	128	0	118.31
ป่าแดด	1	-	-	-	-	-	-	-	1	-	11	-	5	-	5	-	3	-	1	-	-	-	-	-	27	0	102.46
เชียงของ	-	-	1	-	1	-	-	-	2	-	3	-	7	-	25	-	10	-	1	-	-	-	-	-	50	0	77.87
เวียงป่าเป้า	1	-	2	-	1	-	10	-	8	-	4	-	14	-	7	-	3	-	2	-	-	-	-	-	52	0	75.68
เชียงแสน	1	-	1	-	-	-	-	-	1	-	8	-	3	-	4	-	1	-	-	-	-	-	-	-	19	0	35.52
พญาเม็งราย	-	-	-	-	-	-	-	-	-	-	4	-	1	-	3	-	3	-	3	-	-	-	-	-	14	0	33.01
ดอยหลวง	-	-	-	-	-	-	-	-	1	-	1	-	2	-	2	-	-	-	-	-	-	-	-	-	6	0	31.25
เวียงชัย	-	-	1	-	-	-	-	-	3	-	2	-	1	-	1	-	1	-	-	-	-	-	-	-	9	0	20.05
แม่ลาว	1	-	-	-	-	-	-	-	-	-	-	-	2	-	2	-	1	-	-	-	-	-	-	-	6	0	19.34
พาน	-	-	-	-	2	-	1	-	1	-	2	-	6	-	2	-	8	-	-	-	-	-	-	-	22	0	17.79
เวียงเชียงรุ้ง	-	-	-	-	-	-	-	-	1	-	-	-	-	-	2	-	-	-	-	-	-	-	-	-	3	0	10.83
ขุนตาล	-	-	-	-	1	-	1	-	-	-	-	-	1	-	-	-	-	-	-	-	-	-	-	-	3	0	9.41
เทิง	-	-	-	-	-	-	-	-	-	-	-	-	-	-	-	-	1	-	-	-	-	-	-	-	1	0	1.17
รวม	15	-	12	-	14	-	25	-	119	-	322	-	402	-	297	-	156	-	23	-	-	-	-	1,385	-	108.36	
พม่า	16	-	3	-	4	-	4	-	36	-	135	-	277	-	322	-	200	1	16	-	-	-	-	-	1,013	1	
ลาว	-	-	-	-	-	-	-	-	2	-	8	-	10	-	11	-	5	-	1	-	-	-	-	-	37	-	
รวมต่างชาติ	16	-	3	-	4	-	4	-	38	-	143	-	287	-	333	-	205	1	17	-	-	-	-	1,050	1		

- ที่มา : 1. รง.506/507 ปี 2561 งานระบาดวิทยา สสจ.เชียงราย
 2. นับตามวันเริ่มป่วย และเรียงลำดับตามอัตราป่วยต่อประชากรแสนคน

จำนวนผู้ป่วยไข้เลือดออกจำแนกรายสัปดาห์ ปี2561 เปรียบเทียบกับค่ามัธยฐานย้อนหลัง 5ปี และปี2560

จังหวัดเชียงราย



หมายเหตุ สัปดาห์ที่ 39 (นับตั้งแต่วันที่ 30 กันยายน 2561 - วันเสาร์ที่ 6 ตุลาคม 2561)

ตำบลที่พบผู้ป่วยโรคไข้เลือดออก เกินค่ามัธยฐาน 5 ปี(2556-2560) และ มีการระบาดต่อเนื่องเกิน 28 วัน

ลำดับ	อำเภอ	ตำบล	จำนวนผู้ป่วยสัปดาห์ที่ 36-39	ค่ามัธยฐาน 5 ปี	อัตราป่วย/แสนประชากร	พื้นที่ระบาด
1	แม่สรวย	วาวิ	18	3	51.24	บ้านดอยช้าง ม.3
2	แม่สรวย	ป่าแดด	12	3	92.02	บ้านห้วยฝาย ม.8

ที่มา : รายงาน 506/507 งานระบาดวิทยา สสจ.เชียงราย