

# จำนวนผู้ป่วยไข้เลือดออก จำแนกรายเดือน จังหวัดเชียงราย ปี 2563

นับถึง วันที่ 19 ตุลาคม พ.ศ.2563

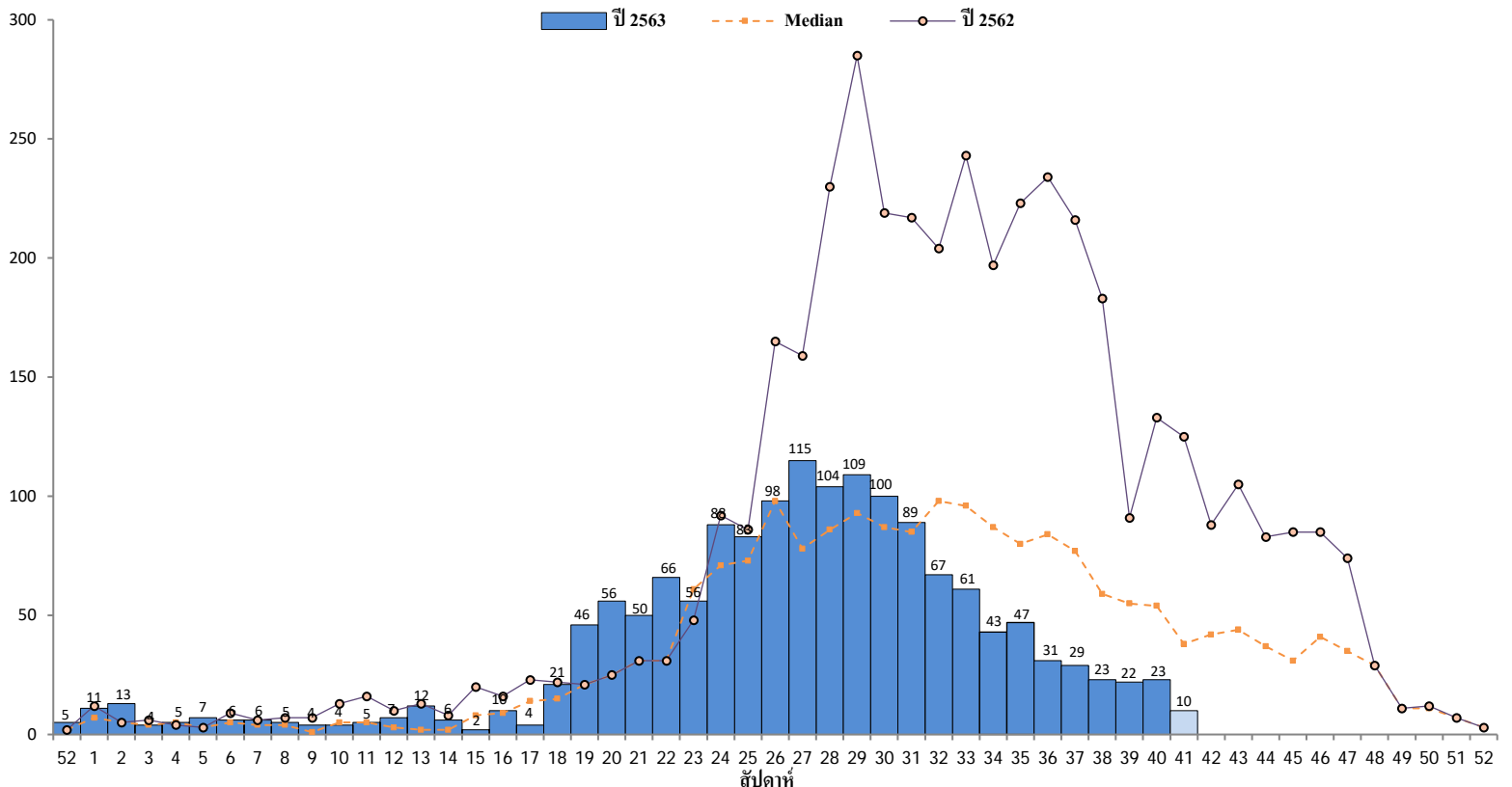
อำเภอ	ม.ค.		ก.พ.		มี.ค.		เม.ย.		พ.ค.		มิ.ย.		ก.ค.		ส.ค.		ก.ย.		ต.ค.		พ.ย.		ธ.ค.		รวม		อัตราป่วยต่อแสนปชก.
	ป	ต	ป	ต	ป	ต	ป	ต	ป	ต	ป	ต	ป	ต	ป	ต	ป	ต	ป	ต	ป	ต	ป	ต	ป	ต	
แม่จัน	3	-	2	-	-	-	2	-	71	-	138	-	133	-	33	-	5	-	2	-					389	0	369.68
แม่ลาว	5	-	-	-	1	-	-	-	2	-	5	-	47	-	15	-	3	-	-	-					78	0	325.12
เวียงแก่น	3	-	-	-	-	-	-	-	-	-	-	5	-	57	-	36	-	4	-					105	0	266.35	
แม่ฟ้าหลวง	3	-	-	-	2	-	12	-	65	-	43	-	28	-	18	-	14	-	-	-					185	0	245.09
เมือง	11	-	11	-	8	-	4	-	22	-	68	-	167	1	102	-	34	-	7	-					434	1	187.05
พญาเม็งราย	3	-	-	-	-	-	-	-	8	-	16	-	10	-	3	-	4	-	3	-					47	0	152.27
ดอยหลวง	-	-	-	-	6	-	5	-	7	-	4	-	3	-	-	-	1	-	-	-					26	0	135.33
แม่สรวย	4	-	7	-	4	-	2	-	1	-	12	-	19	-	13	-	6	-	4	-					72	0	107.73
เวียงชัย	2	-	-	-	1	-	-	-	-	-	2	-	15	-	11	-	1	-	-	-					32	0	90.59
เชียงแสน	1	-	2	-	2	-	-	-	1	-	2	-	9	-	8	-	2	-	1	-					28	0	71.98
ป่าแดด	-	-	-	-	-	-	-	-	-	-	2	-	1	-	8	-	-	-	-	-					11	0	64.26
เทิง	-	-	-	-	-	-	-	-	1	-	3	-	3	-	2	-	22	-	17	-					48	0	57.34
แม่สาย	3	-	1	-	-	-	2	-	5	-	15	-	17	-	4	-	-	-	2	-					49	0	39.43
เวียงเชียงรุ้ง	-	-	-	-	-	-	1	-	-	-	2	-	3	-	-	-	-	-	-	-					6	0	31.04
เชียงของ	-	-	-	-	-	-	-	-	-	-	4	-	7	-	-	-	-	-	1	-					12	0	30.18
เวียงป่าเป้า	-	-	1	-	-	-	-	-	-	-	2	-	3	-	4	-	1	-	2	-					13	0	22.80
พาน	-	-	-	-	-	-	-	-	-	-	1	-	6	-	5	-	2	-	-	-					14	0	16.33
ขุนตาล	-	-	-	-	-	-	-	-	1	-	-	-	1	-	1	-	-	-	1	-					4	0	13.48
<b>รวม</b>	<b>38</b>	<b>-</b>	<b>24</b>	<b>-</b>	<b>24</b>	<b>-</b>	<b>28</b>	<b>-</b>	<b>184</b>	<b>-</b>	<b>319</b>	<b>-</b>	<b>477</b>	<b>1</b>	<b>284</b>	<b>-</b>	<b>131</b>	<b>-</b>	<b>44</b>	<b>-</b>					<b>1,553</b>	<b>1</b>	<b>138.18</b>
พม่า	8	-	1	-	-	-	1	-	-	-	-	-	3	-	-	-	-	-	-	-					13	-	
ลาว	2	-	-	-	-	-	-	-	-	-	-	-	-	-	1	-	-	-	-	-					3	-	
<b>รวมต่างชาติ</b>	<b>10</b>	<b>-</b>	<b>1</b>	<b>-</b>	<b>-</b>	<b>-</b>	<b>1</b>	<b>-</b>	<b>-</b>	<b>-</b>	<b>-</b>	<b>-</b>	<b>3</b>	<b>-</b>	<b>1</b>	<b>-</b>	<b>-</b>	<b>-</b>	<b>-</b>	<b>-</b>					<b>16</b>	<b>-</b>	

ที่มา : 1. รง.506/507 ปี 2563 งานระบาดวิทยา สสจ.เชียงราย

2. นับตามวันเริ่มป่วย

## จำนวนผู้ป่วยไข้เลือดออกจำแนกรายสัปดาห์ ปี2563 เปรียบเทียบกับค่ามัธยฐานย้อนหลัง 5ปี และปี2562

จังหวัดเชียงราย



หมายเหตุ 1 สัปดาห์ที่ 41 (นับตั้งแต่วันที่ 11 ตุลาคม 2563 - วันเสาร์ที่ 17 ตุลาคม 2563)

2 จำนวนผู้ป่วยสะสมปี 2563 น้อยกว่าค่ากลาง(median) 0.93 เท่า และน้อยกว่า ปี 2562 0.42 เท่า













