

จำนวนผู้ป่วยไข้เลือดออก จำแนกรายเดือน จังหวัดเชียงราย ปี 2561

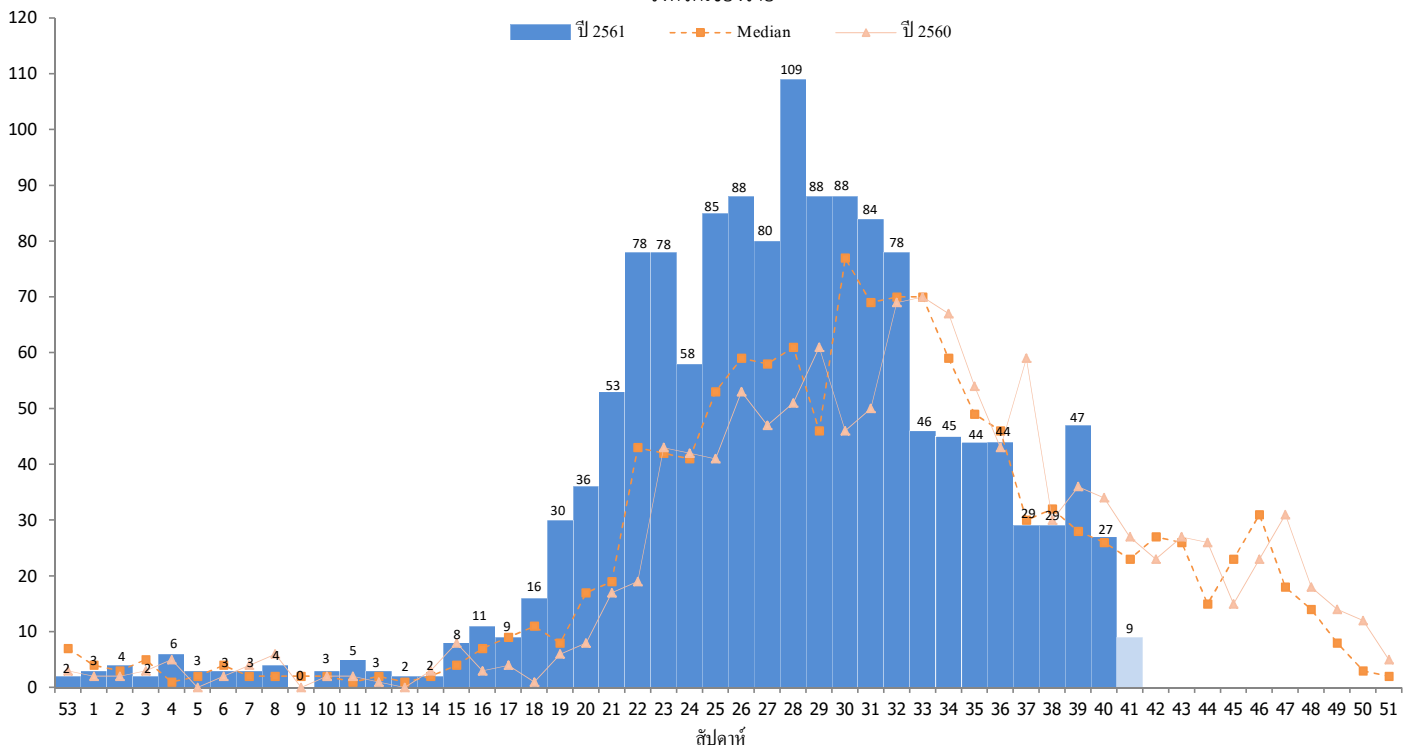
นับถึง วันที่ 23 ตุลาคม พ.ศ.2561

อำเภอ	ม.ค.		ก.พ.		มี.ค.		เม.ย.		พ.ค.		มิ.ย.		ก.ค.		ส.ค.		ก.ย.		ต.ค.		พ.ย.		ธ.ค.		รวม		อัตราป่วยต่อแสนปชก.
	ป	ต	ป	ต	ป	ต	ป	ต	ป	ต	ป	ต	ป	ต	ป	ต	ป	ต	ป	ต	ป	ต	ป	ต	ป	ต	
แม่สรวย	-	-	-	-	-	-	8	-	29	-	67	-	87	-	70	-	42	-	19	-	-	-	-	-	322	0	383.18
เวียงแก่น	-	-	-	-	-	-	-	-	-	-	1	-	29	-	31	-	27	-	6	-	-	-	-	-	94	0	270.51
แม่สาย	6	-	2	-	5	-	-	-	22	-	57	-	59	-	30	-	13	-	6	-	-	-	-	-	200	0	171.64
แม่ฟ้าหลวง	-	-	1	-	1	-	2	-	13	-	43	-	28	-	20	-	10	-	6	-	-	-	-	-	124	0	162.49
เมือง	4	-	4	-	1	-	3	-	29	-	83	-	110	-	67	-	27	-	12	-	-	-	-	-	340	0	141.97
แม่จัน	1	-	-	-	2	-	-	-	8	-	36	-	46	-	26	-	10	-	7	-	-	-	-	-	136	0	125.70
ป่าแดด	1	-	-	-	-	-	-	-	1	-	11	-	5	-	5	-	3	-	5	-	-	-	-	-	31	0	117.64
เวียงป่าเป้า	1	-	2	-	1	-	10	-	8	-	4	-	14	-	7	-	3	-	5	-	-	-	-	-	55	0	80.05
เชียงของ	-	-	1	-	1	-	-	-	2	-	3	-	7	-	25	-	10	-	2	-	-	-	-	-	51	0	79.42
เชียงแสน	1	-	1	-	-	-	-	-	1	-	8	-	3	-	4	-	1	-	-	-	-	-	-	-	19	0	35.52
พญาเม็งราย	-	-	-	-	-	-	-	-	-	-	4	-	1	-	3	-	3	-	4	-	-	-	-	-	15	0	35.37
ดอยหลวง	-	-	-	-	-	-	-	-	1	-	1	-	2	-	2	-	-	-	-	-	-	-	-	-	6	0	31.25
เวียงชัย	-	-	1	-	-	-	-	-	3	-	2	-	1	-	1	-	1	-	1	-	-	-	-	-	10	0	22.28
พาน	-	-	-	-	2	-	1	-	1	-	2	-	6	-	2	-	8	-	4	-	-	-	-	-	26	0	21.03
แม่ลาว	1	-	-	-	-	-	-	-	-	-	-	-	2	-	2	-	1	-	-	-	-	-	-	-	6	0	19.34
เวียงเชียงรุ้ง	-	-	-	-	-	-	-	-	1	-	-	-	-	-	2	-	-	-	-	-	-	-	-	-	3	0	10.83
ขุนตาล	-	-	-	-	1	-	1	-	-	-	-	-	1	-	-	-	-	-	-	-	-	-	-	-	3	0	9.41
เทิง	-	-	-	-	-	-	-	-	-	-	-	-	-	-	-	-	1	-	-	-	-	-	-	-	1	0	1.17
รวม	15	-	12	-	14	-	25	-	119	-	322	-	401	-	297	-	160	-	77	-	-	-	-	1,442	-	112.82	
พม่า	16	-	3	-	4	-	4	-	36	-	135	-	277	-	322	-	200	1	75	-	-	-	-	-	1,072	1	
ลาว	-	-	-	-	-	-	-	-	2	-	8	-	10	-	11	-	5	-	4	-	-	-	-	-	40	-	
รวมต่างชาติ	16	-	3	-	4	-	4	-	38	-	143	-	287	-	333	-	205	1	79	-	-	-	-	1,112	1		

- ที่มา : 1. รง.506/507 ปี 2561 งานระบาดวิทยา สสจ.เชียงราย
 2. นับตามวันเริ่มป่วย และเรียงลำดับตามอัตราป่วยต่อประชากรแสนคน

จำนวนผู้ป่วยไข้เลือดออกจำแนกรายสัปดาห์ ปี2561 เปรียบเทียบกับค่ามัธยฐานย้อนหลัง 5ปี และปี2560

จังหวัดเชียงราย



หมายเหตุ สัปดาห์ที่ 41 (นับตั้งแต่วันที่ 14 ตุลาคม 2561 - วันเสาร์ที่ 20 ตุลาคม 2561)

ตำบลที่พบผู้ป่วยโรคไข้เลือดออก เกินค่ามัธยฐาน 5 ปี(2556-2560) และ มีการระบาดต่อเนื่องเกิน 28 วัน

ลำดับ	อำเภอ	ตำบล	จำนวนผู้ป่วยสัปดาห์ที่ 38-41	ค่ามัธยฐาน 5 ปี	อัตราป่วย/แสนประชากร	พื้นที่ระบาด
1	แม่สรวย	วาปี	13	4	37.01	บ้านดอยช้าง ม.3
2	แม่สรวย	ป่าแดด	10	1	76.69	บ้านหัวฝาย ม.8

ที่มา : รายงาน 506/507 งานระบาดวิทยา สสจ.เชียงราย