

จำนวนผู้ป่วยไข้เลือดออก จำแนกรายเดือน จังหวัดเชียงราย ปี 2563

นับถึง วันที่ 26 ตุลาคม พ.ศ.2563

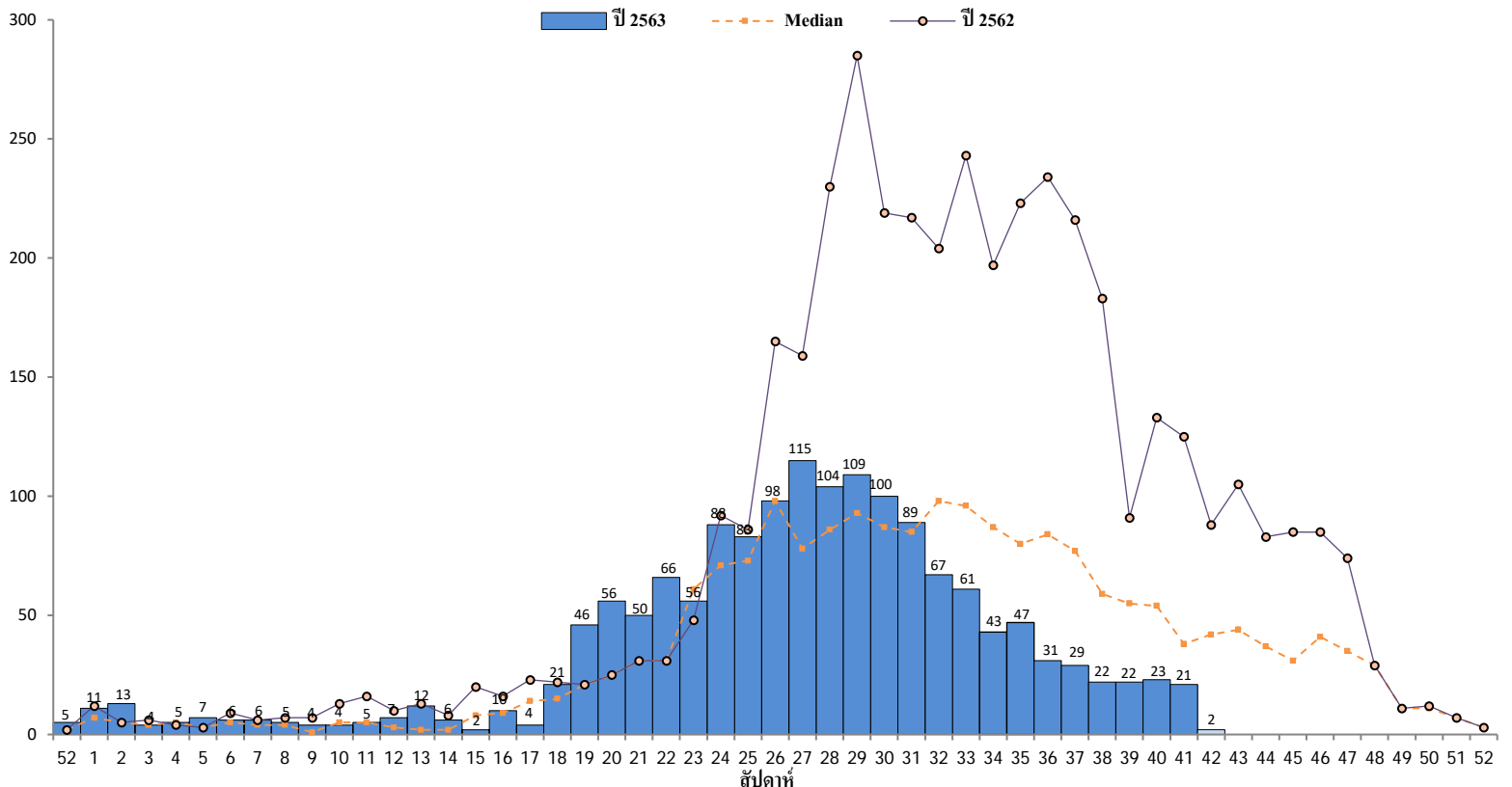
อำเภอ	ม.ค.		ก.พ.		มี.ค.		เม.ย.		พ.ค.		มิ.ย.		ก.ค.		ส.ค.		ก.ย.		ต.ค.		พ.ย.		ธ.ค.		รวม		อัตราป่วยต่อแสนปชก.
	ป	ต	ป	ต	ป	ต	ป	ต	ป	ต	ป	ต	ป	ต	ป	ต	ป	ต	ป	ต	ป	ต	ป	ต	ป	ต	
แม่จัน	3	-	2	-	-	-	2	-	71	-	138	-	133	-	33	-	5	-	2	-					389	0	369.68
แม่ลาว	5	-	-	-	1	-	-	-	2	-	5	-	47	-	15	-	3	-	-	-					78	0	325.12
เวียงแก่น	3	-	-	-	-	-	-	-	-	-	-	-	5	-	57	-	36	-	5	-					106	0	268.89
แม่ฟ้าหลวง	3	-	-	-	2	-	12	-	65	-	43	-	28	-	18	-	14	-	-	-					185	0	245.09
เมือง	11	-	11	-	8	-	4	-	22	-	68	-	167	1	102	-	34	-	9	-					436	1	187.91
พญาเม็งราย	3	-	-	-	-	-	-	-	8	-	16	-	10	-	3	-	3	-	3	-					46	0	149.03
ดอยหลวง	-	-	-	-	6	-	5	-	7	-	4	-	3	-	-	-	1	-	-	-					26	0	135.33
แม่สรวย	4	-	7	-	4	-	2	-	1	-	12	-	19	-	13	-	6	-	8	-					76	0	113.72
เวียงชัย	2	-	-	-	1	-	-	-	-	-	2	-	15	-	11	-	1	-	1	-					33	0	93.42
เชียงแสน	1	-	2	-	2	-	-	-	1	-	2	-	9	-	8	-	2	-	1	-					28	0	71.98
ป่าแดด	-	-	-	-	-	-	-	-	-	-	2	-	1	-	8	-	-	-	-	-					11	0	64.26
เทิง	-	-	-	-	-	-	-	-	1	-	3	-	3	-	2	-	22	-	21	-					52	0	62.12
แม่สาย	3	-	1	-	-	-	2	-	5	-	15	-	17	-	4	-	-	-	2	-					49	0	39.43
เชียงของ	-	-	-	-	-	-	-	-	-	-	4	-	7	-	-	-	-	-	2	-					13	0	32.69
เวียงเชียงรุ้ง	-	-	-	-	-	-	1	-	-	-	2	-	3	-	-	-	-	-	-	-					6	0	31.04
เวียงป่าเป้า	-	-	1	-	-	-	-	-	-	-	2	-	3	-	4	-	1	-	2	-					13	0	22.80
พาน	-	-	-	-	-	-	-	-	-	-	1	-	6	-	5	-	2	-	-	-					14	0	16.33
ขุนตาล	-	-	-	-	-	-	-	-	1	-	-	-	1	-	1	-	-	-	1	-					4	0	13.48
รวม	38	-	24	-	24	-	28	-	184	-	319	-	477	1	284	-	130	-	57	-					1,565	1	139.25
พม่า	8	-	1	-	-	-	1	-	-	-	-	-	3	-	-	-	-	-	-	-					13	-	
ลาว	2	-	-	-	-	-	-	-	-	-	-	-	-	-	1	-	-	-	-	-					3	-	
รวมต่างชาติ	10	-	1	-	-	-	1	-	-	-	-	-	3	-	1	-	-	-	-	-					16	-	

ที่มา : 1. รง.506/507 ปี 2563 งานระบาดวิทยา สสจ.เชียงราย

2. นับตามวันเริ่มป่วย

จำนวนผู้ป่วยไข้เลือดออกจำแนกรายสัปดาห์ ปี2563 เปรียบเทียบกับค่ามัธยฐานย้อนหลัง 5ปี และปี2562

จังหวัดเชียงราย



หมายเหตุ 1 สัปดาห์ที่ 42 (นับตั้งแต่วันที่ 18 ตุลาคม 2563 - วันเสาร์ที่ 24 ตุลาคม 2563)

2 จำนวนผู้ป่วยสะสมปี 2563 น้อยกว่าค่ากลาง(median) 0.91 เท่า และน้อยกว่า ปี 2562 0.42 เท่า

