

จำนวนผู้ป่วยไข้เลือดออก จำแนกรายเดือน จังหวัดเชียงราย ปี 2562

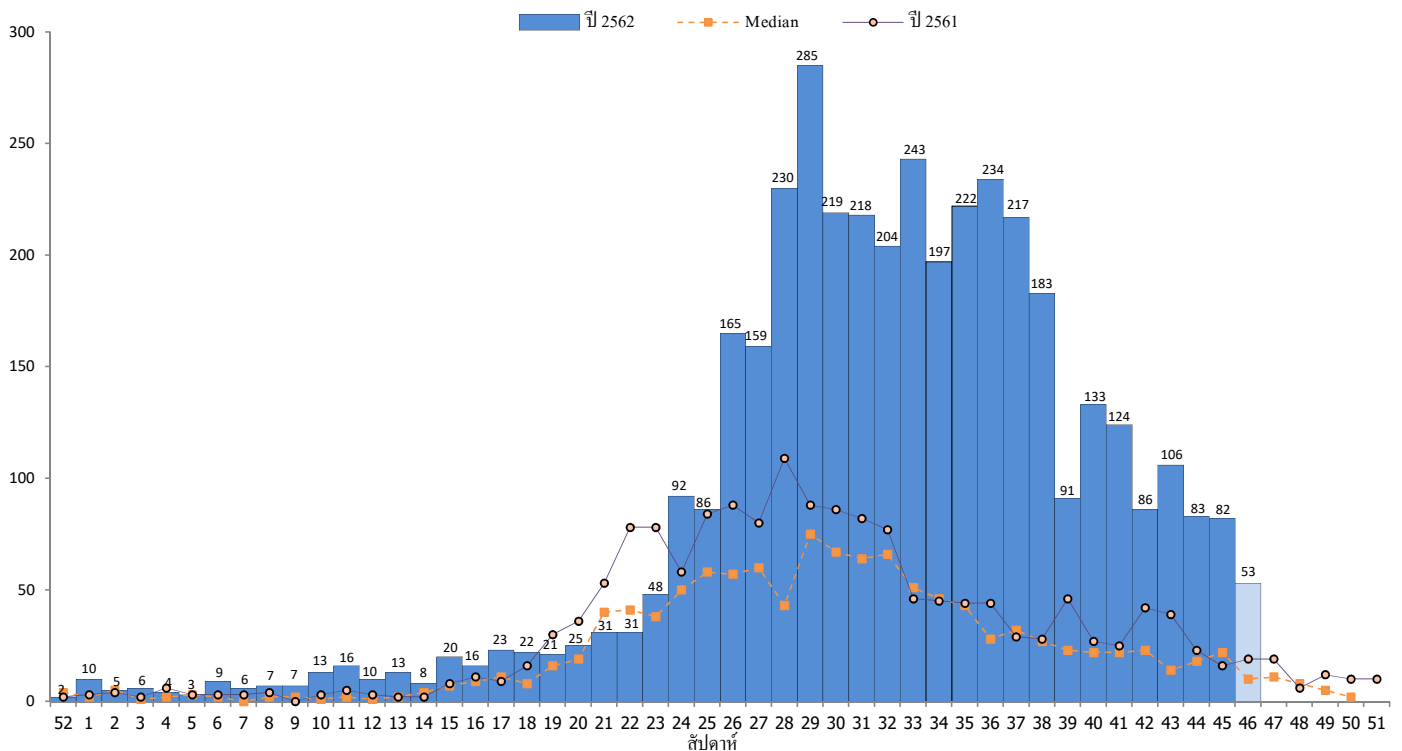
นับถึง วันที่ 25 พฤศจิกายน พ.ศ.2562

อำเภอ	ม.ค.		ก.พ.		มี.ค.		เม.ย.		พ.ค.		มิ.ย.		ก.ค.		ส.ค.		ก.ย.		ต.ค.		พ.ย.		ธ.ค.		รวม		อัตราป่วยต่อแสนปชก.
	ป	ต	ป	ต	ป	ต	ป	ต	ป	ต	ป	ต	ป	ต	ป	ต	ป	ต	ป	ต	ป	ต	ป	ต	ป	ต	
แม่สรวย	10	-	6	-	2	-	2	-	6	-	9	-	101	-	95	-	106	-	89	-	64	-	-	-	490	-	733.19
แม่ฟ้าหลวง	3	-	-	-	10	-	16	-	19	-	18	-	78	-	100	-	144	-	64	-	37	-	-	-	489	-	647.84
เมือง	5	-	4	-	6	-	19	-	26	-	71	-	221	-	344	-	309	-	178	-	89	-	-	-	1,272	-	548.22
ป่าแดด	-	-	3	-	5	-	-	-	2	-	-	-	9	-	36	-	29	-	6	-	2	-	-	-	92	-	537.45
เวียงป่าเป้า	-	-	-	-	3	-	-	-	8	-	50	-	151	-	27	-	24	-	9	-	2	-	-	-	274	-	480.51
เชียงของ	2	-	-	-	1	-	1	-	2	-	5	-	43	-	48	-	38	-	34	-	11	-	-	-	185	-	465.20
เชียงแสน	1	-	-	-	3	-	-	-	2	-	18	-	49	-	34	-	25	-	7	-	2	-	-	-	141	-	362.45
ดอยหลวง	-	-	-	-	-	-	-	-	-	-	4	-	48	-	3	-	-	-	-	-	-	-	-	-	55	-	286.26
แม่ลาว	1	-	-	-	-	-	-	-	1	-	3	-	10	-	17	-	25	-	5	-	1	-	-	-	63	-	262.60
แม่จัน	-	-	5	-	13	-	8	-	11	-	28	-	52	-	75	-	55	-	21	-	8	-	-	-	276	-	262.29
แม่สาย	1	-	-	-	1	-	15	-	13	-	59	-	112	-	82	-	19	-	6	-	7	-	-	-	315	-	253.50
เวียงชัย	-	-	3	-	2	-	1	-	-	-	12	-	25	-	18	-	9	-	8	-	2	-	-	-	80	-	226.48
พาน	-	-	-	-	1	-	3	-	4	-	8	-	33	-	41	-	49	-	6	-	2	-	-	-	147	-	171.48
เทิง	-	-	2	-	1	-	1	-	2	-	1	-	7	-	21	-	31	-	25	-	18	-	-	-	109	-	130.21
พญาเม็งราย	-	-	-	-	1	-	-	-	-	-	1	-	1	-	4	-	12	-	6	-	8	-	-	-	33	-	106.91
เวียงเชียงรุ้ง	-	-	-	-	-	-	1	-	2	-	-	-	1	-	8	-	1	-	-	-	3	-	-	-	16	-	82.78
เวียงแก่น	3	-	-	-	2	-	2	-	2	-	1	-	1	-	1	-	9	-	3	-	2	-	-	-	26	-	65.95
ขุนตาล	-	-	-	-	-	-	-	-	-	-	-	-	-	-	1	-	2	-	-	-	2	-	-	-	5	-	16.85
รวม	26	-	23	-	51	-	69	-	100	-	288	-	942	-	955	-	887	-	467	-	260	-	-	-	4,068	-	361.96
พม่า	9	-	3	-	1	-	8	-	32	-	123	-	366	-	267	-	160	-	52	-	34	-	-	-	1,055	-	
ลาว	-	-	1	-	-	-	1	-	2	-	22	-	55	-	43	-	32	-	17	-	10	-	-	-	183	-	
รวมต่างชาติ	9	-	4	-	1	-	9	-	34	-	145	-	421	-	310	-	192	-	69	-	44	-	-	-	1,238	-	

ที่มา : 1. รง.506/507 ปี 2562 งานระบาดวิทยา สสจ.เชียงราย

2. นับตามวันเริ่มป่วย และเรียงลำดับอำเภอตามอัตราป่วยต่อประชากรแสนคน

จำนวนผู้ป่วยไข้เลือดออกจำแนกรายสัปดาห์ ปี2562 เปรียบเทียบกับค่ามัธยฐานย้อนหลัง 5ปี และปี2561 จังหวัดเชียงราย



หมายเหตุ 1 สัปดาห์ที่ 46 (นับตั้งแต่วันที่ 17 พฤศจิกายน 2562 - วันเสาร์ที่ 23 พฤศจิกายน 2562)

2 จำนวนผู้ป่วยปี 2562 สูงกว่าค่ากลาง(median) 3.56 เท่า และมากกว่า ปี 2561 2.56 เท่า

