

จำนวนผู้ป่วยไข้เลือดออก จำแนกรายเดือน จังหวัดเชียงราย ปี 2562

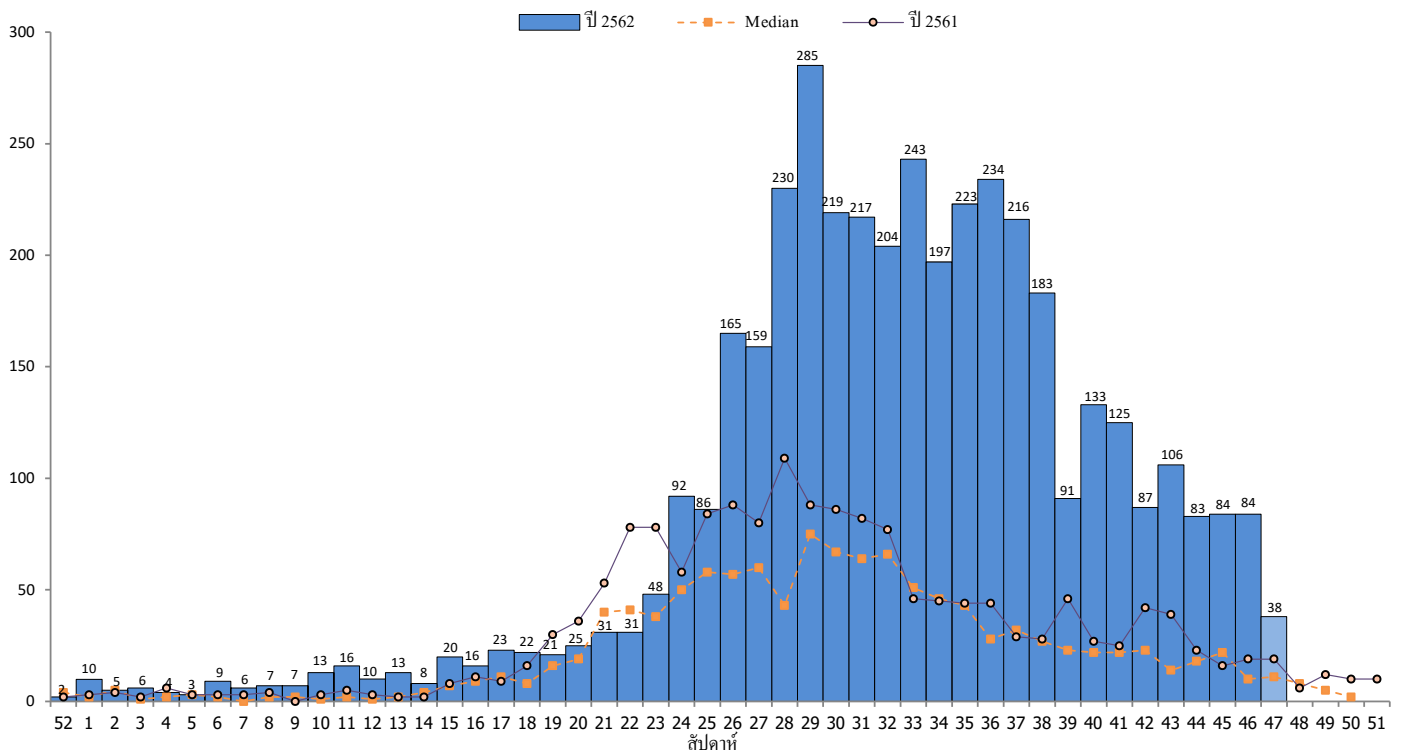
นับถึง วันที่ 2 ธันวาคม พ.ศ.2562

อำเภอ	ม.ค.		ก.พ.		มี.ค.		เม.ย.		พ.ค.		มิ.ย.		ก.ค.		ส.ค.		ก.ย.		ต.ค.		พ.ย.		ธ.ค.		รวม		อัตราป่วยต่อแสนปชก.
	ป	ต	ป	ต	ป	ต	ป	ต	ป	ต	ป	ต	ป	ต	ป	ต	ป	ต	ป	ต	ป	ต	ป	ต	ป	ต	
แม่สรวย	10	-	6	-	2	-	2	-	6	-	9	-	101	-	95	-	106	-	89	-	85	-	-	-	511	-	764.62
แม่ฟ้าหลวง	3	-	-	-	10	-	16	-	19	-	18	-	78	-	100	-	144	-	64	-	47	-	-	-	499	-	661.08
เมือง	5	-	4	-	6	-	19	-	26	-	71	-	221	-	343	-	310	-	178	-	112	-	-	-	1,295	-	558.14
ป่าแดด	-	-	3	-	5	-	-	-	2	-	-	-	9	-	36	-	29	-	6	-	2	-	-	-	92	-	537.45
เวียงป่าเป้า	-	-	-	-	3	-	-	-	8	-	50	-	151	-	27	-	24	-	9	-	3	-	-	-	275	-	482.26
เชียงของ	2	-	-	-	1	-	1	-	2	-	5	-	43	-	48	-	38	-	34	-	11	-	-	-	185	-	465.20
เชียงแสน	1	-	-	-	3	-	-	-	2	-	18	-	49	-	34	-	25	-	7	-	4	-	-	-	143	-	367.59
ดอยหลวง	-	-	-	-	-	-	-	-	-	-	4	-	48	-	3	-	-	-	-	-	-	-	-	-	55	-	286.26
แม่จัน	-	-	5	-	13	-	8	-	11	-	28	-	52	-	75	-	55	-	21	-	15	-	-	-	283	-	268.94
แม่ลาว	1	-	-	-	-	-	-	-	1	-	3	-	10	-	17	-	25	-	5	-	2	-	-	-	64	-	266.77
แม่สาย	1	-	-	-	1	-	15	-	13	-	59	-	112	-	82	-	18	-	7	-	5	-	-	-	313	-	251.89
เวียงชัย	-	-	3	-	2	-	1	-	-	-	12	-	25	-	18	-	9	-	8	-	2	-	-	-	80	-	226.48
พาน	-	-	-	-	1	-	3	-	4	-	8	-	33	-	41	-	49	-	6	-	2	-	-	-	147	-	171.48
เทิง	-	-	2	-	1	-	1	-	2	-	1	-	7	-	21	-	31	-	25	-	21	-	-	-	112	-	133.79
พญาเม็งราย	-	-	-	-	1	-	-	-	-	-	1	-	1	-	4	-	12	-	6	-	11	-	-	-	36	-	116.63
เวียงเชียงรุ้ง	-	-	-	-	-	-	1	-	2	-	-	-	1	-	8	-	1	-	-	-	3	-	-	-	16	-	82.78
เวียงแก่น	3	-	-	-	2	-	2	-	2	-	1	-	1	-	1	-	9	-	3	-	5	-	-	-	29	-	73.56
ขุนตาล	-	-	-	-	-	-	-	-	-	-	-	-	-	-	1	-	2	-	-	-	2	-	-	-	5	-	16.85
รวม	26	-	23	-	51	-	69	-	100	-	288	-	942	-	954	-	887	-	468	-	332	-	-	-	4,140	-	368.36
พม่า	9	-	3	-	1	-	8	-	32	-	123	-	366	-	267	-	160	-	52	-	47	-	-	-	1,068	-	
ลาว	-	-	1	-	-	-	1	-	2	-	22	-	55	-	43	-	32	-	17	-	11	-	-	-	184	-	
รวมต่างชาติ	9	-	4	-	1	-	9	-	34	-	145	-	421	-	310	-	192	-	69	-	58	-	-	-	1,252	-	

ที่มา : 1. รง.506/507 ปี 2562 งานระบาดวิทยา สสจ.เชียงราย

2. นับตามวันเริ่มป่วย และเรียงลำดับอำเภอตามอัตราป่วยต่อประชากรแสนคน

จำนวนผู้ป่วยไข้เลือดออกจำแนกรายสัปดาห์ ปี2562 เปรียบเทียบกับค่ามัธยฐานย้อนหลัง 5ปี และปี2561 จังหวัดเชียงราย



หมายเหตุ 1 สัปดาห์ที่ 47 (นับตั้งแต่วันที่ 24 พฤศจิกายน 2562 - วันเสาร์ที่ 30 พฤศจิกายน 2562)

2 จำนวนผู้ป่วยปี 2562 สูงกว่าค่ากลาง(median) 3.59 เท่า และมากกว่า ปี 2561 2.57 เท่า

