

จำนวนผู้ป่วยไข้เลือดออก จำแนกรายเดือน จังหวัดเชียงราย ปี 2561

นับถึง วันที่ 23 ธันวาคม พ.ศ.2561

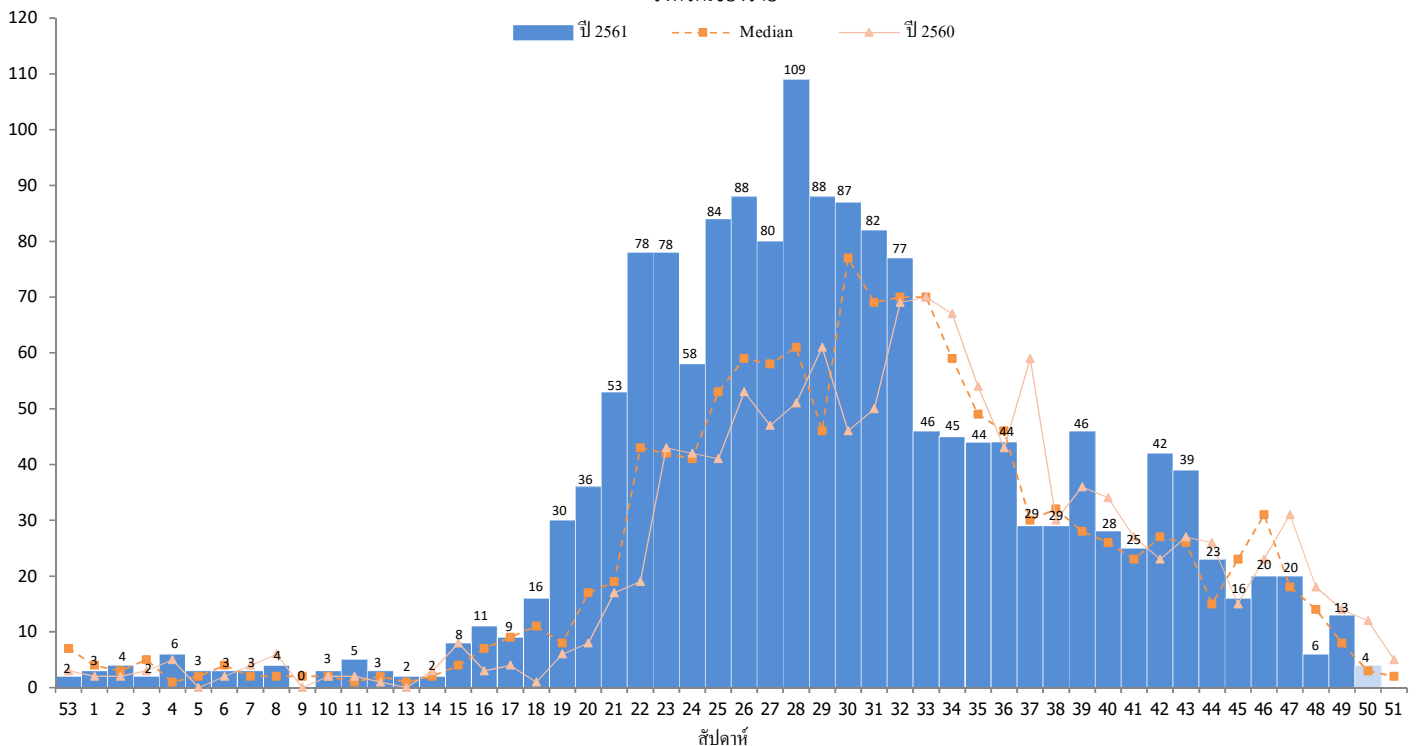
อำเภอ	ม.ค.		ก.พ.		มี.ค.		เม.ย.		พ.ค.		มิ.ย.		ก.ค.		ส.ค.		ก.ย.		ต.ค.		พ.ย.		ธ.ค.		รวม	อัตราป่วยต่อแสนปชก.	
	ป	ต	ป	ต	ป	ต	ป	ต	ป	ต	ป	ต	ป	ต	ป	ต	ป	ต	ป	ต	ป	ต	ป	ต			
แม่สรวย	-	-	-	-	-	-	8	-	29	-	67	-	87	-	69	-	42	-	33	-	21	-	7	-	363	0	431.97
เวียงแก่น	-	-	-	-	-	-	-	-	-	-	1	-	29	-	31	-	27	-	33	-	13	-	1	-	135	0	388.50
แม่สาย	6	-	2	-	5	-	-	-	22	-	57	-	59	-	30	-	13	-	7	-	6	-	2	-	209	0	179.36
แม่ฟ้าหลวง	-	-	1	-	1	-	2	-	13	-	43	-	28	-	20	-	10	-	9	-	5	-	2	-	134	0	175.59
เมือง	4	-	4	-	1	-	3	-	29	-	82	-	109	-	67	-	27	-	31	-	20	-	6	-	383	0	159.92
แม่จัน	1	-	-	-	2	-	-	-	8	-	36	-	46	-	26	-	10	-	9	-	4	-	4	-	146	0	134.94
ป่าแดด	1	-	-	-	-	-	-	-	1	-	11	-	5	-	5	-	3	-	5	-	-	-	-	-	31	0	117.64
เวียงป่าเป้า	1	-	2	-	1	-	10	-	8	-	4	-	14	-	7	-	3	-	10	-	6	-	5	-	71	0	103.33
เชียงของ	-	-	1	-	1	-	-	-	2	-	3	-	7	-	25	-	10	-	4	-	8	-	-	-	61	0	95.00
พญาเม็งราย	-	-	-	-	-	-	-	-	-	-	4	-	1	-	1	-	4	-	7	-	1	-	-	-	18	0	42.45
เชียงแสน	1	-	1	-	-	-	-	-	1	-	8	-	3	-	4	-	1	-	-	-	2	-	-	-	21	0	39.26
ดอยหลวง	-	-	-	-	-	-	-	-	1	-	1	-	2	-	2	-	-	-	-	-	-	-	-	-	6	0	31.25
เวียงชัย	-	-	1	-	-	-	-	-	3	-	2	-	1	-	1	-	1	-	3	-	1	-	-	-	13	0	28.96
พาน	-	-	-	-	2	-	1	-	1	-	2	-	6	-	2	-	7	-	4	-	2	-	-	-	27	0	21.84
แม่ลาว	1	-	-	-	-	-	-	-	-	-	-	-	2	-	2	-	1	-	-	-	-	-	-	-	6	0	19.34
เวียงเชียงรุ้ง	-	-	-	-	-	-	-	-	1	-	-	-	-	-	2	-	-	-	-	-	1	-	-	-	4	0	14.44
ขุนตาล	-	-	-	-	1	-	1	-	-	-	-	-	1	-	-	-	-	-	-	-	-	-	1	-	4	0	12.55
เทิง	-	-	-	-	-	-	-	-	-	-	-	-	-	-	-	-	1	-	3	-	-	-	-	-	4	0	4.69
รวม	15	-	12	-	14	-	25	-	119	-	321	-	400	-	294	-	160	-	158	-	90	-	28	-	1,636	-	128.00
พม่า	16	-	3	-	4	-	4	-	36	-	135	-	277	-	321	-	201	1	126	-	74	-	30	-	1,227	1	
ลาว	-	-	-	-	-	-	-	-	2	-	8	-	10	-	11	-	5	-	5	-	2	-	1	-	44	-	
รวมต่างชาติ	16	-	3	-	4	-	4	-	38	-	143	-	287	-	332	-	206	1	131	-	76	-	31	-	1,271	1	

ที่มา : 1. รง.506/507 ปี 2561 งานระบาดวิทยา สสจ.เชียงราย

2. นับตามวันเริ่มป่วย และเรียงลำดับตามอัตราป่วยต่อประชากรแสนคน

จำนวนผู้ป่วยไข้เลือดออกจำแนกรายสัปดาห์ ปี2561 เปรียบเทียบกับค่ามัธยฐานย้อนหลัง 5ปี และปี2560

จังหวัดเชียงราย



หมายเหตุ สัปดาห์ที่ 50 (นับตั้งแต่ วันอาทิตย์ที่ 16 ธันวาคม 2561 - วันเสาร์ที่ 22 ธันวาคม 2561)

ตำบลที่พบผู้ป่วยโรคไข้เลือดออก เกินค่ามัธยฐาน 5 ปี(2556-2560) และ มีการระบาดต่อเนื่องเกิน 28 วัน

ลำดับ	อำเภอ	ตำบล	จำนวนผู้ป่วยสัปดาห์ที่ 47-50	ค่ามัธยฐาน 5 ปี	อัตราป่วย/แสนประชากร	พื้นที่ระบาด
			ไม่มี			

ที่มา : รายงาน 506/507 งานระบาดวิทยา สสจ.เชียงราย