

จำนวนผู้ป่วยไข้เลือดออก จำแนกรายเดือน จังหวัดเชียงราย ปี 2563

นับถึง วันที่ 31 ธันวาคม พ.ศ.2563

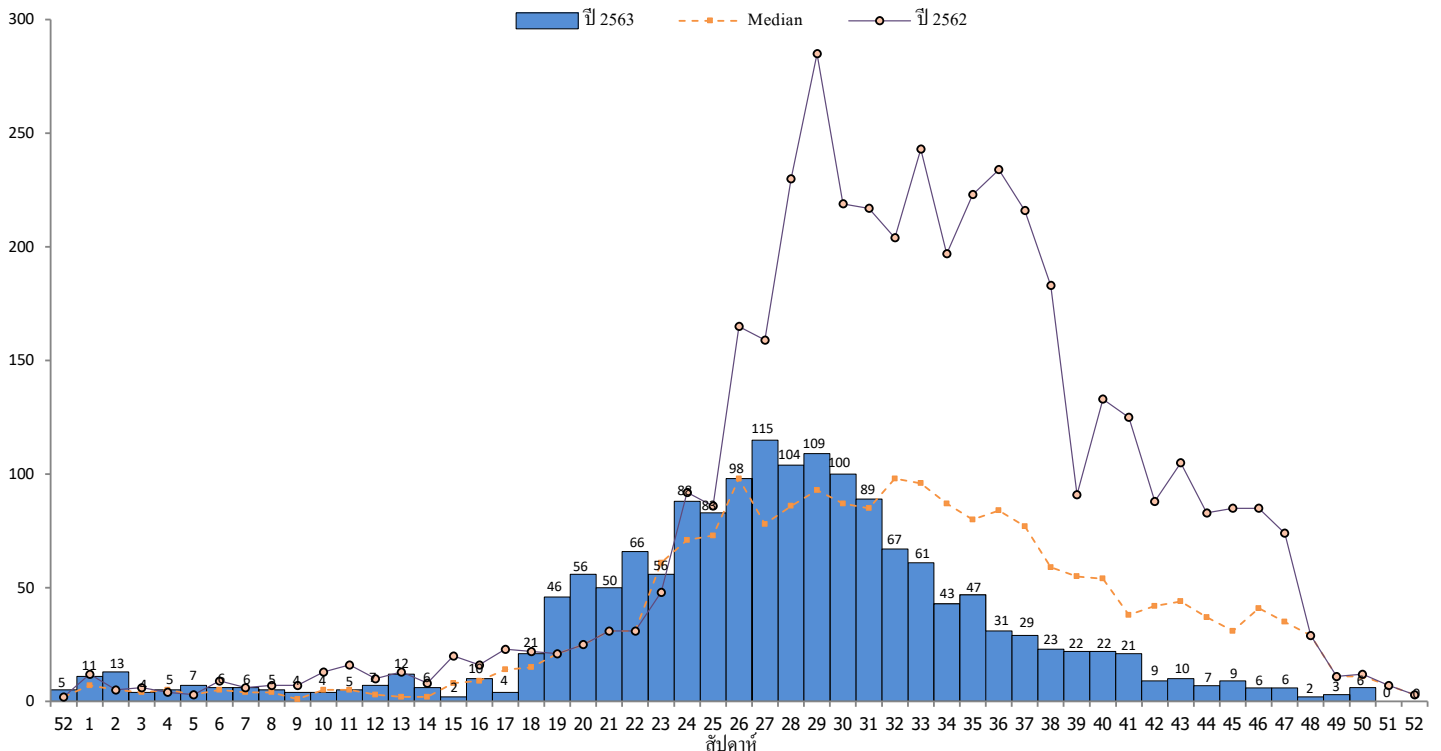
อำเภอ	ม.ค.		ก.พ.		มี.ค.		เม.ย.		พ.ค.		มิ.ย.		ก.ค.		ส.ค.		ก.ย.		ต.ค.		พ.ย.		ธ.ค.		รวม	อัตราป่วยต่อแสนปชก.	
	ป	ต	ป	ต	ป	ต	ป	ต	ป	ต	ป	ต	ป	ต	ป	ต	ป	ต	ป	ต	ป	ต	ป	ต			ป
แม่จัน	3	-	2	-	-	-	2	-	71	-	138	-	133	-	33	-	5	-	2	-	-	-	1	-	390	0	370.63
แม่ลาว	5	-	-	-	1	-	-	-	2	-	5	-	47	-	15	-	3	-	-	-	-	-	1	-	79	0	329.29
เวียงแก่น	3	-	-	-	-	-	-	-	-	-	-	5	-	57	-	36	-	6	-	1	-	1	-	109	0	276.50	
แม่ฟ้าหลวง	3	-	-	-	2	-	12	-	65	-	43	-	28	-	18	-	14	-	2	-	3	-	-	190	0	251.72	
เมือง	11	-	11	-	8	-	4	-	22	-	68	-	167	1	102	-	34	-	14	-	4	-	2	447	1	192.65	
พญาเม็งราย	3	-	-	-	-	-	-	-	8	-	16	-	10	-	3	-	3	-	3	-	-	-	1	47	0	152.27	
ดอยหลวง	-	-	-	-	6	-	5	-	7	-	4	-	3	-	-	-	1	-	-	-	-	-	-	26	0	135.33	
แม่สรวย	4	-	7	-	4	-	2	-	1	-	12	-	19	-	13	-	6	-	13	-	4	-	2	87	0	130.18	
เวียงชัย	2	-	-	-	1	-	-	-	-	-	2	-	15	-	11	-	1	-	1	-	-	-	-	33	0	93.42	
เชียงแสน	1	-	2	-	2	-	-	-	1	-	2	-	9	-	8	-	2	-	1	-	2	-	-	30	0	77.12	
เทิง	-	-	-	-	-	-	-	-	1	-	3	-	3	-	2	-	23	-	24	1	6	-	-	62	1	74.06	
ป่าแดด	-	-	-	-	-	-	-	-	-	-	2	-	1	-	8	-	-	-	-	-	-	-	-	11	0	64.26	
แม่สาย	3	-	1	-	-	-	2	-	5	-	15	-	17	-	4	-	-	-	3	-	1	-	-	51	0	41.04	
เวียงเชียงรุ้ง	-	-	-	-	-	-	1	-	-	-	2	-	3	-	-	-	-	-	-	-	1	-	-	7	0	36.22	
เชียงของ	-	-	-	-	-	-	-	-	-	-	4	-	7	-	-	-	-	-	1	-	2	-	-	14	0	35.20	
เวียงป่าเป้า	-	-	1	-	-	-	-	-	-	-	2	-	3	-	4	-	1	-	3	-	5	-	1	20	0	35.07	
พาน	-	-	-	-	-	-	-	-	-	-	1	-	6	-	5	-	2	-	-	-	-	-	1	15	0	17.50	
ขุนตาล	-	-	-	-	-	-	-	-	1	-	-	-	1	-	1	-	-	-	-	-	-	-	-	3	0	10.11	
รวม	38	-	24	-	24	-	28	-	184	-	319	-	477	1	284	-	131	-	73	1	29	-	10	1,621	2	144.23	
พม่า	8	-	1	-	-	-	1	-	-	-	-	-	3	-	-	-	-	-	-	-	-	-	-	13	-		
ลาว	2	-	-	-	-	-	-	-	-	-	-	-	-	-	1	-	-	-	-	-	-	-	-	3	-		
รวมต่างชาติ	10	-	1	-	-	-	1	-	-	-	-	-	3	-	1	-	-	-	-	-	-	-	-	16	-		

ที่มา : 1. รง.506/507 ปี 2563 งานระบาดวิทยา สสจ.เชียงราย

2. นับตามวันเริ่มป่วย

จำนวนผู้ป่วยไข้เลือดออกจำแนกรายสัปดาห์ ปี2563 เปรียบเทียบกับค่ามัธยฐานย้อนหลัง 5ปี และปี2562

จังหวัดเชียงราย



หมายเหตุ 1 สัปดาห์ที่ 52 (นับตั้งแต่วันที่ 27 ธันวาคม 2563 - วันเสาร์ที่ 2 มกราคม 2564) ไม่มีรายงานผู้ป่วย

2 จำนวนผู้ป่วยสะสมปี 2563 น้อยกว่าค่ากลาง(median) 0.83 เท่า และน้อยกว่า ปี 2562 0.38 เท่า

