

จำนวนผู้ป่วยไข้เลือดออก จำแนกรายเดือน จังหวัดเชียงราย ปี 2563

นับถึง วันที่ 17 กุมภาพันธ์ พ.ศ.2563

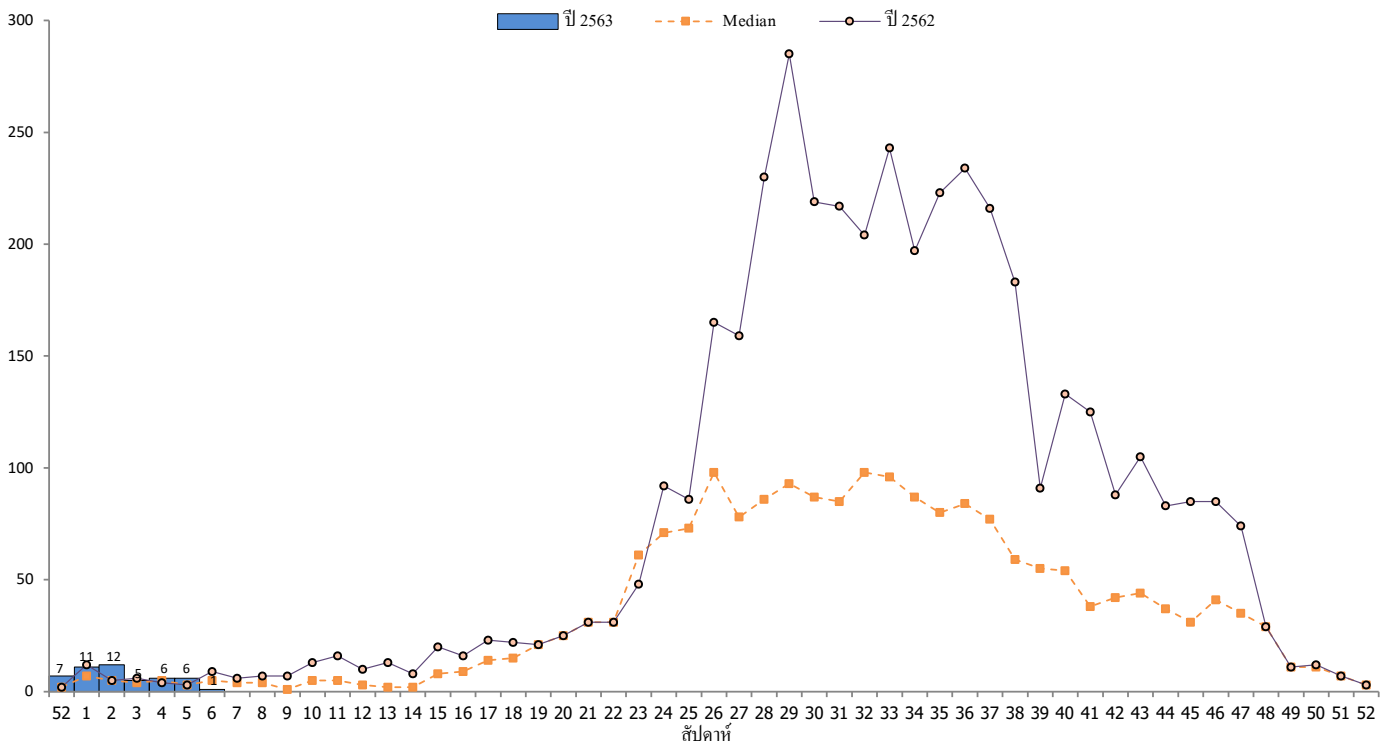
อำเภอ	ม.ค.		ก.พ.		มี.ค.		เม.ย.		พ.ค.		มิ.ย.		ก.ค.		ส.ค.		ก.ย.		ต.ค.		พ.ย.		ธ.ค.		รวม		อัตราป่วยต่อแสนปชก.		
	ป	ต	ป	ต	ป	ต	ป	ต	ป	ต	ป	ต	ป	ต	ป	ต	ป	ต	ป	ต	ป	ต	ป	ต	ป	ต		ป	ต
แม่ลาว	4	-	-	-																						4	0	16.67	
แม่สรวย	5	-	2	-																							7	0	10.47
พญาเม็งราย	3	-	-	-																							3	0	9.72
เวียงแก่น	3	-	-	-																							3	0	7.61
เมือง	12	-	3	-																							15	0	6.46
เวียงชัย	2	-	-	-																							2	0	5.66
เชียงแสน	1	-	1	-																							2	0	5.14
แม่จัน	5	-	-	-																							5	0	4.75
แม่ฟ้าหลวง	3	-	-	-																							3	0	3.97
แม่สาย	3	-	1	-																							4	0	3.22
เชียงของ	-	-	-	-																							0	0	0.00
เทิง	-	-	-	-																							0	0	0.00
พาน	-	-	-	-																							0	0	0.00
ป่าแดด	-	-	-	-																							0	0	0.00
เวียงป่าเป้า	-	-	-	-																							0	0	0.00
ขุนตาล	-	-	-	-																							0	0	0.00
เวียงเชียงรุ้ง	-	-	-	-																							0	0	0.00
ดอยหลวง	-	-	-	-																							0	0	0.00
รวม	41	-	7	-																							48	-	4.27
พม่า	8	-	1	-																							9	-	
ลาว	2	-	-	-																							2	-	
รวมต่างชาติ	10	-	1	-																							11	-	

ที่มา : 1. รง.506/507 ปี 2563 งานระบาดวิทยา สสจ.เชียงราย

2. นับตามวันเริ่มป่วย

จำนวนผู้ป่วยไข้เลือดออกจำแนกรายสัปดาห์ ปี2563 เปรียบเทียบกับค่ามัธยฐานย้อนหลัง 5ปี และปี2562

จังหวัดเชียงราย



หมายเหตุ 1 สัปดาห์ที่ 6 (นับตั้งแต่วันที่ 9 กุมภาพันธ์ 2563 - วันเสาร์ที่ 15 กุมภาพันธ์ 2563)

2 จำนวนผู้ป่วยปี 2563 สูงกว่าค่ากลาง(median) 1.55 เท่า และมากกว่า ปี 2562 1.17 เท่า

จำนวนผู้ป่วยโรคไข้เลือดออก จำแนกตามพื้นที่ และสัปดาห์ พ.ศ.2563

จังหวัดเชียงราย ตั้งแต่ 1 มกราคม 2563 ถึง 17 กุมภาพันธ์ 2563

อำเภอ	ตำบล	หมู่ที่	ชื่อหมู่บ้าน	Wk52/62	Wk1	Wk2	Wk3	Wk4	Wk5	Wk6	ผลรวมทั้งหมด	
				วันเริ่มป่วย								
				29/12/2019 - 4/1/2020	5/1/2020 - 11/1/2020	12/1/2020 - 18/1/2020	19/1/2020 - 25/1/2020	26/1/2020 - 1/2/2020	2/2/2020 - 8/2/2020	9/2/2020 - 15/2/2020		
เมือง	ท่าสุด	2	สันต้นกอก				1				1	
	เวียง	2	วัดพระแก้ว						1		1	
	รอบเวียง	12	หนองบัว		1						1	
	สันทราย	1	สันทรายหลวง			1					1	
	ท่าสาย	7	ป่าหัด		1						1	
	นางแล	6	ป่าอ้อ						1			1
		14	ร่องปลาข้าว					1				1
	ห้วยชมภู	1	ห้วยसान				1				1	
	บ้านดู่	3	บ้านดู่		1		1					2
		11	ต้นลง						1			1
ป่าอ้อดอนชัย	10	ป่าตึง		1	1					1	3	
	11	ป่าอ้อ						1			1	
เมือง ผลรวม					4	2	3	3	2	1	15	
เวียงชัย	ผางาม	13	ทุ่งยั้งใหม่		1	1					2	
เวียงชัย ผลรวม					1	1					2	
แม่จัน	ป่าซาง	5	ปางปูเลย	1							1	
		6	ป่าห้า	1	1						2	
	ป่าตึง	4	ถ้ำ	1							1	
		19	สันติสุข			1						1
แม่จัน ผลรวม				3	1	1					5	
เชียงแสน	เวียง	6	จอมกิติ						1		1	
	แม่เงิน	1	สันต้นเปา	1							1	
เชียงแสน ผลรวม				1					1		2	
แม่สาย	โป่งงาม	8	โป่งเหนือ						1		1	
		9	โป่ง			1					1	
	แม่สาย	2	ห้วยไคร้ใหม่	1							1	
		8	ป่ายาง			1						1
แม่สาย ผลรวม				1		2			1		4	
พญาเม็งราย	เม็งราย	12	เวียงสัก				1				1	
	แม่เปา	8	สันหลวง		1	1					2	
พญาเม็งราย ผลรวม					1	1	1				3	
เวียงแก่น	ท่าข้าม	10	อยู่สุข	1							1	
		3	โล๊ะ	1							1	
		5	ชวากเหนือ			1						1
เวียงแก่น ผลรวม				2		1					3	
แม่ฟ้าหลวง	แม่สลองใน	25	มอถ่อง		1						1	
		2	ห้วยไร่สามัคคี			1					1	
		17	ท่อมอาเน			1						1
แม่ฟ้าหลวง ผลรวม					1	2					3	
แม่ลาว	ป่าก้อดำ	5	แม่ต๋าก		1			1			2	
		5	ท่าขี้เหล็ก			1					1	
		12	ป่าก้อดำใหม่			1						1
แม่ลาว ผลรวม					1	2		1			4	
แม่สรวย	วาวิ	19	บาทลา		1						1	
		3	ดอยช้าง					1	1		2	
		7	ทุ่งพร้าว(มุเซอร์)		1					1		2
		11	ห้วยน้ำเย็น				1					1
		12	โป่งกลางน้ำ					1				1
แม่สรวย ผลรวม					2		1	2	2		7	
ผลรวมทั้งหมด				7	11	12	5	6	6	1	48	

พื้นที่เกิดโรค

	อำเภอ	ตำบล	หมู่บ้าน
จำนวน	10	28	39
ร้อยละ	55.56	22.58	2.15