

จำนวนผู้ป่วยไข้เลือดออก จำแนกรายเดือน จังหวัดเชียงราย ปี 2565

นับถึง วันที่ 11 เมษายน พ.ศ.2565

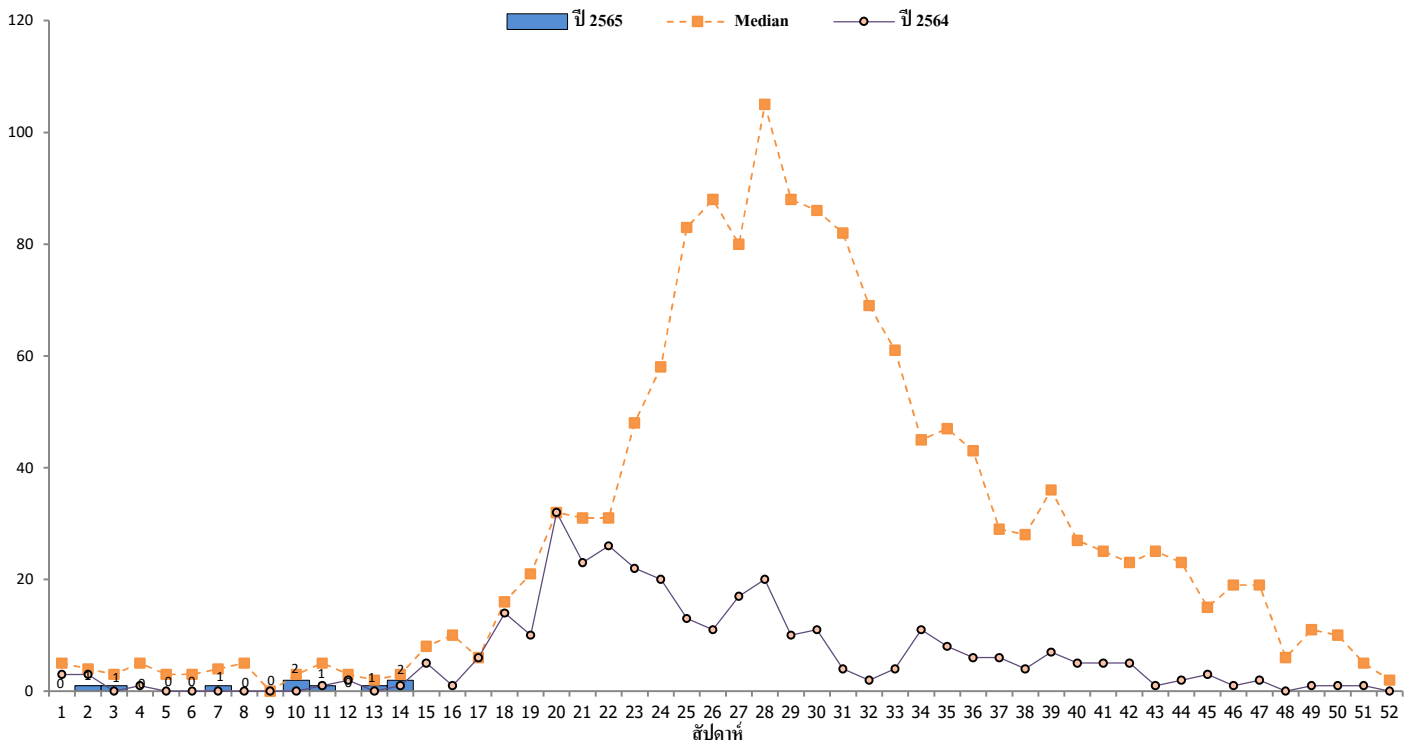
อำเภอ	ม.ค.		ก.พ.		มี.ค.		เม.ย.		พ.ค.		มิ.ย.		ก.ค.		ส.ค.		ก.ย.		ต.ค.		พ.ย.		ธ.ค.		รวม		อัตราป่วยต่อแสนปชก.			
	ป	ต	ป	ต	ป	ต	ป	ต	ป	ต	ป	ต	ป	ต	ป	ต	ป	ต	ป	ต	ป	ต	ป	ต	ป	ต				
เวียงชัย	-	-	-	-	1	-	-	-																		1	0	2.83		
เมือง	-	-	1	-	3	-	2	-																			6	0	2.59	
เชียงแสน	-	-	-	-	1	-	-	-																			1	0	2.57	
แม่สาย	1	-	-	-	-	-	-	-																			1	0	0.80	
เทิง	-	-	-	-	-	-	-	-																				0	0	0.00
แม่สรวย	-	-	-	-	-	-	-	-																				0	0	0.00
เชียงของ	-	-	-	-	-	-	-	-																				0	0	0.00
พาน	-	-	-	-	-	-	-	-																				0	0	0.00
ป่าแดด	-	-	-	-	-	-	-	-																				0	0	0.00
แม่จัน	-	-	-	-	-	-	-	-																				0	0	0.00
เวียงป่าเป้า	-	-	-	-	-	-	-	-																				0	0	0.00
พญาเม็งราย	-	-	-	-	-	-	-	-																				0	0	0.00
เวียงแก่น	-	-	-	-	-	-	-	-																				0	0	0.00
ขุนตาล	-	-	-	-	-	-	-	-																				0	0	0.00
แม่ฟ้าหลวง	-	-	-	-	-	-	-	-																				0	0	0.00
แม่ลาว	-	-	-	-	-	-	-	-																				0	0	0.00
เวียงเชียงรุ้ง	-	-	-	-	-	-	-	-																				0	0	0.00
ดอยหลวง	-	-	-	-	-	-	-	-																				0	0	0.00
รวม	1	-	1	-	5	-	2	-																			9	-	0.80	
พม่า	-	-	-	-	-	-	-	-																				0	-	
ลาว	-	-	-	-	-	-	-	-																				0	-	
รวมต่างชาติ	-	-	-	-	-	-	-	-																			0	-		

ที่มา : 1. รง.506/507 ปี 2564 งานระบาดวิทยา สสจ.เชียงราย

2. นับตามวันเริ่มป่วย

จำนวนผู้ป่วยไข้เลือดออกจำแนกรายสัปดาห์ ปี 2565 เปรียบเทียบกับค่ามัธยฐานย้อนหลัง 5 ปี และปี 2564

จังหวัดเชียงราย



หมายเหตุ 1 สัปดาห์ที่ 14 (นับตั้งแต่วันที่ 3 เมษายน 2565 - วันเสาร์ที่ 9 เมษายน 2565)

2 จำนวนผู้ป่วยปี 2565 น้อยกว่าค่ากลาง (median) 0.2 เท่า และน้อยกว่า ปี 2564 0.8 เท่า

จำนวนผู้ป่วยโรคไข้เลือดออก จำแนกตามพื้นที่ และสัปดาห์ พ.ศ.2565

จังหวัดเชียงราย ตั้งแต่ 1 มกราคม 2565 ถึง 11 เมษายน 2565

				WK2	WK3	WK7	WK10	WK11	WK13	WK14	รวม
				วันเริ่มป่วย							
อำเภอ	ตำบล	หมู่ที่	ชื่อหมู่บ้าน	9/1/2022 - 15/1/2022	13/2/2022 - 19/2/2022	27/2/2022 - 5/3/2022	6/3/2022 - 12/3/2022	13/3/2022 - 19/3/2022	27/3/2022 - 2/4/2022	3/4/2022 - 9/4/2022	
เมือง	ดอยลาน	17	ดอยทอง		1						1
	ห้วยสัก	9	ร่องเปือโน							1	1
		27	ห้วยสักใหม่							1	1
	ป่าอ้อดอนชัย	10	ป่าติง			1	2				3
แม่สายรวม				1	1	2			2	6	
เวียงชัย	เวียงชัย	6	ปง						1	1	
แม่สายรวม									1	1	
เชียงแสน	เวียง	5	สบคำ					1			1
แม่สายรวม								1			1
แม่สาย	บ้านด้าย	1	ด้าย	1							1
แม่สายรวม				1							1
รวม				1	1	1	2	1	1	2	9

พื้นที่เกิดโรค

	อำเภอ	ตำบล	หมู่บ้าน
จำนวน	4	6	7
ร้อยละ	22.22	4.84	0.39