

## จำนวนผู้ป่วยใช้เลือดออกจำแนกรายเดือน จังหวัดเชียงราย ปี 2567

นับถึง วันที่ 13 ตุลาคม พ.ศ.2567

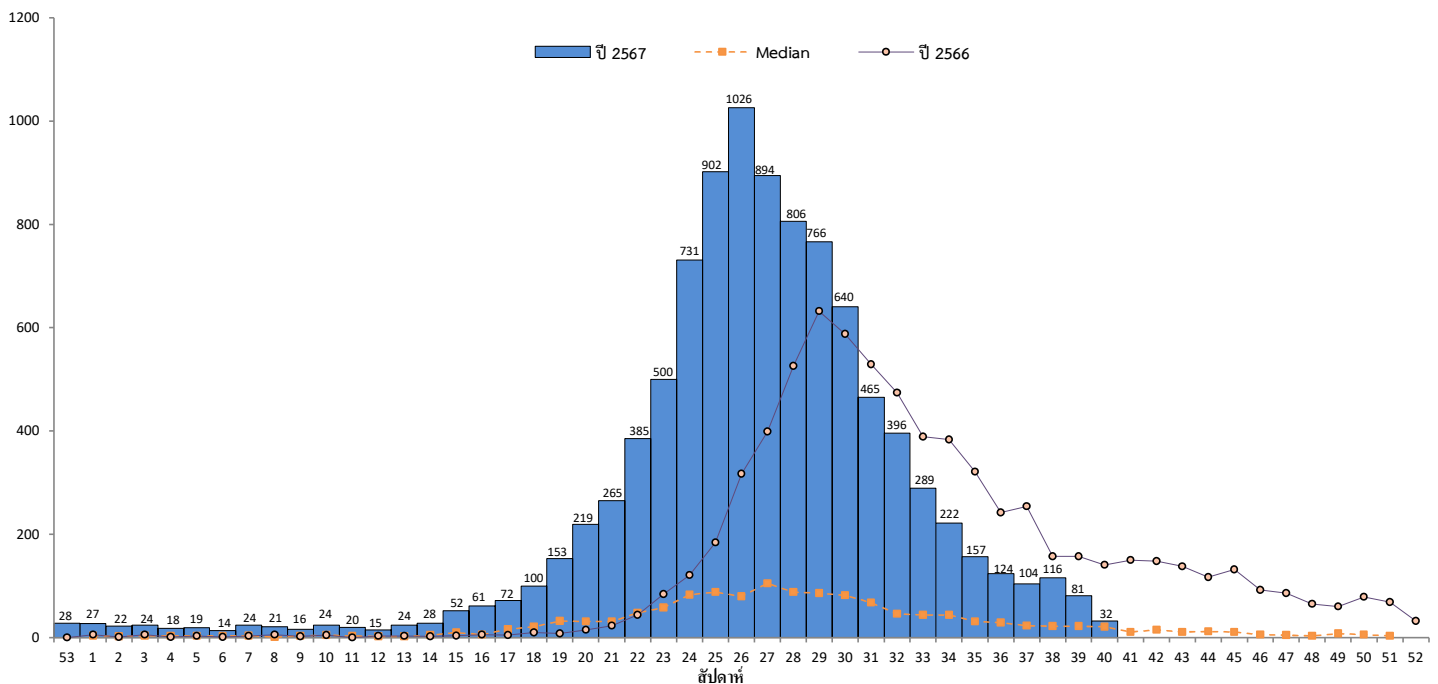
| อำเภอ          | ม.ค.       |          | ก.พ.      |          | มี.ค.     |          | เม.ย.      |          | พ.ค.       |          | มิ.ย.        |          | ก.ค.         |          | ส.ค.         |          | ก.ย.       |          | ต.ค.      |          | พ.ย.     |          | ธ.ค.     |              | รวม      |               | อัตราป่วยต่อแสนบก. |
|----------------|------------|----------|-----------|----------|-----------|----------|------------|----------|------------|----------|--------------|----------|--------------|----------|--------------|----------|------------|----------|-----------|----------|----------|----------|----------|--------------|----------|---------------|--------------------|
|                | ป          | ต        | ป         | ต        | ป         | ต        | ป          | ต        | ป          | ต        | ป            | ต        | ป            | ต        | ป            | ต        | ป          | ต        | ป         | ต        | ป        | ต        | ป        | ต            | ป        | ต             |                    |
| เวียงแก่น      | 23         | -        | 15        | -        | 19        | -        | 40         | -        | 151        | -        | 541          | -        | 537          | -        | 250          | -        | 105        | -        | 21        | -        |          |          |          |              | 1,702    | 0             | 4,305.81           |
| แม่ลาว         | 4          | -        | -         | -        | 2         | -        | 32         | -        | 117        | -        | 295          | -        | 212          | -        | 48           | -        | 9          | -        | 3         | -        |          |          |          |              | 722      | 0             | 2,995.23           |
| ดอยหลวง        | 7          | -        | 1         | -        | -         | -        | 2          | -        | 1          | -        | 22           | -        | 141          | -        | 99           | 1        | 31         | -        | 2         | -        |          |          |          |              | 306      | 1             | 2,114.87           |
| เชียงของ       | 8          | -        | 12        | -        | 18        | -        | 28         | -        | 68         | -        | 262          | -        | 293          | -        | 142          | -        | 45         | -        | 7         | -        |          |          |          |              | 883      | 0             | 2,079.95           |
| เชียงแสน       | 6          | -        | 6         | -        | 4         | -        | 20         | -        | 45         | -        | 194          | -        | 239          | -        | 117          | -        | 27         | -        | 4         | -        |          |          |          |              | 662      | 0             | 1,579.76           |
| เทิง           | 2          | -        | 13        | -        | 4         | -        | 15         | -        | 116        | -        | 222          | -        | 274          | 1        | 77           | -        | 49         | -        | 2         | -        |          |          |          |              | 774      | 1             | 1,292.67           |
| แม่ฟ้าหลวง     | 5          | -        | 5         | -        | 1         | -        | 2          | -        | 46         | -        | 297          | -        | 253          | -        | 79           | -        | 14         | -        | 1         | -        |          |          |          |              | 703      | 0             | 964.45             |
| เวียงเชียงรุ้ง | 1          | -        | -         | -        | 8         | -        | 4          | -        | 3          | -        | 36           | -        | 86           | 1        | 35           | -        | 7          | -        | 2         | -        |          |          |          |              | 182      | 1             | 941.64             |
| เมือง          | 16         | -        | 13        | -        | 17        | -        | 18         | -        | 43         | -        | 454          | -        | 770          | 1        | 345          | -        | 118        | -        | 27        | -        |          |          |          |              | 1,821    | 1             | 923.60             |
| แม่จัน         | 2          | -        | 2         | -        | -         | -        | 10         | -        | 63         | -        | 161          | -        | 294          | 1        | 110          | -        | 27         | 1        | 3         | -        |          |          |          |              | 672      | 2             | 679.67             |
| พญาเม็งราย     | 3          | -        | -         | -        | 6         | -        | 1          | -        | 19         | -        | 58           | -        | 138          | -        | 58           | 1        | 13         | -        | 1         | -        |          |          |          |              | 297      | 1             | 550.64             |
| แม่สรวย        | 9          | -        | 3         | -        | 6         | -        | 3          | -        | 6          | -        | 33           | -        | 130          | -        | 79           | -        | 10         | -        | -         | -        |          |          |          |              | 279      | 0             | 421.49             |
| แม่สาย         | 14         | -        | 6         | -        | 4         | -        | 2          | -        | 3          | -        | 47           | -        | 151          | -        | 109          | -        | 33         | -        | 9         | -        |          |          |          |              | 378      | 0             | 415.08             |
| เวียงชัย       | 2          | -        | -         | -        | -         | -        | 2          | -        | 2          | -        | 17           | -        | 53           | -        | 27           | -        | 15         | -        | 5         | -        |          |          |          |              | 123      | 0             | 357.28             |
| เวียงป่าเป้า   | 1          | -        | 2         | -        | -         | -        | 1          | -        | 37         | -        | 46           | -        | 66           | -        | 15           | -        | 3          | -        | -         | -        |          |          |          |              | 171      | 0             | 274.90             |
| พาน            | 7          | -        | 1         | -        | -         | -        | 1          | -        | 16         | -        | 31           | -        | 55           | -        | 28           | -        | 14         | -        | 2         | -        |          |          |          |              | 155      | 0             | 149.98             |
| ป่าแดด         | -          | -        | -         | -        | -         | -        | 2          | -        | 1          | -        | 2            | -        | 8            | -        | 7            | -        | 2          | -        | -         | -        |          |          |          |              | 22       | 0             | 127.33             |
| ขุนตาล         | -          | -        | 1         | -        | -         | -        | 1          | -        | 1          | -        | 3            | -        | 11           | -        | 10           | -        | 2          | -        | 1         | -        |          |          |          |              | 30       | 0             | 97.36              |
| <b>รวม</b>     | <b>110</b> | <b>-</b> | <b>80</b> | <b>-</b> | <b>89</b> | <b>-</b> | <b>184</b> | <b>-</b> | <b>738</b> | <b>-</b> | <b>2,721</b> | <b>-</b> | <b>3,711</b> | <b>4</b> | <b>1,635</b> | <b>2</b> | <b>524</b> | <b>1</b> | <b>90</b> | <b>-</b> | <b>-</b> | <b>-</b> | <b>-</b> | <b>9,882</b> | <b>7</b> | <b>923.67</b> |                    |
| พม่า           | -          | -        | 1         | -        | 3         | -        | -          | -        | 10         | -        | 51           | -        | 87           | -        | 47           | 1        | 15         | -        | 3         | -        |          |          |          |              | 217      | 1             |                    |
| ลาว            | 2          | -        | 3         | -        | -         | -        | 1          | -        | 3          | -        | 14           | -        | 38           | -        | 50           | 1        | 19         | -        | 5         | -        |          |          |          |              | 135      | 1             |                    |
| รวมต่างชาติ    | 2          | -        | 4         | -        | 3         | -        | 1          | -        | 13         | -        | 65           | -        | 125          | -        | 97           | 2        | 34         | -        | 8         | -        |          |          |          |              | 352      | 2             |                    |

ที่มา : 1. รง.506/507 ปี 2565 งานระบาดวิทยา สสจ.เชียงราย

2. นับตามวันเริ่มป่วย

### จำนวนผู้ป่วยใช้เลือดออกจำแนกรายสัปดาห์ปี 2567 เปรียบเทียบกับค่ามัธยฐานย้อนหลัง 5 ปี และปี 2566

จังหวัดเชียงราย



หมายเหตุ 1 สัปดาห์ที่ 40 (นับตั้งแต่วันที่ 6 ตุลาคม 2567 - วันเสาร์ที่ 12 ตุลาคม 2567)

2 จำนวนผู้ป่วยปี 2567 มากกว่าค่ากลาง (median) 7.85 เท่า และมากกว่า ปี 2566 1.63 เท่า



























