

จำนวนผู้ป่วยไข้เลือดออก จำแนกรายเดือน จังหวัดเชียงราย ปี 2567

นับถึง วันที่ 22 ธันวาคม พ.ศ.2567

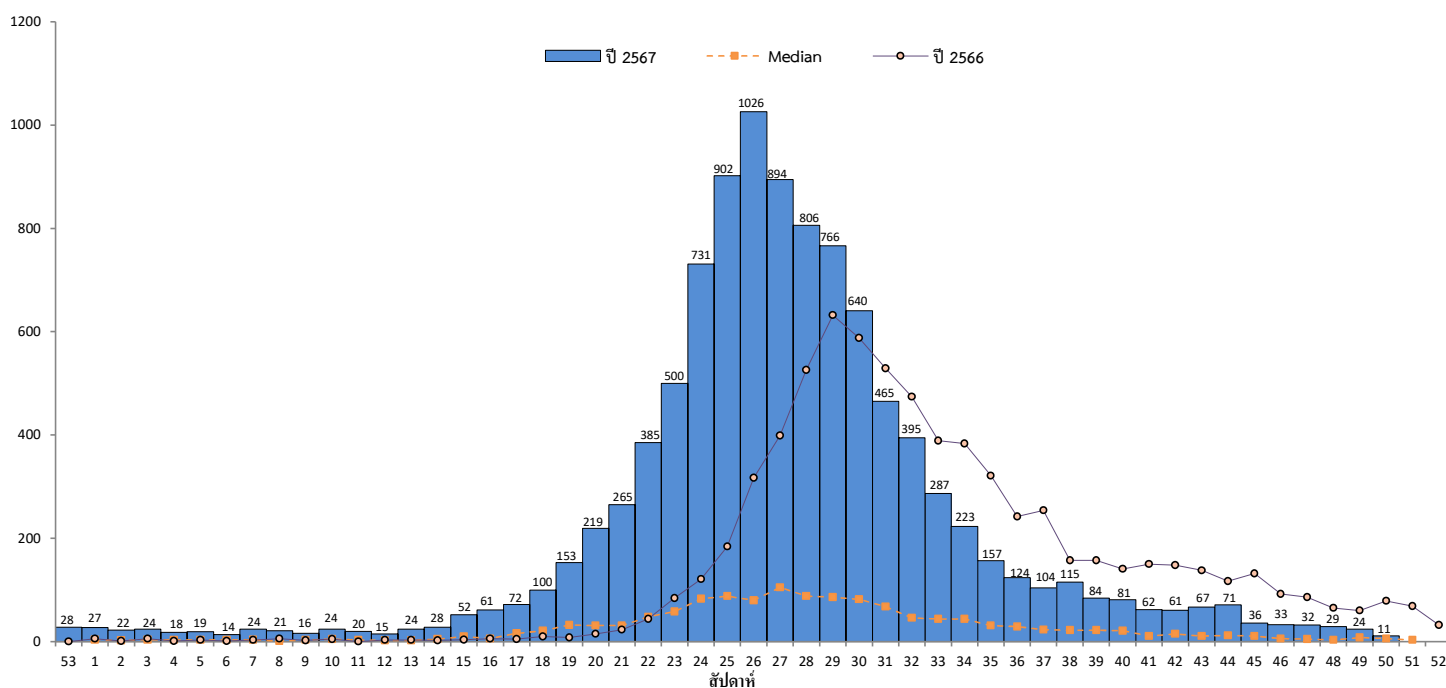
อำเภอ	ม.ค.		ก.พ.		มี.ค.		เม.ย.		พ.ค.		มิ.ย.		ก.ค.		ส.ค.		ก.ย.		ต.ค.		พ.ย.		ธ.ค.		รวม		อัตราป่วยต่อแสนปชก.
	ป	ต	ป	ต	ป	ต	ป	ต	ป	ต	ป	ต	ป	ต	ป	ต	ป	ต	ป	ต	ป	ต	ป	ต	ป	ต	
เวียงแก่น	23	-	15	-	19	-	40	-	151	-	541	-	537	-	250	-	105	-	51	-	11	-	5	-	1,748	0	4,422.18
แม่ลาว	4	-	-	-	2	-	32	-	117	-	295	-	212	-	48	-	9	-	8	-	2	-	-	-	729	0	3,024.27
ดอยหลวง	7	-	1	-	-	-	2	-	1	-	22	-	141	-	99	1	31	-	16	-	5	-	-	-	325	1	2,246.18
เชียงของ	8	-	12	-	18	-	28	-	68	-	262	-	293	-	142	-	45	-	21	-	10	-	1	-	908	0	2,138.84
เชียงแสน	6	-	6	-	4	-	20	-	45	-	194	-	239	-	117	-	27	-	20	-	12	-	2	-	692	0	1,651.35
เทิง	2	-	13	-	4	-	15	-	116	-	222	-	274	1	77	-	48	-	20	-	9	-	2	-	802	1	1,339.43
เมือง	16	-	13	-	17	-	18	-	43	-	454	-	770	1	344	-	119	-	71	-	46	-	21	-	1,932	1	979.90
แม่ฟ้าหลวง	5	-	5	-	1	-	2	-	46	-	297	-	253	-	79	-	14	-	7	-	-	-	-	-	709	0	972.69
เวียงเชียงรุ้ง	1	-	-	-	8	-	4	-	3	-	36	-	86	1	35	-	7	-	4	-	-	-	-	-	184	1	951.99
แม่จัน	2	-	2	-	-	-	10	-	63	-	161	-	294	1	109	-	27	1	3	-	5	-	2	-	678	2	685.74
พญาเม็งราย	3	-	-	-	6	-	1	-	19	-	58	-	138	-	58	1	13	-	7	-	11	-	1	-	315	1	584.01
แม่สาย	14	-	6	-	4	-	2	-	3	-	47	-	151	-	109	-	33	-	32	-	34	-	22	-	457	0	501.83
แม่สรวย	9	-	3	-	6	-	3	-	6	-	33	-	130	-	79	-	10	-	14	-	15	-	3	-	311	0	469.83
เวียงชัย	2	-	-	-	-	-	2	-	2	-	17	-	53	-	27	-	15	-	9	-	1	-	1	-	129	0	374.71
เวียงป่าเป้า	1	-	2	-	-	-	1	-	37	-	46	-	66	-	15	-	3	-	15	-	8	-	4	-	198	0	318.30
ป่าแดด	-	-	-	-	-	-	2	-	1	-	2	-	8	-	7	-	2	-	6	-	2	-	-	-	30	0	173.63
พาน	7	-	1	-	-	-	1	-	16	-	31	-	55	-	28	-	14	-	5	-	6	-	-	-	164	0	158.69
ขุนตาล	-	-	1	-	-	-	1	-	1	-	3	-	11	-	10	-	2	-	6	-	11	-	-	-	46	0	149.29
รวม	110	-	80	-	89	-	184	-	738	-	2,721	-	3,711	4	1,633	2	524	1	315	-	188	-	64	-	10,357	7	968.07
พม่า	-	-	1	-	3	-	-	-	10	-	51	-	87	-	47	1	15	-	15	-	20	-	3	-	252	1	
ลาว	2	-	3	-	-	-	1	-	3	-	14	-	38	-	50	1	19	-	14	-	7	-	1	-	152	1	
รวมต่างชาติ	2	-	4	-	3	-	1	-	13	-	65	-	125	-	97	2	34	-	29	-	27	-	4	-	404	2	

ที่มา : 1. รง.506/507 ปี 2565 งานระบาดวิทยา สสจ.เชียงราย

2. นับตามวันเริ่มป่วย

จำนวนผู้ป่วยไข้เลือดออกจำแนกรายสัปดาห์ปี 2567 เปรียบเทียบกับค่ามัธยฐานย้อนหลัง 5 ปี และปี 2566

จังหวัดเชียงราย



หมายเหตุ 1 สัปดาห์ที่ 50 (นับตั้งแต่วันที่ 15 ธันวาคม 2567 - วันเสาร์ที่ 21 ธันวาคม 2567)

2 จำนวนผู้ป่วยปี 2567 มากกว่าค่ากลาง (median) 7.69 เท่า และมากกว่า ปี 2566 1.45 เท่า

